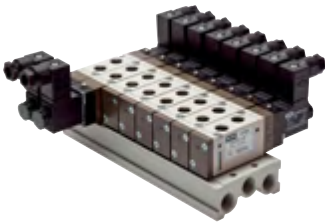


Pneumatisch betätigte Ventile - YPC



Mehrfachanschlussplatten

für Baureihe SF2000

Werkstoffe: Körper: Aluminium, Dichtungen: NBR

Lieferumfang: Grundkörper mit Schrauben und Dichtungen (Ventile bitte separat bestellen)

Anschlussgewinde: 6 x G 1/4"

Typ	Beschreibung
MF2500-**-	Mehrfachanschlussplatte (PRS) für 5/2- und 5/3-Wege Ventile der Baureihe SF2000
MF2500-BLK	Blindplatte zum Verschließen von nicht benötigten Anschlussplätzen (inkl. Schrauben und Dichtung)
MF2500-REP	Ersatzdichtungen und Ersatzschrauben für Ventilmontage

Bestellbeispiel: MF2500-**-

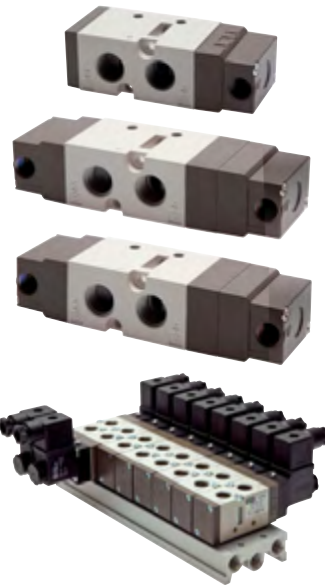
Standardtyp

Anzahl der gewünschten Stationen:

2 Stationen	-2	8 Stationen	-8
4 Stationen	-4	10 Stationen	-10
6 Stationen	-6	bis 14 Stationen	-14



Ventilbreite: 26,8 mm
Weitere Maße finden Sie in
den Artikeldetails
in unserem eShop!



5/2-Wege & 5/3-Wege Pneumatikventile G 1/4"

Baureihe SF4000

Werkstoffe: Körper und Schieber: Aluminium, Dichtungen: NBR, Pilot: Polyamid (glasfaserverstärkt)

Temperaturbereich: -10°C bis max. +60°C

Medien: geölte und ungeölte, gefilterte Druckluft

Typ	Funktion	Gewinde	Betriebsdruck	Durchfluss	Symbol
5/2-Wege					
SFP4101	Federrückstellung	G 1/4" (Pilot u. Abluft G 1/8")	1,5 - 10 bar	980 l/min.	
SFP4200	Impulsventil	G 1/4" (Pilot u. Abluft G 1/8")	1,5 - 10 bar	980 l/min.	
5/3-Wege					
SFP4303	Mittelstellung geschlossen	G 1/4" (Pilot u. Abluft G 1/8")	2 - 10 bar	590 l/min.	
SFP4403	Mittelstellung entlüftet	G 1/4" (Pilot u. Abluft G 1/8")	2 - 10 bar	590 l/min.	
SFP4503	Mittelstellung belüftet	G 1/4" (Pilot u. Abluft G 1/8")	2 - 10 bar	590 l/min.	

Mehrfachanschlussplatten

für Baureihe SF4000

Werkstoffe: Körper: Aluminium, Dichtungen: NBR

Lieferumfang: Grundkörper mit Schrauben und Dichtungen (Ventile bitte separat bestellen)

Anschlussgewinde: 6 x G 1/4"

Typ	Beschreibung
MF4500-**-	Mehrfachanschlussplatte (PRS) für 5/2- und 5/3-Wege Ventile der Baureihe SF4000
MF4500-BLK	Blindplatte zum Verschließen von nicht benötigten Anschlussplätzen (inkl. Schrauben und Dichtung)
MF4500-REP	Ersatzdichtungen und Ersatzschrauben für Ventilmontage

Bestellbeispiel: MF4500-**-

Standardtyp

Anzahl der gewünschten Stationen:

2 Stationen	-2	8 Stationen	-8
4 Stationen	-4	10 Stationen	-10
6 Stationen	-6	bis 14 Stationen	-14



Ventilbreite: 33 mm
Weitere Maße finden Sie in
den Artikeldetails
in unserem eShop!



5/2-Wege & 5/3-Wege Pneumatikventile G 3/8"

Baureihe SF5000

Werkstoffe: Körper und Schieber: Aluminium, Dichtungen: NBR, Pilot: Polyamid (glasfaserverstärkt)

Temperaturbereich: -10°C bis max. +60°C

Medien: geölte und ungeölte, gefilterte Druckluft

Typ	Funktion	Gewinde	Betriebsdruck	Durchfluss	Symbol
5/2-Wege					
SFP5101	Federrückstellung	G 3/8" (Pilot G 1/8")	1,5 - 10 bar	2000 l/min.	
SFP5200	Impulsventil	G 3/8" (Pilot G 1/8")	1,5 - 10 bar	2000 l/min.	
5/3-Wege					
SFP5303	Mittelstellung geschlossen	G 3/8" (Pilot G 1/8")	2 - 10 bar	1600 l/min.	
SFP5403	Mittelstellung entlüftet	G 3/8" (Pilot G 1/8")	2 - 10 bar	1600 l/min.	
SFP5503	Mittelstellung belüftet	G 3/8" (Pilot G 1/8")	2 - 10 bar	1600 l/min.	

Mehrfachanschlussplatten

für Baureihe SF5000

Werkstoffe: Körper: Aluminium, Dichtungen: NBR

Lieferumfang: Grundkörper mit Schrauben und Dichtungen (Ventile bitte separat bestellen)

Anschlussgewinde: 6 x G 3/8"

Typ	Beschreibung
MF5500-**-	Mehrfachanschlussplatte (PRS) für 5/2- und 5/3-Wege Ventile der Baureihe SF5000
MF5500-BLK	Blindplatte zum Verschließen von nicht benötigten Anschlussplätzen (inkl. Schrauben und Dichtung)
MF5500-REP	Ersatzdichtungen und Ersatzschrauben für Ventilmontage

Bestellbeispiel: MF5500-**-

Standardtyp

Anzahl der gewünschten Stationen:

2 Stationen	-2	8 Stationen	-8
4 Stationen	-4	10 Stationen	-10
6 Stationen	-6		

Alle Angaben verstehen sich als unverbindliche Richtwerte! Für nicht schriftlich bestätigte Datenauswahl übernehmen wir keine Haftung. Druckangaben beziehen sich, soweit nicht anders angegeben, auf Flüssigkeiten der Gruppe II bei +20°C.