

## Festo Anschlussplattenventile 10 mm

## Baureihe VUVG BK10

**Werkstoffe:** Körper: Aluminium / Kunststoff, Dichtungen: NBR

**Temperaturbereich:** -5°C bis max. +50°C

**Medien:** geölte und ungeölte Druckluft

**Schaltzeit:** <17 ms

**Steuerspannungen:** 24V=

**Spannungstoleranz:** ±10%

**Leistungsaufnahme:** 0,7 W

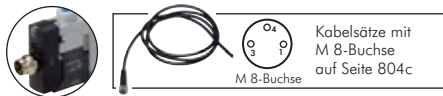
**Schutzart (VDE 0470/EN 60529):** IP 65 (IP 40 mit Rechteckstecker H)

**Hinweis:** Bitte Anschlusskabel passend zu dem jeweiligem Anschluss separat bestellen. Die Ventile werden inklusive Dichtungen & Schrauben geliefert.

Typ	Funktion	Betriebsdruck	Durchfluss
<b>M 8-Stecker (3-polig) mit LED und Schutzbeschaltung</b>			
VUVG-BK10-T32C-F-R8	2x 3/2-Wege (NC/NC)	1,5 - 7 bar	160 l/min.
VUVG-BK10-M52-F-R8	5/2-Wege (Federrückstellung*)	2,5 - 7 bar	160 l/min.
VUVG-BK10-B52-F-R8	5/2-Wege (Impulsventil)	1,5 - 7 bar	160 l/min.
<b>Rechteckstecker H mit LED und Schutzbeschaltung</b>			
VUVG-BK10-T32C-F-H	2x 3/2-Wege (NC/NC)	1,5 - 7 bar	160 l/min.
VUVG-BK10-M52-F-H	5/2-Wege (Federrückstellung*)	2,5 - 7 bar	160 l/min.
VUVG-BK10-B52-F-H	5/2-Wege (Impulsventil)	1,5 - 7 bar	160 l/min.

\* Luftfeder

**Anschluss mit M 8-Stecker**

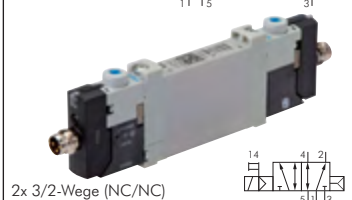
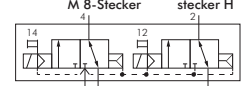
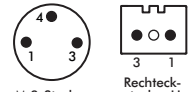


**Anschluss mit Rechteckstecker H**

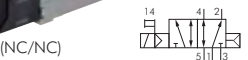


**Ventilbreite: 10 mm**

Weitere Maße finden Sie in den Artikeldetails in unserem **eShop!**



2x 3/2-Wege (NC/NC)



5/2-Wege (Federrückstellung)



5/2-Wege (Impulsventil)

## Festo Anschlussplattenventile 14 mm

## Baureihe VUVG BK14

**Werkstoffe:** Körper: Aluminium / Kunststoff, Dichtungen: NBR

**Temperaturbereich:** -5°C bis max. +50°C

**Medien:** geölte und ungeölte Druckluft

**Schaltzeit:** <24 ms

**Steuerspannungen:** 24V=

**Spannungstoleranz:** ±10%

**Leistungsaufnahme:** 0,7 W

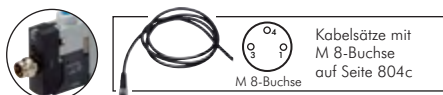
**Schutzart (VDE 0470/EN 60529):** P 65 (IP 40 mit Rechteckstecker H)

**Hinweis:** Bitte Anschlusskabel passend zu dem jeweiligem Anschluss separat bestellen. Die Ventile werden inklusive Dichtungen & Schrauben geliefert.

Typ	Funktion	Betriebsdruck	Durchfluss
<b>M 8-Stecker (3-polig) mit LED und Schutzbeschaltung</b>			
VUVG-BK14-T32C-F-R8	2x 3/2-Wege (NC/NC)	1,5 - 7 bar	350 l/min.
VUVG-BK14-M52-F-R8	5/2-Wege (Federrückstellung*)	2,5 - 7 bar	380 l/min.
VUVG-BK14-B52-F-R8	5/2-Wege (Impulsventil)	1,5 - 7 bar	380 l/min.
<b>Rechteckstecker H mit LED und Schutzbeschaltung</b>			
VUVG-BK14-T32C-F-H	2x 3/2-Wege (NC/NC)	1,5 - 7 bar	350 l/min.
VUVG-BK14-M52-F-H	5/2-Wege (Federrückstellung*)	2,5 - 7 bar	380 l/min.
VUVG-BK14-B52-F-H	5/2-Wege (Impulsventil)	1,5 - 7 bar	380 l/min.

\* Luftfeder

**Anschluss mit M 8-Stecker**

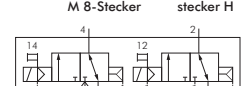
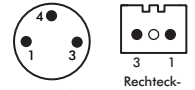


**Anschluss mit Rechteckstecker H**



**Ventilbreite: 14 mm**

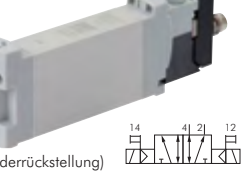
Weitere Maße finden Sie in den Artikeldetails in unserem **eShop!**



2x 3/2-Wege (NC/NC)



5/2-Wege (Federrückstellung)



5/2-Wege (Impulsventil)