

Magnetventile - FESTO



Ventilbreite: 21 mm
Weitere Maße finden Sie in den Artikeldetails in unserem **eShop!**



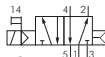
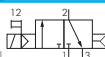
3/2-Wege (NC)



5/2-Wege (Federrückstellung)



5/2-Wege (Impulsventil)



Festo Magnetventile G 1/8"

Baureihe VUVS LK20

Werkstoffe: Körper: Aluminium, Dichtungen: NBR
Temperaturbereich: -5°C bis max. +50°C
Betriebsdruck: 1,5 - 8 bar
Medien: geölte und ungeölte Druckluft
Schaltzeit: <22 ms
Steuerspannungen: 24V=
Spannungstoleranz: ±10%
Leistungsaufnahme: 2,6 W
Schutzart (VDE 0470/EN 60529): IP 65, Steckergröße OC

Typ	Funktion	Gewinde	Durchfluss
VUVS-LK20-M32C-18-C	3/2-Wege (NC)	G 1/8"	550 l/min.
VUVS-LK20-M52-18-C	5/2-Wege (Federrückstellung*)	G 1/8"	550 l/min.
VUVS-LK20-B52-18-C	5/2-Wege (Impulsventil)	G 1/8"	550 l/min.

* Lufffeder

passender Normstecker
1 Stk. ST 00 C
1 Stk. ST 00 C
2 Stk. ST 00 C

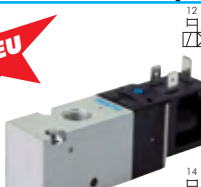


Zubehör gleich mitbestellen!

1 oder 2 Stk. Normstecker finden Sie in der nebenstehenden Tabelle



Ventilbreite: 26,5 mm
Weitere Maße finden Sie in den Artikeldetails in unserem **eShop!**



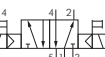
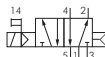
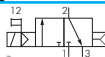
3/2-Wege (NC)



5/2-Wege (Federrückstellung)



5/2-Wege (Impulsventil)



Festo Magnetventile G 1/4"

Baureihe VUVS LK25

Werkstoffe: Körper: Aluminium, Dichtungen: NBR
Temperaturbereich: -5°C bis max. +50°C
Betriebsdruck: 1,5 - 8 bar
Medien: geölte und ungeölte Druckluft
Schaltzeit: <22 ms
Steuerspannungen: 24V=
Spannungstoleranz: ±10%
Leistungsaufnahme: 3,3 W
Schutzart (VDE 0470/EN 60529): IP 65, Steckergröße 1

Typ	Funktion	Gewinde	Durchfluss
VUVS-LK25-M32C-14-B	3/2-Wege (NC)	G 1/4"	1000 l/min.
VUVS-LK25-M52-14-B	5/2-Wege (Federrückstellung*)	G 1/4"	1000 l/min.
VUVS-LK25-B52-14-B	5/2-Wege (Impulsventil)	G 1/4"	1000 l/min.

* Lufffeder

passender Normstecker
1 Stk. ST 01
1 Stk. ST 01
2 Stk. ST 01



Zubehör gleich mitbestellen!

1 oder 2 Stk. Normstecker finden Sie in der nebenstehenden Tabelle