

6/2-Wege Schieberventile

PN 250

Verwendung: 6/2-Wegeventile sind elektrisch direkt betätigte Schieberventile für den Rohrleitungseinbau. Es können hiermit 2 Verbraucher durch eine Quelle abwechselnd versorgt werden. Diese Ventile werden häufig angewendet wenn z.B. nur ein Steuergerät vorhanden ist aber eine Zusatzfunktion benötigt wird.

Werkstoffe: Gehäuse: Sphäroguss, Innenteile: Stahl, Dichtungen: NBR

Temperaturbereich: Medium: -20°C bis max. +80°C (Umgebung: -20°C bis max. +50°C)

Betriebsdruck: 0 bis max. 250 bar

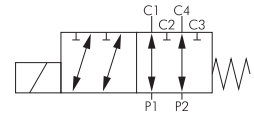
Medien: Hydrauliköle auf Mineralölbasis

Leistungsaufnahme: G 3/8": 36 W, G 1/2": 45 W

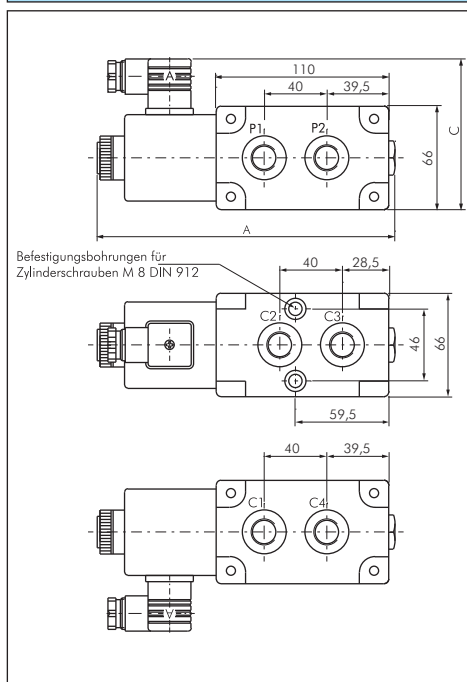
Schutzart: IP 65, Steckergröße 3

Typ 24V=	Typ 12V=	Gewinde	A	C	Nenn- durchfluss	Magnet- spule ³⁾
6WV38-24V=	6WV38-12V=	G 3/8"	192	93	50 l/min	W
6WV12-24V=	6WV12-12V=	G 1/2"	217	98	90 l/min	X

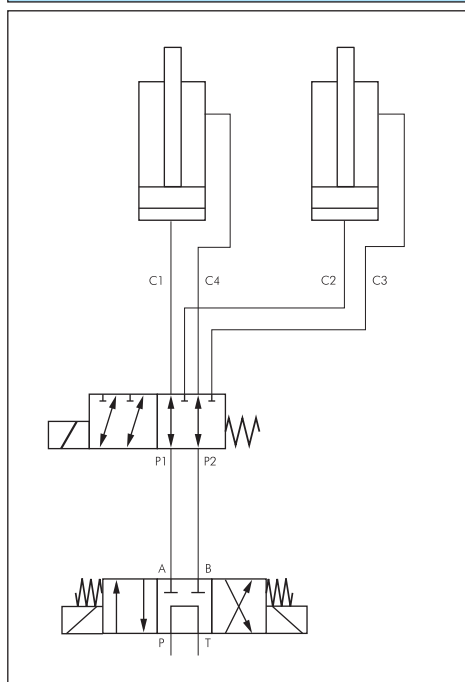
3) Magnetspulen und Zubehör ab Seite 697



Hauptabmessungen - 6/2-Wegeventile

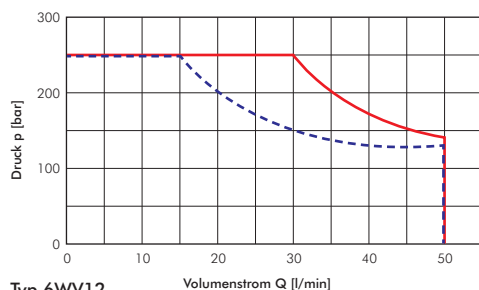


Anwendungsbeispiel - 6/2-Wegeventile

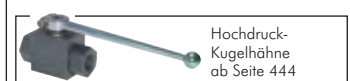
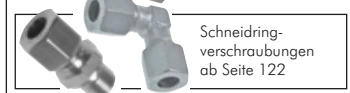
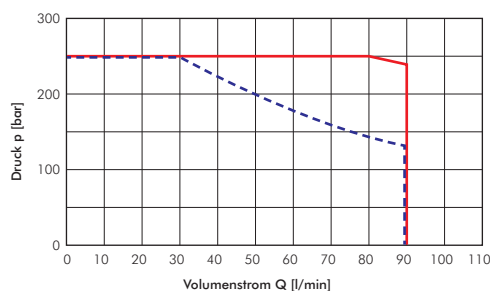


Schaltleistungsgrenzen - 6/2-Wegeventile

Typ 6WV38



Typ 6WV12



Alle Angaben verstehen sich als unverbindliche Richtwerte! Für nicht schriftlich bestätigte Datenauswahl übernehmen wir keine Haftung. Druckangaben beziehen sich, soweit nicht anders angegeben, auf Flüssigkeiten der Gruppe II bei +20°C.