

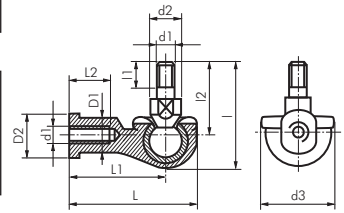
Rundzylinder ISO 6432 - Zubehör

Gelenkköpfe 90°

für Rundzylinder ISO 6432

Werkstoffe: Körper: Aluminium-Druckguss, Zapfen und Kugel: Stahl verzinkt

Typ	d1	d2	d3	L	l	L1	l1	L2	l2	D1	D2	für Kolben Ø
SGS 12/16-90	M 6	10	20	40,5	36,0	30	11	14	26	10,0	13	12 & 16
SGS 20-90	M 8	12	24	49,0	43,5	36	12	17	31	12,5	16	20
SGS 25/32-90	M 10 x 1,25	14	30	58	51,5	43	15	21	37	15,0	19	25

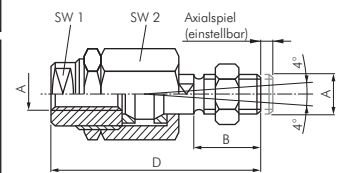


Flexkupplungen

für Rundzylinder ISO 6432

Typ	Typ	A	B*	D*	SW 1*	SW 2	Radialspiel*	für Kolben Ø
Stahl verzinkt	1.4305/1.4301							
FK 8/10	FK 8/10 ES	M 4	8	33,0	12	12	0,5	8 & 10
FK 12/16	FK 12/16 ES	M 6	10	35,0	7	15	2,0	12 & 16
FK 20	FK 20 ES	M 8	20	57,0	11	19	2,0	20
FK 25/32	FK 25/32 ES	M 10 x 1,25	20	71,5	19	30	2,0	25

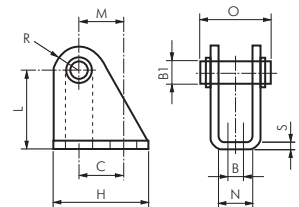
* Maße für Edelstahl können abweichen



Lagerböcke mit Bolzen

für Rundzylinder ISO 6432

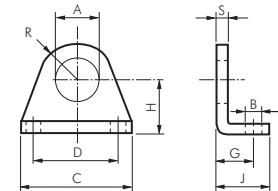
Typ	Typ	B	B1	C	H	L	N	O	R	S	M	für Kolben Ø
Stahl verzinkt	1.4301											
BG 8/10	BG 8/10 ES	4,5	4	12,5	20	24	8,1	17	5	2,5	11,25	8 & 10
BG 12/16	BG 12/16 ES	5,5	6	15	25	27	12,1	23	7	3	13	12 & 16
BG 20/25	BG 20/25 ES	6,6	8	20	32	30	16,1	29,5	10	4	16	20 & 25



Fußbefestigungen

für Rundzylinder ISO 6432

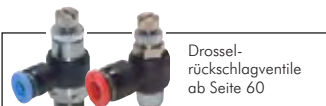
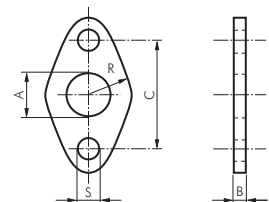
Typ	Typ	A	B	C	D	G	H	J	R	S	für Kolben Ø
Stahl verzinkt	1.4301										
BF 8/10	BF 8/10 ES	12	4,5	35	25	11	16	16	10	3	8 & 10
BF 12/16	BF 12/16 ES	16	5,5	42	32	14	20	20	12,5	4	12 & 16
BF 20/25	BF 20/25 ES	22	6,6	54	40	17	25	25	20	5	20 & 25



Flanschbefestigungen

für Rundzylinder ISO 6432

Typ	Typ	A	B	C	R	S	für Kolben Ø
Stahl verzinkt	1.4301						
BFL 8/10	BFL 8/10 ES	12	3	30	11	4,5	8 & 10
BFL 12/16	BFL 12/16 ES	16	4	40	15	5,5	12 & 16
BFL 20/25	BFL 20/25 ES	22	5	50	20	6,6	20 & 25



Alle Angaben verstehen sich als unverbindliche Richtwerte! Für nicht schriftlich bestätigte Datenauswahl übernehmen wir keine Haftung. Druckangaben beziehen sich, soweit nicht anders angegeben, auf Flüssigkeiten der Gruppe II bei +20°C.