

Pneumatik-Zylinder ISO 15552



T-Nut-Profil

Zylinder-schaltertyp
D
A
(C & C1)
(C & C2)
ab Seite 802
(Werte in Klammern für $\varnothing \geq 125$)

Besonders preiswert!



XLE

Typ XLE

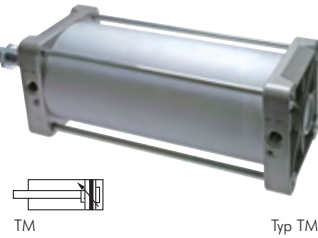
Pneumatik-Zylinder, doppeltwirkend ISO 15552 (Eco-Line)

Werkstoffe: Kopf und Fuß: Aluminium lackiert, Zylinderrohr: Aluprofilrohr eloxiert, Kolbenstange: Stahl hartverchromt, Kolben: Aluminium, Dichtung: NBR/PUR
Temperaturbereich: -20°C bis max. +80°C
Betriebsdruck: max. 10 bar
Ausführung: mit Magnetkolben und einstellbarer Endlagendämpfung

Kolben \varnothing 32 mm	Kolben \varnothing 40 mm	Kolben \varnothing 50 mm	Kolben \varnothing 63 mm	Kolben \varnothing 80 mm	Kolben \varnothing 100 mm	Hub
XLE 32/25	XLE 40/25	XLE 50/25	XLE 63/25	XLE 80/25	XLE 100/25	25
XLE 32/40	XLE 40/40	XLE 50/40	XLE 63/40	XLE 80/40	XLE 100/40	40
XLE 32/50	XLE 40/50	XLE 50/50	XLE 63/50	XLE 80/50	XLE 100/50	50
XLE 32/80	XLE 40/80	XLE 50/80	XLE 63/80	XLE 80/80	XLE 100/80	80
XLE 32/100	XLE 40/100	XLE 50/100	XLE 63/100	XLE 80/100	XLE 100/100	100
XLE 32/125	XLE 40/125	XLE 50/125	XLE 63/125	XLE 80/125	XLE 100/125	125
XLE 32/150	XLE 40/150	XLE 50/150	XLE 63/150	XLE 80/150	XLE 100/150	150
XLE 32/160	XLE 40/160	XLE 50/160	XLE 63/160	XLE 80/160	XLE 100/160	160
XLE 32/200	XLE 40/200	XLE 50/200	XLE 63/200	XLE 80/200	XLE 100/200	200
XLE 32/250	XLE 40/250	XLE 50/250	XLE 63/250	XLE 80/250	XLE 100/250	250
XLE 32/300	XLE 40/300	XLE 50/300	XLE 63/300	XLE 80/300	XLE 100/300	300
XLE 32/320	XLE 40/320	XLE 50/320	XLE 63/320	XLE 80/320	XLE 100/320	320
XLE 32/400	XLE 40/400	XLE 50/400	XLE 63/400	XLE 80/400	XLE 100/400	400
XLE 32/500	XLE 40/500	XLE 50/500	XLE 63/500	XLE 80/500	XLE 100/500	500

Reparatursätze

XLE 32 REP	XLE 40 REP	XLE 50 REP	XLE 63 REP	XLE 80 REP	XLE 100 REP
------------	------------	------------	------------	------------	-------------



TM

Typ TM

Kolben \varnothing 125 mm	Kolben \varnothing 160 mm	Kolben \varnothing 200 mm	Kolben \varnothing 250 mm NEU	Kolben \varnothing 320 mm NEU	Hub
TM 125/25	TM 160/25	TM 200/25	TM 250/25	TM 320/25	25
TM 125/50	TM 160/50	TM 200/50	TM 250/50	TM 320/50	50
TM 125/80	TM 160/80	TM 200/80	TM 250/80	TM 320/80	80
TM 125/100	TM 160/100	TM 200/100	TM 250/100	TM 320/100	100
TM 125/125	TM 160/125	TM 200/125	TM 250/125	TM 320/125	125
TM 125/150	TM 160/150	TM 200/150	TM 250/150	TM 320/150	150
TM 125/160	TM 160/160	TM 200/160	TM 250/160	TM 320/160	160
TM 125/200	TM 160/200	TM 200/200	TM 250/200	TM 320/200	200
TM 125/250	TM 160/250	TM 200/250	TM 250/250	TM 320/250	250
TM 125/300	TM 160/300	TM 200/300	TM 250/300	TM 320/300	300
TM 125/320	TM 160/320	TM 200/320	TM 250/320	TM 320/320	320
TM 125/400	TM 160/400	TM 200/400	TM 250/400	TM 320/400	400
TM 125/500	TM 160/500	TM 200/500	TM 250/500	TM 320/500	500

Reparatursätze

TM 125 REP	TM 160 REP	TM 200 REP	TM 250 REP	TM 320 REP
------------	------------	------------	------------	------------



T-Nut-Profil

Zylinder-schaltertyp
D
A
ab Seite 802

Pneumatik-Zylinder, doppeltwirkend ISO 15552

Werkstoffe: Kopf und Fuß: Aluminiumdruckguss einbrennlackiert, Zylinderrohr: Aluprofilrohr eloxiert, Kolbenstange: Stahl hartverchromt, Kolben: Komplettkolben (ST/NBR), Dichtung: NBR/PUR
Temperaturbereich: -20°C bis max. +80°C
Betriebsdruck: max. 10 bar
Optional: FKM-Dichtung (Temperaturbereich -10°C bis max. +150°C, kein Magnetkolben möglich) -V, Edelstahl-Kolbenstange -EK, ATEX-Zulassung II 2GD c T5 T100° -20°C ≤ Ta ≤ 80°C -X*
Ausführung: mit Magnetkolben und einstellbarer Endlagendämpfung

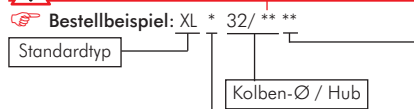
Kolben \varnothing 32 mm	Kolben \varnothing 40 mm	Kolben \varnothing 50 mm	Kolben \varnothing 63 mm	Kolben \varnothing 80 mm	Kolben \varnothing 100 mm	Kolben \varnothing 125 mm	Wunschhub/ Standardhub
XL 32/**	XL 40/**	XL 50/**	XL 60/**	XL 80/**	XL 100/**	XL 125/**	1 - 2000
XL 32/25	XL 40/25	XL 50/25	XL 63/25	XL 80/25	XL 100/25	XL 125/25	25
XL 32/50	XL 40/50	XL 50/50	XL 63/50	XL 80/50	XL 100/50	XL 125/50	50
XL 32/80	XL 40/80	XL 50/80	XL 63/80	XL 80/80	XL 100/80	XL 125/80	80
XL 32/100	XL 40/100	XL 50/100	XL 63/100	XL 80/100	XL 100/100	XL 125/100	100
XL 32/125	XL 40/125	XL 50/125	XL 63/125	XL 80/125	XL 100/125	XL 125/125	125
XL 32/150	XL 40/150	XL 50/150	XL 63/150	XL 80/150	XL 100/150	XL 125/150	150
XL 32/160	XL 40/160	XL 50/160	XL 63/160	XL 80/160	XL 100/160	XL 125/160	160
XL 32/200	XL 40/200	XL 50/200	XL 63/200	XL 80/200	XL 100/200	XL 125/200	200
XL 32/250	XL 40/250	XL 50/250	XL 63/250	XL 80/250	XL 100/250	XL 125/250	250
XL 32/300	XL 40/300	XL 50/300	XL 63/300	XL 80/300	XL 100/300	XL 125/300	300
XL 32/320	XL 40/320	XL 50/320	XL 63/320	XL 80/320	XL 100/320	XL 125/320	320
XL 32/400	XL 40/400	XL 50/400	XL 63/400	XL 80/400	XL 100/400	XL 125/400	400
XL 32/500	XL 40/500	XL 50/500	XL 63/500	XL 80/500	XL 100/500	XL 125/500	500

Reparatursätze

XL 32 REP	XL 40 REP	XL 50 REP	XL 63 REP	XL 80 REP	XL 100 REP	XL 125 REP
-----------	-----------	-----------	-----------	-----------	------------	------------

* T_{Medium}: -20°C bis max. +50°C, T_{amb}: -20°C bis max. +60°C (nähere Angaben siehe Bedienungsanleitung)

⚠ Tragen Sie bei Ihrer Bestellung hier Ihren Wunschhub ein! (Bei Berücksichtigung der Knicklast)



Kennzeichen der Optionen:
FKM-Dichtungen (kein Magnetkolben möglich)-V
Edelstahl-Kolbenstange-EK
ATEX-Zulassung II 2GD c T5 T100° -20°C ≤ Ta ≤ 80°C ...-X*



TIPP

Wir fertigen Ihren Wunschhub!

Bestellnummernzusätze:
durchgehende Kolbenstange K
verlängerte Kolbenstange um x mm Lx
verdrehgesichert durch Doppelkolbenstange . . . D

Alle Angaben verstehen sich als unverbindliche Richtwerte! Für nicht schriftlich bestätigte Datenauswahl übernehmen wir keine Haftung. Druckangaben beziehen sich, soweit nicht anders angegeben, auf Flüssigkeiten der Gruppe II bei +20°C.