

Pneumatik-Zylinder ISO 15552 - Zubehör

Kolbenstangenmuttern

für Pneumatik-Zylinder ISO 15552

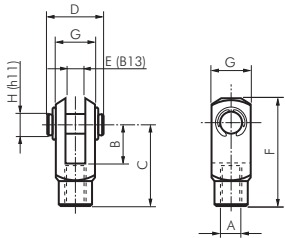
Typ	Typ	Gewinde	SW	für Kolben Ø
Stahl verzinkt	V4A			
GM 10125 ST	GM 10125 ES	M 10 x 1,25	17	32
GM 12125 ST	GM 12125 ES	M 12 x 1,25	19	40
GM 1615 ST	GM 1615 ES	M 16 x 1,5	24	50 & 63
GM 2015 ST	GM 2015 ES	M 20 x 1,5	30	80 & 100
GM 272 ST	GM 272 ES	M 27 x 2	41	125
GM 362 ST	GM 362 ES	M 36 x 2	55	160 & 200
GM 422 ST	---	M 42 x 2	65	250
GM 482 ST	---	M 48 x 2	75	320



Gabelköpfe mit Bolzen

für Pneumatik-Zylinder ISO 15552

Typ	Typ	A	B	C	D	E	F	G	H	für Kolben Ø
Stahl verzinkt	1.4305**									
GAK 25/32	GAK 25/32 ES	M 10 x 1,25	20	40	27	10	52	20	10	32
GAK 40	GAK 40 ES	M 12 x 1,25	24	48	33	12	62	24	12	40
GAK 50/63	GAK 50/63 ES	M 16 x 1,5	32	64	43	16	83	32	16	50 & 63
GAK 80/100	GAK 80/100 ES*	M 20 x 1,5	40	80	51	20	105	40	20	80 & 100
GAK 125	GAK 125 ES*	M 27 x 2	55	110	72	30	148	55	30	125
GAK 160/200	---	M 36 x 2	72	144	84	35	188	70	35	160 & 200
GAK 250	---	M 42 x 2	84	168	104	42	232	85	42	250
GAK 320	---	M 48 x 2	96	192	117	50	265	96	50	320



* in Anlehnung an DIN/ISO ** Typ Edelstahl kann optisch von der Zeichnung abweichen

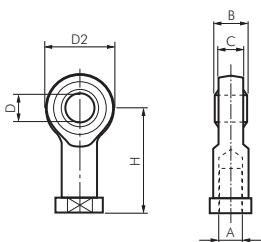
Gelenkköpfe

für Pneumatik-Zylinder ISO 15552

Werkstoffe: Typ Stahl verzinkt: Gehäuse: Stahl verzinkt, Lagerung: Messing/PTFE, Innenring: 100Cr6
 Typ Edelstahl: Gehäuse: 1.4301, Lagerung: 1.4301/PTFE, Innenring: 1.4021

Typ	Typ	A	B	C	D	D2	L	H	für Kolben Ø
Stahl verzinkt	Edelstahl								
SGS 25/32	SGS 25/32 ES	M 10 x 1,25	14	10,5	10	28	20	43	32
SGS 40	SGS 40 ES	M 12 x 1,25	16	12,0	12	32	22	50	40
SGS 50/63	SGS 50/63 ES	M 16 x 1,5	21	15,0	16	42	28	64	50 & 63
SGS 80/100	SGS 80/100 ES	M 20 x 1,5	25	18,0	20	50	33	77	80 & 100
SGS 125	SGS 125 ES	M 27 x 2	37	25,0	30	70	51	110	125
SGS 160/200	SGS 160/200 ES	M 36 x 2	43*	28,0	35	80	56	125	160 & 200
SGS 250	---	M 42 x 2	49*	33,0	40	91	60	142	250
SGS 320	---	M 48 x 2	60*	45,0	50	117	65	162	320

* Normabweichung

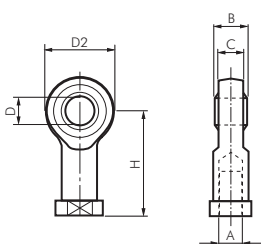


Gelenkköpfe aus Kunststoff

für Pneumatik-Zylinder ISO 15552

Werkstoff: Hochleistungspolymer, selbstschmierend
 Temperaturbereich: -40°C bis max. +80°C
 Einsatzbereich: nasse Umgebung, schwache Säuren und Laugen, Wasser, extremer Schmutz

Typ	A	B	C	D	D2	L	H	für Kolben Ø
SGS 25/32 KU	M 10 x 1,25	14	10,5	10	30	20	43	32
SGS 40 KU	M 12 x 1,25	16	12,0	12	34	24	50	40
SGS 50/63 KU	M 16 x 1,5	21	15,0	16	42	31	64	50 & 63
SGS 80/100 KU	M 20 x 1,5	25	18,0	20	50	33	77	80 & 100

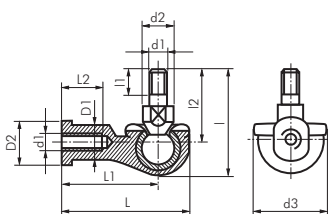


Gelenkköpfe 90°

für Pneumatik-Zylinder ISO 15552

Werkstoff: Körper: Aluminium-Druckguss, Zapfen und Kugel: Stahl verzinkt

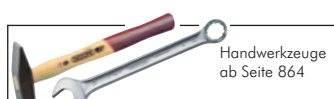
Typ	d1	d2	d3	L	l	L1	l1	L2	l2	D1	D2	für Kolben Ø
SGS 25/32-90	M 10 x 1,25	14	30	58	51,5	43	15	21	37	15,0	19	32
SGS 40-90	M 12 x 1,25	19	32	66	57,5	50	17	25	42	17,5	22	40
SGS 50/63-90	M 16 x 1,5	22	44	84	79,5	64	23	32	60	22,0	27	50 & 63
SGS 80/100-90	M 20 x 1,5	29	50	99	90,0	77	25	35	68	27,5	34	80 & 100



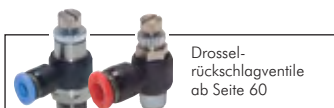
LOCTITE
 Flüssigdichtungen,
 Dichtringe & Bänder
 ab Seite 908



OKS
 Reiniger und
 Wartungsprodukte
 ab Seite 930



Handwerkzeuge
 ab Seite 864



Drossel-
 rückschlagventile
 ab Seite 60

Alle Angaben verstehen sich als unverbindliche Richtwerte! Für nicht schriftlich bestätigte Datenauswahl übernehmen wir keine Haftung. Druckangaben beziehen sich, soweit nicht anders angegeben, auf Flüssigkeiten der Gruppe II bei +20°C.