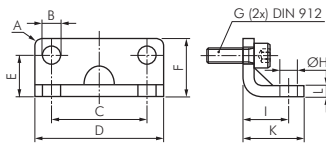


# Kompaktzylinder UNITOP - Zubehör

## Fußbefestigungen

## für Kompaktzylinder UNITOP

Lieferumfang: 1 Stk. Befestigungswinkel inkl. 2 Befestigungsschrauben



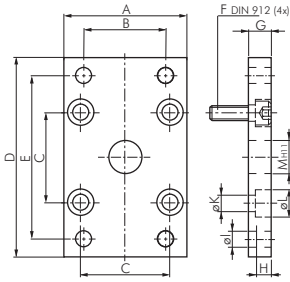
Typ												für
Stahl verzinkt	A	B	C	D	E	F	G	H	I	K	L	Kolben Ø
NXA 12/16	2	4,4	18	30	13,0	17,5	M 4 x 16	5,5	13	17,5	3	12 & 16*
NXA 20	2	5,4	22	36	16,0	22,0	M 5 x 20	6,6	16	22,0	4	20*
NXA 25	2	5,4	26	40	17,0	23,0	M 5 x 20	6,6	17	22,0	4	25*
NXA 32	2	6,6	32	50	16,0	24,0	M 6 x 20	6,6	18	26,0	5	32
NXA 40	5	6,6	42	60	21,5	29,5	M 6 x 20	9,0	20	28,0	5	40
NXA 50	5	9,0	50	68	22,0	30,0	M 8 x 25	9,0	24	32,0	6	50
NXA 63	5	11,0	62	84	28,5	39,0	M 10 x 25	11,0	27	39,0	6	63
NXA 80	5	11,0	82	102	24,5	36,5	M 10 x 25	11,0	30	42,0	8	80
NXA 100	5	11,0	103	123	26,5	38,5	M 10 x 30	13,5	33	45,0	8	100

\* die Zylinder NXD & NXE Ø 12 bis 25 besitzen nur ein Befestigungsloch. Wir raten daher von einer Verwendung dieser Fußbefestigungen für diese Abmessungen ab.

## Flanschbefestigungen vorn oder hinten

## für Kompaktzylinder UNITOP

Lieferumfang: 1 Stk. Flanschplatte inkl. 4 Befestigungsschrauben

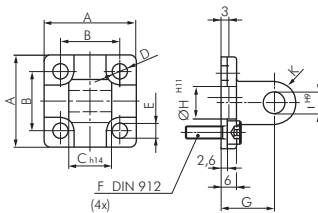


Typ												für	
Stahl verzinkt	A	B	C	D	E	F	G	H	I	K	L	M	Kolben Ø
NXB 12/16	29	---	18	55	43	M 4 x 16	10	5,4	5,5	4,5	9	10	12 & 16
NXB 20	36	---	22	70	55	M 5 x 20	10	5,4	6,6	5,5	10	12	20
NXB 25	40	---	26	76	60	M 5 x 20	10	5,4	6,6	5,5	10	12	25
NXB 32	50	32	32	80	65	M 6 x 20	10	6,4	7,0	6,6	11	14	32
NXB 40	60	36	42	102	82	M 6 x 20	10	6,4	9,0	6,6	11	14	40
NXB 50	68	45	50	110	90	M 8 x 25	12	8,6	9,0	9,0	15	18	50
NXB 63	87	50	62	130	110	M 10 x 25	15	10,6	9,0	11,0	18	18	63
NXB 80	107	63	82	160	135	M 10 x 25	15	10,6	12,0	11,0	18	23	80
NXB 100	128	75	103	190	163	M 10 x 30	15	10,6	14,0	11,0	18	28	100

## Schwenkbefestigungen Lasche (Ø 12 - 25)

## für Kompaktzylinder UNITOP

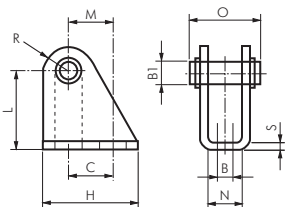
Lieferumfang: 1 Schwenkbefestigung inkl. 4 Befestigungsschrauben



Typ												für
Aluminium	A	B	C	E	F	G	H	I	K	L	M	Kolben Ø
NXG 12/16	27	18	12	4,5	M 4 x 16	16	10	6	6	6	6	12 & 16
NXG 20	34	22	16	5,5	M 5 x 20	20	12	8	8	8	8	20
NXG 25	38	26	16	5,5	M 5 x 20	20	12	8	8	8	8	25

## Lagerböcke mit Bolzen (Ø 12 - 25)

## für Kompaktzylinder UNITOP

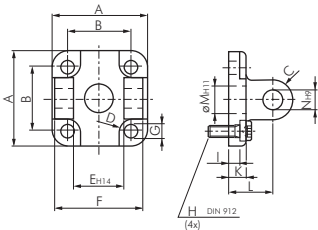


Typ	Typ												für
Stahl verzinkt	1.4301	B	B1	C	H	L	N	O	R	S	M	Kolben Ø	
BG 12/16	BG 12/16 ES	5,5	6	15	25	27	12,1	23,0	7	3	13	12 & 16	
BG 20/25	BG 20/25 ES	6,6	8	20	32	30	16,1	29,5	10	4	16	20 & 25	

## Schwenkbefestigungen Gabel

## für Kompaktzylinder UNITOP

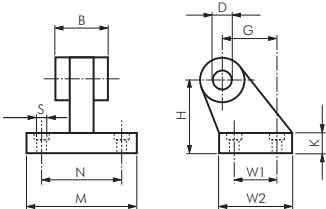
Lieferumfang: 1 Stk. Schwenkbefestigung inkl. 4 Befestigungsschrauben



Typ												für	
Aluminium	A	B	C	E	F	G	H	I	K	L	M	N	Kolben Ø
NXC 32	48	32	10,0	26	45	6,6	M 6 x 20	5,5	9	22	14	10	32
NXC 40	58	42	12,5	28	52	6,6	M 6 x 20	5,5	9	25	14	12	40
NXC 50	66	50	12,5	32	60	9,0	M 8 x 20	6,5	11	27	18	12	50
NXC 63	83	62	15,0	40	70	11,0	M 10 x 25	6,5	11	32	18	16	63
NXC 80	102	82	15,0	50	90	11,0	M 10 x 30	10,0	13	36	23	16	80
NXC 100	123	103	20,0	60	110	11,0	M 10 x 30	10,0	15	41	28	20	100

## Schwenkbefestigungen 90° Lasche

## für Kompaktzylinder UNITOP



Typ	Typ	Typ												für
Aluminium	brüniert	1.4401	B	Ø D	G	H	K	M	N	Ø S	W1	W2	Kolben Ø	
TD 32	TD 32 ST	TD 32 ES	26	10	21	32	8	51	38	6,6	18	31	32	
TD 40	TD 40 ST	TD 40 ES	28	12	24	36	10	54	41	6,6	22	35	40	
TD 50	TD 50 ST	TD 50 ES	32	12	33	45	12	65	50	9,0	30	45	50	
TD 63	TD 63 ST	TD 63 ES	40	16	37	50	14(12)*	67	52	9,0	35	50	63	
TD 80	TD 80 ST	TD 80 ES	50	16	47	63	14	86	66	11,0	40	60	80	
TD 100	TD 100 ST	TD 100 ES	60	20	55	71	17(15)*	96	76	11,0	50	70	100	

\* Werte in Klammern gelten für Typ Stahl brüniert und Typ 1.4401

Alle Angaben verstehen sich als unverbindliche Richtwerte! Für nicht schriftlich bestätigte Datenauswahl übernehmen wir keine Haftung. Druckangaben beziehen sich, soweit nicht anders angegeben, auf Flüssigkeiten der Gruppe II bei +20°C.