

Zylinderschalter & Sensoren



Zylinderschalter für Zylinder mit C-Nut, T-Nut (5 mm) & Rundzylinder

Typ D

Werkstoffe: Körper: Kunststoff, Schraube: Metall

Anschlussleitung: PVC-Kabel

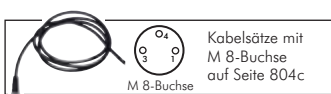
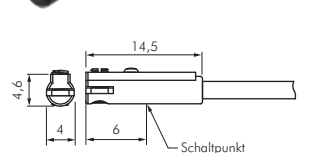
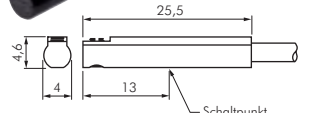
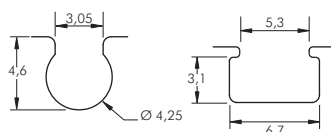
Schutzart: IP 67

Temperaturbereich: -10°C bis max. +70°C

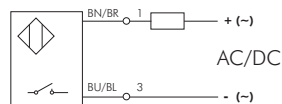
Hinweis: Der Näherungsschalter mit Leuchtdiode wird zur berührungslosen Stellungsanzeige von Zylindern mit Magnetkolben eingesetzt. Die Befestigung erfolgt durch Einschieben in die Nut des Zylinders und Arretierung durch den Gewindestift.

Verwendung: Universeller Einsatz für Zylinder mit durchgehender C-Nut, durchgehender und nicht durchgehender T-Nut (5 mm) und mit optionalem Spannband auch Rundzylinder Ø 8 - 63 mm.

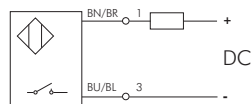
- Vorteile:**
- Kein Befestigungsmaterial notwendig für Zylinder mit C-Nut & T-Nut (5 mm).
 - Ein Schalter passend für viele Produkte der meisten asiatischen Fabrikate (z.B. SMC).
 - Mit beiliegendem Adapter passend für viele Produkte der meisten europäischen Fabrikate (z.B. Festo).
 - Mit optionalem Spannband für Rundzylinder einsetzbar.



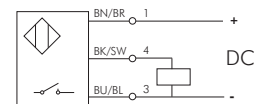
Typ	Betriebsspannung	Schaltung	max. Schaltstrom/Leistung	Anschlussleitung
2-Leiter-Reed-Sensor, rote LED				
ZSD 12	5-120V AC/DC	Schließer	100 mA/10 W	3 mtr., 2 x 0,18 mm ²
2-Leiter Solid-State Sensor, rote LED				
ZSD 22	10-28V DC	Schließer	50 mA/1,4 W	3 mtr., 2 x 0,18 mm ²
ZSD 22-M8	10-28V DC	Schließer	50 mA/1,4 W	0,15 mtr., 2 x 0,18 mm ² mit M 8-Stecker (3-polig)
vollelektronischer Sensor (verpolungssicher), grüne LED				
ZSD 33	5-30V DC	Schließer (PNP)	200 mA/6 W	3 mtr., 3 x 0,18 mm ²
ZSD 33-M8	5-30V DC	Schließer (PNP)	200 mA/6 W	0,15 mtr., 3 x 0,18 mm ² mit M 8-Stecker (3-polig)



2-Leiter-Reed-Sensor



2-Leiter Solid State Sensor



vollelektronischer Sensor



Spannbänder für Rundzylinder

Typ D1

Werkstoffe: Band, Schließe und Schraube: 1.4301

Verwendung: Zur Befestigung von Zylinderschaltern Typ D an Rundzylindern

Typ	für Kolben Ø	Typ	für Kolben Ø
ZSD1 8	8	ZSD1 25	25
ZSD1 10	10	ZSD1 32	32
ZSD1 12	12	ZSD1 40	40
ZSD1 16	16	ZSD1 50	50
ZSD1 20	20	ZSD1 63	63

