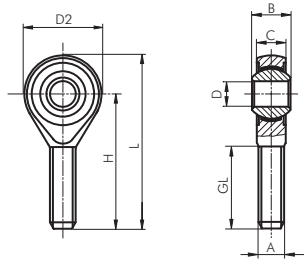


Zubehör - Zylinder



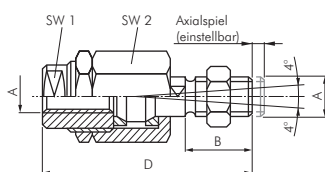
Gelenkköpfe (Außengewinde)



Werkstoffe: Typ Stahl verzinkt: Gehäuse: Stahl verzinkt, Lagerung: Messing/PTFE, Innenring: 100Cr6
Typ Edelstahl: Gehäuse: 1.4301, Lagerung: 1.4301/PTFE, Innenring: 1.4021

Typ	Typ	A	B	C	D	D2	H	L	GL
Stahl verzinkt	1.4404								
SGSA M3*	---	M 3	6	4,5	3	14	26	33	15
SGSA M4	---	M 4	7	5,25	4	14	30	37	19
SGSA M5	SGSA M5 ES	M 5	8	6,0	5	18	33	42	19
SGSA M6	SGSA M6 ES	M 6	9	6,75	6	20	36	46	21
SGSA M8	SGSA M8 ES	M 8	12	9,0	8	24	42	54	25
SGSA M10	SGSA M10 ES	M 10	14	10,5	10	28	48	62	28
SGSA M12	SGSA M12 ES	M 12	16	12,0	12	32	54	70	32

* Lagerung: Bronze, über Schmiernippel nachschmierbar



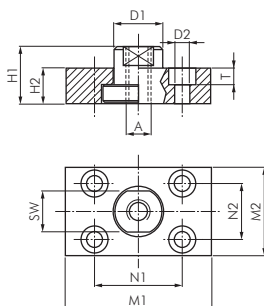
Flexokupplungen



Typ	Typ	A	B*	D*	SW 1*	SW 2*	Radial- spiel*
Stahl verzinkt	1.4305/1.4301						
FK 8/10	FK 8/10 ES	M 4	8	33	12	12	0,5
FK M 5	---	M 5	12	39	7	13	0,5
FK 12/16	FK 12/16 ES	M 6	10	35	7	15	2,0
FK 20	FK 20 ES	M 8	20	57	11	19	2,0
FK 25/32	FK 25/32 ES	M 10 x 1,25	20	71,5	19	30	2,0
FK M10	---	M 10	20	71,5	19	30	2,0
FK 40	FK 40 ES	M 12 x 1,25	24	75,0	19	32	2,0
FK M12	---	M 12	24	75,5	19	30	2,0
FK 50/63	FK 50/63 ES	M 16 x 1,5	32	104	27	41	2,0
FK M16	---	M 16	32	104	27	41	2,0
FK 80/100	FK 80/100 ES	M 20 x 1,5	40	119	27	41	2,0
FK 125	FK 125 ES	M 27 x 2	54	147	54	65	2,0
FK 160/200	FK 160/200 ES	M 36 x 2	72	190	54	70	2,0

* Maße für Edelstahl können abweichen

Das jeweils passenden Zylinderzubehör finden Sie zusätzlich bei den entsprechenden Zylindern.



Flexokupplungen mit Befestigungsplatte



Typ	Typ	A	D1	D2	H1	H2	M1	M2	N1	N2	SW	T
Stahl verzinkt	1.4301											
FKB 25/32	FKB 25/32 ES	M 10 x 1,25	20	6,6	24	15	60	37	36	23	17	7
FKB 40	FKB 40 ES	M 12 x 1,25	25	9,0	30	20	60	56	42	38	19	9
FKB 50/63	FKB 50/63 ES	M 16 x 1,5	30	11,0	32	20	80	80	58	58	24	11
FKB 80/100	FKB 80/100 ES	M 20 x 1,5	40	14,0	35	20	90	90	65	65	36	13
FKB 125	FKB 125 ES	M 27 x 2	40	14,0	35	20	90	90	65	65	36	13
FKB 160/200	FKB 160/200 ES	M 36 x 2	60	18,0	55	30	125	125	90	90	50	17