

Festo Anschlussplattenventile 10 mm

Baureihe VUVG BK10

Werkstoffe: Körper: Aluminium / Kunststoff, Dichtungen: NBR

Temperaturbereich: -5°C bis max. +50°C

Medien: geölte und ungeölte Druckluft

Schaltzeit: <17 ms

Steuerspannungen: 24V=

Spannungstoleranz: ±10%

Leistungsaufnahme: 0,7 W

Schutzart (VDE 0470/EN 60529): IP 65 (IP 40 mit Rechteckstecker H)

Hinweis: Bitte Anschlusskabel passend zu dem jeweiligem Anschluss separat bestellen. Die Ventile werden inklusive Dichtungen & Schrauben geliefert.

Typ	Funktion	Betriebsdruck	Durchfluss
M 8-Stecker (3-polig) mit LED und Schutzbeschaltung			
VUVG-BK10-T32C-F-R8	2x 3/2-Wege (NC/NC)	1,5 - 7 bar	160 l/min.
VUVG-BK10-M52-F-R8	5/2-Wege (Federrückstellung*)	2,5 - 7 bar	160 l/min.
VUVG-BK10-B52-F-R8	5/2-Wege (Impulsventil)	1,5 - 7 bar	160 l/min.
Rechteckstecker H mit LED und Schutzbeschaltung			
VUVG-BK10-T32C-F-H	2x 3/2-Wege (NC/NC)	1,5 - 7 bar	160 l/min.
VUVG-BK10-M52-F-H	5/2-Wege (Federrückstellung*)	2,5 - 7 bar	160 l/min.
VUVG-BK10-B52-F-H	5/2-Wege (Impulsventil)	1,5 - 7 bar	160 l/min.

* Luftfeder

Anschluss mit M 8-Stecker



Kabelsätze mit
M 8-Buchse
auf Seite 804c

Anschluss mit Rechteckstecker H

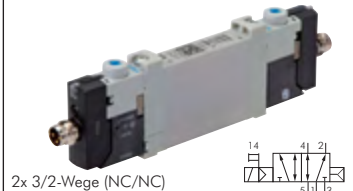
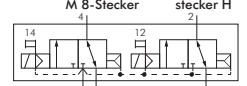


Kabelsätze für
Rechteckstecker H
auf Seite xxx



Ventilbreite: 10 mm

Weitere Maße finden Sie in
den Artikeldetails
in unserem **eShop!**



2x 3/2-Wege (NC/NC)



5/2-Wege (Federrückstellung)



5/2-Wege (Impulsventil)

Festo Anschlussplattenventile 14 mm

Baureihe VUVG BK14

Werkstoffe: Körper: Aluminium / Kunststoff, Dichtungen: NBR

Temperaturbereich: -5°C bis max. +50°C

Medien: geölte und ungeölte Druckluft

Schaltzeit: <24 ms

Steuerspannungen: 24V=

Spannungstoleranz: ±10%

Leistungsaufnahme: 0,7 W

Schutzart (VDE 0470/EN 60529): P 65 (IP 40 mit Rechteckstecker H)

Hinweis: Bitte Anschlusskabel passend zu dem jeweiligem Anschluss separat bestellen. Die Ventile werden inklusive Dichtungen & Schrauben geliefert.

Typ	Funktion	Betriebsdruck	Durchfluss
M 8-Stecker (3-polig) mit LED und Schutzbeschaltung			
VUVG-BK14-T32C-F-R8	2x 3/2-Wege (NC/NC)	1,5 - 7 bar	350 l/min.
VUVG-BK14-M52-F-R8	5/2-Wege (Federrückstellung*)	2,5 - 7 bar	380 l/min.
VUVG-BK14-B52-F-R8	5/2-Wege (Impulsventil)	1,5 - 7 bar	380 l/min.
Rechteckstecker H mit LED und Schutzbeschaltung			
VUVG-BK14-T32C-F-H	2x 3/2-Wege (NC/NC)	1,5 - 7 bar	350 l/min.
VUVG-BK14-M52-F-H	5/2-Wege (Federrückstellung*)	2,5 - 7 bar	380 l/min.
VUVG-BK14-B52-F-H	5/2-Wege (Impulsventil)	1,5 - 7 bar	380 l/min.

* Luftfeder

Anschluss mit M 8-Stecker



Kabelsätze mit
M 8-Buchse
auf Seite 804c

Anschluss mit Rechteckstecker H

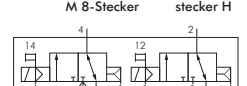


Kabelsätze für
Rechteckstecker H
auf Seite xxx



Ventilbreite: 14 mm

Weitere Maße finden Sie in
den Artikeldetails
in unserem **eShop!**



2x 3/2-Wege (NC/NC)



5/2-Wege (Federrückstellung)



5/2-Wege (Impulsventil)