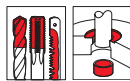


OKS 390/391 - Schneidöl für alle Metalle

Einsatzbereich: Für Zerspanungsarbeiten an allen Metallen.

Eigenschaften: Erlaubt hohe Schnittgeschwindigkeiten, vermindert Kraftaufwand, ergibt optimale Schnittflächen und verlängert Werkzeugstandzeiten, universell einsetzbar in Werkstätten und bei Montagen.

Typ OKS	Typ Alternativ*	Gebinde
OKS 391-400ML	SCHNEIDÖLSPRAY	400 ml Spraydose
OKS 390-250ML	---	250 ml Flasche
OKS 390-5L	---	5 l Kanister (DIN 51)
OKS 390-25L	---	25 l Kanister (DIN 61)



* ähnliche Eigenschaften (Technische Daten siehe ab Seite 1032 oder fordern Sie diese bei uns an.)

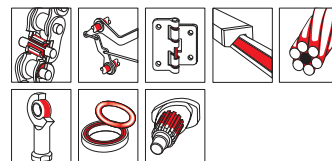
OKS 450/451 - Ketten- und Haftschrnierstoff, transparent

Temperaturbereich: -30°C bis max. +200°C

Einsatzbereich: Für schnellaufende Ketten und andere Maschinenelemente, die hohen Drücken oder korrosiven Einflüssen ausgesetzt sind.

Eigenschaften: Extrem kriechfähig, haftstark, abschleudert, sehr guter Verschleißschutz, wasserbeständig, zur Schmierung von biegsamen Antrieben.

Typ	Gebinde
OKS 451-400ML	400 ml Spraydose
OKS 450-1L	1 l Dose
OKS 450-5L	5 l Kanister (DIN 51)
OKS 450-25L	25 l Kanister (DIN 61)



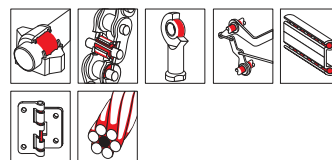
OKS 600/601 - Multiöl

Temperaturbereich: -30°C bis max. +60°C (nach Abdampfen des Lösungsmittels bis +150°C)

Einsatzbereich: Dünflüssiges Multiöl für die industrielle Instandhaltung und im Werkstattbereich.

Eigenschaften: Sehr gutes Kriechvermögen, Demontage eingrosterter Teile, hervorragende Schmiereigenschaften, ausgezeichnete Korrosionsschutz, feuchtigkeitsverdrängend, Reinigung und Pflege von Metalloberflächen, Schutz elektrischer Kontakte.

Typ	Gebinde
OKS 601-400ML	400 ml Spraydose
OKS 600-5L	5 l Kanister (DIN 51)
OKS 600-25L	25 l Kanister (DIN 61)



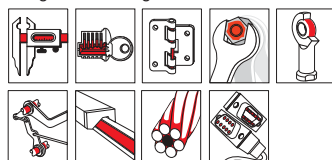
OKS 641 - Wartungsöl

Temperaturbereich: -30°C bis max. +60°C (nach Abdampfen des Lösungsmittels bis +150°C)

Einsatzbereich: Zur Demontage, Schmierung und Pflege von Maschinenelementen und Metalloberflächen in Industrie und Werkstatt.

Eigenschaften: Gute Reinigungswirkung, temporärer Schutz vor Korrosion, feuchtigkeitsverdrängend.

Typ	Gebinde
OKS 641-400ML	400 ml Spraydose



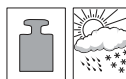
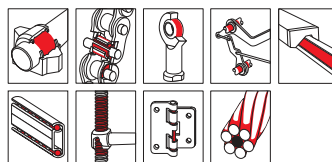
OKS 670/671 - Hochleistungs-Schmieröl mit weißen Festschmierstoffen

Temperaturbereich: -30°C bis max. +60°C (nach Abdampfen des Lösungsmittels bis +150°C)

Einsatzbereich: Zur Langzeitschmierung von Maschinenelementen, die hohen Drücken und Staub oder Feuchtigkeit ausgesetzt sind.

Eigenschaften: Sehr guter Korrosionsschutz, ideal für Ketten in staubiger und feuchter Umgebung z.B. bei Transportsystemen, Verpackungsmaschinen und Abfüllautomaten.

Typ	Gebinde
OKS 671-400ML	400 ml Spraydose
OKS 670-5L	5 l Kanister (DIN 51)



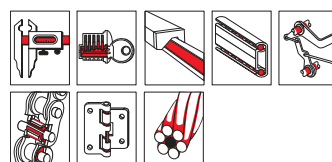
OKS 700/701 - Feinpflegeöl, synthetisch

Temperaturbereich: -50°C bis max. +100°C

Einsatzbereich: Zur Schmierung und Pflege von feinmechanischen Maschinenelementen.

Eigenschaften: Harz- und säurefrei, gutes Kriechverhalten, sehr gutes Benetzungsvermögen, Kunststoffverträglich, zur Anwendung in der Feinwerktechnik und Optik.

Typ	Gebinde
OKS 701-100ML	100 ml Spraydose
OKS 701-400ML	400 ml Spraydose
OKS 700-5L	5 l Kanister (DIN 51)
OKS 700-25L	25 l Kanister (DIN 61)



Alle Angaben verstehen sich als unverbindliche Richtwerte! Für nicht schriftlich bestätigte Datenauswahl übernehmen wir keine Haftung. Druckangaben beziehen sich, soweit nicht anders angegeben, auf Flüssigkeiten der Gruppe II bei +20°C.



technische Beratung: +49 561 95885-9



verkauf@landefeld.de

LANDEFELD 1121X