

Pneumatisch betätigte Kugelhähne

Edelstahl-Kugelhähne 3-teilig, mit Direktmontageflansch (ISO 5211)

PN 63

Werkstoffe: Körper: 1.4408, Kugel: 1.4408, Dichtung: PTFE/FKM

Temperaturbereich: -20°C bis max. +180°C

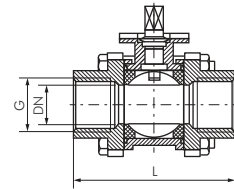
Medien: Wasser, Öl, Druckluft, Vakuum (max. -0,9 bar), Kraftstoffe, Lösungsmittel, aggressive Medien

Optional: Zeugnis 3.1

- Vorteile:**
- Baulänge nach DIN 3202-M3
 - Ein Antrieb kann direkt auf den ISO 5211 Direktmontageflansch montiert werden, um den Kugelhahn zu automatisieren.

Typ	G	DN	L	ISO 5211* (Direktmontageflansch)
KH 143 F ES**	G 1/4"	10	60	F 03 / F 04-VK9
KH 383 F ES	G 3/8"	12	60	F 03 / F 04-VK9
KH 123 F ES	G 1/2"	15	75	F 03 / F 04-VK9
KH 343 F ES	G 3/4"	20	80	F 03 / F 04-VK9 / F 05-VK9
KH 103 F ES	G 1"	25	90	F 04 / F 05-VK11
KH 1143 F ES	G 1 1/4"	32	110	F 04 / F 05-VK11 / F 07-VK11
KH 1123 F ES	G 1 1/2"	40	120	F 05 / F 07-VK14
KH 203 F ES	G 2"	50	140	F 05 / F 07-VK14
KH 2123 F ES	G 2 1/2"	65	185	F 07 / F 10-VK17
KH 303 F ES	G 3"	80	205	F 07 / F 10-VK17
KH 403 F ES	G 4"	100	240	F 10

* Abmessungen Montageflansch siehe diese Seite unten, ** Baulänge nicht nach DIN



Das Druck-Temperaturdiagramm finden Sie auf der Seite 519 (Nr. 3).



Edelstahl-Anschweißkugelhähne 3-teilig, mit Direktmontageflansch (ISO 5211) PN 63

Werkstoffe: Körper: 1.4408, Kugel: 1.4408, Dichtung: PTFE/FKM

Temperaturbereich: -20°C bis max. +180°C

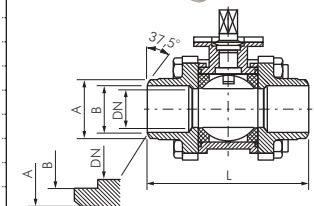
Medien: Wasser, Öl, Druckluft, Vakuum (max. -0,9 bar), Kraftstoffe, Lösungsmittel, aggressive Medien

Optional: Zeugnis 3.1

- Vorteile:**
- Baulänge nach DIN 3202-S13 (EN 12982 ETE67)
 - Ein Antrieb kann direkt auf den ISO 5211 Direktmontageflansch montiert werden, um den Kugelhahn zu automatisieren.

Typ	A	DN	L	B	ISO 5211* (Direktmontageflansch)
KH 143 F AS ES	13,5	10	70	10,2	F 03 / F 04-VK9
KH 383 F AS ES	17,2	12	70	12,5	F 03 / F 04-VK9
KH 123 F AS ES	21,3	15	75	15,7	F 03 / F 04-VK9
KH 343 F AS ES	26,9	20	90	21,0	F 03 / F 04-VK9 / F 05-VK9
KH 103 F AS ES	33,7	25	100	26,8	F 04 / F 05-VK11
KH 1143 F AS ES	42,4	32	110	35,1	F 04 / F 05-VK11 / F 07-VK11
KH 1123 F AS ES	48,3	40	125	40,5	F 05 / F 07-VK14
KH 203 F AS ES	60,3	50	150	52,3	F 05 / F 07-VK14
KH 2123 F AS ES	76,1	65	190	62,5	F 07 / F 10-VK17
KH 303 F AS ES	88,9	80	220	77,5	F 07 / F 10-VK17
KH 403 F AS ES	114,3	100	270	102,3	F 10

* Abmessungen Montageflansch siehe diese Seite unten



Das Druck-Temperaturdiagramm finden Sie auf der Seite 519 (Nr. 3).



Reparatursätze für Edelstahl-Kugelhähne 3-teilig mit Direktmontageflansch

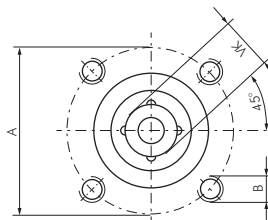
Verwendbar für: Kugelhähne mit Innengewinde PN 63 (KH ... F ES), Kugelhähne mit Anschweißenden PN 63 (KH ... F AS ES), Flansch-Kugelhähne PN 16/40 (KHFL ... 3/16 F ES & KHFL ... 3/40 F ES)

Typ	für Kugelhahngröße	Typ	für Kugelhahngröße
KH 143 F ES REP	DN 10	KH 1123 F ES REP	DN 40
KH 383 F ES REP	DN 12	KH 203 F ES REP	DN 50
KH 123 F ES REP	DN 15	KH 2123 F ES REP	DN 65
KH 343 F ES REP	DN 20	KH 303 F ES REP	DN 80
KH 103 F ES REP	DN 25	KH 403 F ES REP	DN 100
KH 1143 F ES REP	DN 32		



Standardmaße ISO 5211 (antriebsseitig)

ISO 5211	A	B	VK (Vierkant)
F 03	36	M 5	9
F 04	42	M 5	11
F 05	50	M 6	14
F 07	70	M 8	17
F 10	102	M 10	22
F 12	125	M 12	27
F 14	140	M 16	36
F 16	165	M 20	46



PVC-U Kugelhähne mit pneumatischem Schwenkantrieb auf Seite 527



Kugelhähne m. Antrieb finden Sie in unserem [Online-Shop](#)

FESTO



pneumatische Schwenkantriebe auf Seite 543



Kugelhähne mit elektrischem Antrieb und langsamem Druckaufbau auf Seite 538

Alle Angaben verstehen sich als unverbindliche Richtwerte! Für nicht schriftlich bestätigte Datenauswahl übernehmen wir keine Haftung. Druckangaben beziehen sich, soweit nicht anders angegeben, auf Flüssigkeiten der Gruppe II bei +20°C.



technische Beratung: +49 561 95885-9



verkauf@landefeld.de

LANDEFELD

553X