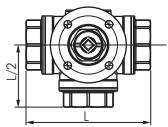


Pneumatisch betätigte Kugelhähne



3-Wege Kugelhähne mit Direktmontageflansch (ISO 5211)

PN 40

Werkstoffe: Körper: Messing vernickelt, Kugel: Messing hartverchromt, Dichtung: PTFE/NBR

Temperaturbereich: -10°C bis max. +100°C

Eigenschaften: Druckeinlass von allen drei Seiten möglich

Medien: Wasser, Öl, Druckluft, Kraftstoffe, Heizöl, Lösungsmittel, schwache Säuren und Laugen

Vorteile: • Ein Antrieb kann direkt auf den ISO 5211 Direktmontageflansch montiert werden, um den Kugelhahn zu automatisieren.

Typ L-Bohrung	Typ T-Bohrung	G	DN	L	ISO 5211* (Direktmontageflansch)
KH 3/14 LF MS	KH 3/14 TF MS	G 1/4"	10	76	F 03
KH 3/38 LF MS	KH 3/38 TF MS	G 3/8"	10	78	F 03
KH 3/12 LF MS	KH 3/12 TF MS	G 1/2"	10	82	F 03
KH 3/34 LF MS	KH 3/34 TF MS	G 3/4"	15	90	F 03
KH 3/10 LF MS	KH 3/10 TF MS	G 1"	20	107	F 05-VK11
KH 3/114 LF MS	KH 3/114 TF MS	G 1 1/4"	25	120	F 05-VK11
KH 3/112 LF MS	KH 3/112 TF MS	G 1 1/2"	32	142	F 05
KH 3/20 LF MS	KH 3/20 TF MS	G 2"	40	165	F 05
KH 3/212 LF MS	KH 3/212 TF MS	G 2 1/2"	50	194	F 05

*Abmessungen Montageflansch siehe Seite 543



Edelstahl-3-Wege Kugelhähne mit Direktmontageflansch (ISO 5211)

bis 63 bar

Werkstoffe: Körper: 1.4408, Kugel: 1.4408, Dichtung: PTFE/FKM

Temperaturbereich: -20°C bis max. +180°C

Eigenschaften: Druckeinlass von allen drei Seiten möglich

Medien: Wasser, Öl, Druckluft, Vakuum (max. -0,9 bar), Kraftstoffe, Lösungsmittel, aggressive Medien

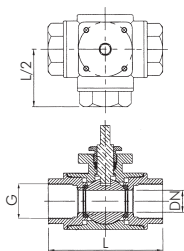
Optional: Zeugnis 3.1

Vorteile: • Ein Antrieb kann direkt auf den ISO 5211 Direktmontageflansch montiert werden, um den Kugelhahn zu automatisieren.

Typ L-Bohrung	Typ T-Bohrung	G	DN	L	ISO 5211* (Direktmontageflansch)	PN
KH 3/14 LF ES	KH 3/14 TF ES	G 1/4"	11	79	F 03 / F 04-VK9	63 bar
KH 3/38 LF ES	KH 3/38 TF ES	G 3/8"	11	79	F 03 / F 04-VK9	63 bar
KH 3/12 LF ES	KH 3/12 TF ES	G 1/2"	11	79	F 03 / F 04-VK9	63 bar
KH 3/34 LF ES	KH 3/34 TF ES	G 3/4"	15	88	F 03 / F 04-VK9 / F 05-VK9	63 bar
KH 3/10 LF ES	KH 3/10 TF ES	G 1"	20	108	F 04 / F 05-VK11	63 bar
KH 3/114 LF ES	KH 3/114 TF ES	G 1 1/4"	25	124	F 04 / F 05-VK11 / F 07-VK11	63 bar
KH 3/112 LF ES	KH 3/112 TF ES	G 1 1/2"	32	135	F 05 / F 07-VK14	63 bar
KH 3/20 LF ES	KH 3/20 TF ES	G 2"	40	164	F 05 / F 07-VK14	63 bar
KH 3/212 LF ES	KH 3/212 TF ES	G 2 1/2"	48	168	F 07 / F 10-VK17	40 bar
KH 3/30 LF ES	KH 3/30 TF ES	G 3"	60	198	F 07 / F 10-VK17	40 bar
KH 3/40 LF ES	KH 3/40 TF ES	G 4"	75	252	F 07 / F 10-VK17	40 bar

*Abmessungen Montageflansch siehe Seite 543

5



Das Druck-Temperaturdiagramm finden Sie auf der Seite 519 (Nr. 3).

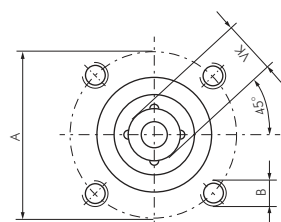
Reparatursätze für Edelstahl-3-Wege Kugelhähne mit Direktmontageflansch

Verwendbar für: 3-Wege-Kugelhähne mit Innengewinde bis 63 bar (KH 3/... F ES)

Typ	für Kugelhahngröße	Typ	für Kugelhahngröße
KH 3/14 F ES REP	G 1/4"	KH 3/112 F ES REP	G 1 1/2"
KH 3/38 F ES REP	G 3/8"	KH 3/20 F ES REP	G 2"
KH 3/12 F ES REP	G 1/2"	KH 3/212 F ES REP	G 2 1/2"
KH 3/34 F ES REP	G 3/4"	KH 3/30 F ES REP	G 3"
KH 3/10 F ES REP	G 1"	KH 3/40 F ES REP	G 4"
KH 3/114 F ES REP	G 1 1/4"		

Standardmaße ISO 5211 (antriebsseitig)

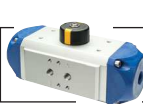
ISO 5211	A	B	VK (Vierkant)
F 03	36	M 5	9
F 04	42	M 5	11
F 05	50	M 6	14
F 07	70	M 8	17
F 10	102	M 10	22
F 12	125	M 12	27
F 14	140	M 16	36
F 16	165	M 20	46



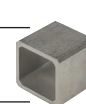
elektrische Schwenk-antriebe
ab Seite 542



FESTO
Kugelhähne m. Antrieb finden
Sie in unserem [Online-Shop](#)



pneumatische
Schwenk-antriebe
auf Seite 543



Reduzierhülsen für
Antriebsvierkant auf Seite 538

Alle Angaben verstehen sich als unverbindliche Richtwerte! Für nicht schriftlich bestätigte Datenauswahl übernehmen wir keine Haftung. Druckangaben beziehen sich, soweit nicht anders angegeben, auf Flüssigkeiten der Gruppe II bei +20°C.