

5/2-Wege Zeitventile (Standard)

TIMER

Werkstoffe: Körper: Aluminium eloxiert, Innenteile: Aluminium, Messing und Edelstahl, Dichtungen: NBR

Temperaturbereich: -10°C bis max. +60°C

Medien: geölte und ungeölte, gefilterte Druckluft

Druckeingang: Anschluss 1

Funktion: Typ VZ 15 812 B (Reaktion: verzögert, Rücksetzung: sofort): Ein Dauersignal auf Anschluss X bewirkt nach der eingestellten Zeit ein Umschalten des Ventils. Steht an Anschluss X kein Signal mehr an, so schaltet das Ventil wieder in die Ausgangsstellung zurück.

Typ VZ 18 513 B (Reaktion: sofort, Rücksetzung: verzögert): Ein Dauersignal auf Anschluss X bewirkt ein sofortiges

Umschalten des Ventils. Nach der eingestellten Zeit schaltet das Ventil in die Ausgangsstellung zurück. Steht am

Anschluss X kein Signal mehr an, so schaltet das Ventil ebenfalls in die Ausgangsstellung zurück.

Typ	Gewinde	Durchfluss	Betriebsdruck	Zeitbereich	Funktion
VZ 18 512 B	G 1/8"	530 l/min.	3 - 10 bar	1 - 10 sek.	Reaktion verzögert
VZ 18 513 B	G 1/8"	530 l/min.	3 - 10 bar	1 - 10 sek.	Rücksetzen verzögert

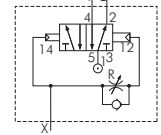
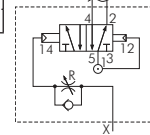


Maße finden Sie in den Artikeldetails in unserem [Online-Shop!](#)



Typ VZ 18 512 B

Typ VZ 18 513 B



3/2-Wege Zeitventile (Präzision)

TIMER

Werkstoffe: Körper: Aluminium eloxiert, Innenteile: Aluminium, Messing und Edelstahl, Dichtungen: Kunststoff und NBR

Temperaturbereich: -10°C bis max. +70°C

Medien: geölte und ungeölte, gefilterte Druckluft

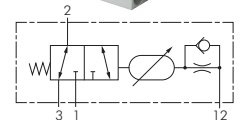
Druckeingang: an jedem Anschluss möglich

Funktion: Dieses Ventil schaltet verzögert. Es kann in Ruhestellung geschlossen oder Ruhestellung offen eingesetzt werden. Druckanschluss bei 1 ergibt die Funktion „Ruhestellung geschlossen“, Druckanschluss bei 3 die Funktion „Ruhestellung offen“. In Ruhestellung ist Durchfluss von 3 nach 2, Anschluss 1 ist gesperrt. Ein bei 12 ankommendes Signal schaltet nach Ablauf der eingestellten Zeit das Ventil auf Durchfluss von 1 nach 2, 3 wird gesperrt. Nach Löschen des Signals stellt eine Feder den Kolben sofort zurück. Ein Anschluss der Signalleitung 12 an 1 oder 3 ist möglich. Hierbei ist darauf zu achten, dass die Signalleitung zum Ventilanschluss 1 oder 3 nicht länger ist als die Signalleitung nach 12.

Typ	Gewinde	Durchfluss	Betriebsdruck	Zeitbereich
VZ 25 310	M 5	160 l/min.	3 - 10 bar	0,25 - 5 sek.
VZ 18 310	G 1/8"	600 l/min.	3 - 10 bar	0,5 - 10 sek.
VZ 18 310/20	G 1/8"	600 l/min.	3 - 10 bar	1,0 - 20 sek.



Tasterventile
ab Seite 762



3/2-Wege Zeitventile (Langzeit) für Schalttafeleinbau

TIMER

Werkstoffe: Kunststoff

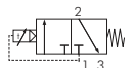
Temperaturbereich: 0°C bis max. +60°C

Medien: ölfreie, gefilterte Druckluft

Funktion: Wird Anschluss 1 mit Druck beaufschlagt, beginnt die eingestellte Zeit zu laufen. Nach Ablauf der eingestellten Zeit wird Eingang 1 auf Ausgang 2 geschaltet. Die Rückstellung erfolgt durch Unterbrechung der Zuluft am Eingang 1.

Abmessungen: Frontraum 48 x 24 mm, Einbautiefe (ohne Schlauchanschlüsse): ca. 60 mm, Schalttafel Ausschnitt: 45 x 22 mm, Schalttafelstärke: max. 12 mm

Typ	Gewinde	Betriebsdruck	Zeitbereich
VZ 25 310/300	M 5	2 - 6 bar	20 - 300 sek.



Signalunterbrecher

TIMER

Werkstoffe: Körper: Aluminium eloxiert, Innenteile: Aluminium und Stahl rostfrei (Standardausführung: Messing), Dichtungen: Kunststoff und NBR

Temperaturbereich: -10°C bis max. +70°C (Standardausführung: -10°C bis max. +60°C)

Medien: geölte und ungeölte, gefilterte Druckluft

Funktion: Dieses Ventil unterbricht ein Dauersignal, sodass durch ein Dauersignal am Eingangsanschluss 1 nur ein kurzer Impuls am Ausgang 2 entsteht. Ein bei 1 ankommendes Signal hat Durchfluss zum Ausgang 2. Nach Ablauf der Impulsdauer wird Anschluss 1 gesperrt und Ausgang 2 entlüftet nach 3.

Typ	Gewinde	Gewinde Abluft	Impulsdauer	Betriebsdruck
Standardausführung				
SU 18 310 B	G 1/8"	---	0 - 10 sek. (einstellbar)	2 - 10 bar
Präzisionsausführung				
SU 25 310	M 5	M 5	ca. 0,3 sek.	3 - 10 bar
SU 18 310	G 1/8"	G 1/8"	ca. 0,3 sek.	3 - 10 bar

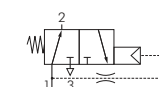


Zeitventile (Standard)
finden Sie auf Seite 781



Präzisionsausführung

Standardausführung



FESTO
Proportionalventile finden Sie in unserem [Online-Shop](#)



PU-, PA-, PTFE- und PE-Schläuche ab Seite 368



Steckanschlüsse Ø 3 - 32 mm ab Seite 46



Zweihand-Sicherheitsblöcke auf Seite 760

Alle Angaben verstehen sich als unverbindliche Richtwerte! Für nicht schriftlich bestätigte Datenauswahl übernehmen wir keine Haftung. Druckangaben beziehen sich, soweit nicht anders angegeben, auf Flüssigkeiten der Gruppe II bei +20°C.



technische Beratung: +49 561 95885-9



verkauf@landefeld.de

LANDEFELD