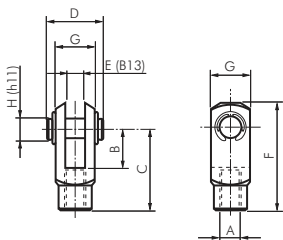


Pneumatik-Zylinder ISO 15552 - Zubehör

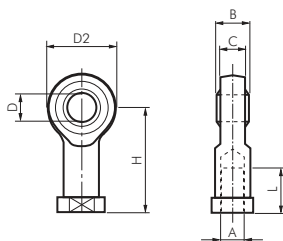



| Kolbenstangenmuttern | | | für Pneumatik-Zylinder ISO 15552 | | |
|----------------------|-------------|--|----------------------------------|---------------------|-----------------|
| Typ | Typ | | Gewinde | Schlüssel- weite | für Kolben Ø |
| Stahl verzinkt | V4A | | | | |
| GM 10125 ST | GM 10125 ES | | M 10x1,25 | 17 | 32 |
| GM 12125 ST | GM 12125 ES | | M 12x1,25 | 19 | 40 |
| GM 1615 ST | GM 1615 ES | | M 16x1,5 | 24 | 50 & 63 |
| GM 2015 ST | GM 2015 ES | | M 20x1,5 | 30 | 80 & 100 |
| GM 272 ST | GM 272 ES | | M 27x2 | 41 | 125 |
| GM 362 ST | GM 362 ES | | M 36x2 | 55 | 160 & 200 |
| GM 422 ST | --- | | M 42x2 | 65 | 250 |
| GM 482 ST | --- | | M 48x | 75 | 350 |



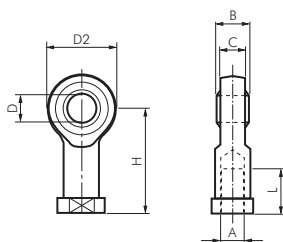
| Gabelköpfe mit Bolzen | | | für Pneumatik-Zylinder ISO 15552 | | | | | | | | | |
|-----------------------|-----------------|-----------|----------------------------------|-----|-----|----|-----|----|----|-----------|-----------------|--|
| Typ | Typ | | A | B | C | D | E | F | G | H | für Kolben Ø | |
| Stahl verzinkt | 1.4305* | | | | | | | | | | | |
| GAK 25/32 | GAK 25/32 ES | M 10x1,25 | 20 | 40 | 27 | 10 | 52 | 20 | 10 | 32 | | |
| GAK 40 | GAK 40 ES | M 12x1,25 | 24 | 48 | 33 | 12 | 62 | 24 | 12 | 40 | | |
| GAK 50/63 | GAK 50/63 ES | M 16x1,5 | 32 | 64 | 43 | 16 | 83 | 32 | 16 | 50 & 63 | | |
| GAK 80/100 | GAK 80/100 ES** | M 20x1,5 | 40 | 80 | 51 | 20 | 105 | 40 | 20 | 80 & 100 | | |
| GAK 125 | GAK 125 ES** | M 27x2 | 55 | 110 | 72 | 30 | 148 | 55 | 30 | 125 | | |
| GAK 160/200 | --- | M 36x2 | 72 | 144 | 84 | 35 | 188 | 70 | 35 | 160 & 200 | | |
| GAK 250 | --- | M 42x2 | 84 | 168 | 104 | 42 | 232 | 85 | 42 | 250 | | |
| GAK 320 | --- | M 48x2 | 96 | 192 | 117 | 50 | 265 | 96 | 50 | 320 | | |

* Typ Edelstahl kann optisch von der Zeichnung abweichen, ** in Anlehnung an DIN/ISO

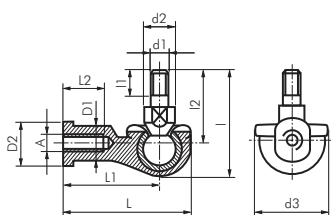


| Gelenkköpfe | | | für Pneumatik-Zylinder ISO 15552 | | | | | | | | |
|--|----------------|---|---|-----|------|----|-----|----|-----|-----------|--|
| Werkstoffe: <u>Typ Stahl verzinkt:</u> | | | Körper: Stahl verzinkt, Lagerung: Messing/PTFE, Innenring: 100Cr6 | | | | | | | | |
| <u>Typ Edelstahl:</u> | | | Körper: 1.4301, Lagerung: 1.4301/PTFE, Innenring: 1.4021 | | | | | | | | |
| Typ | Typ | | A | B | C | D | D2 | L | H | für | |
| Stahl verzinkt | Edelstahl |  | | | | | | | | Kolben Ø | |
| SGS 25/32 | SGS 25/32 ES | | M 10x1,25 | 14 | 10,5 | 10 | 28 | 20 | 43 | 32 | |
| SGS 40 | SGS 40 ES | | M 12x1,25 | 16 | 12,0 | 12 | 32 | 22 | 50 | 40 | |
| SGS 50/63 | SGS 50/63 ES | | M 16x1,5 | 21 | 15,0 | 16 | 42 | 28 | 64 | 50 & 63 | |
| SGS 80/100 | SGS 80/100 ES | | M 20x1,5 | 25 | 18,0 | 20 | 50 | 33 | 77 | 80 & 100 | |
| SGS 125 | SGS 125 ES | | M 27x2 | 37 | 25,0 | 30 | 70 | 51 | 110 | 125 | |
| SGS 160/200 | SGS 160/200 ES | | M 36x2 | 43* | 28,0 | 35 | 80 | 56 | 125 | 160 & 200 | |
| SGS 250 | --- | | M 42x2 | 49* | 33,0 | 40 | 91 | 60 | 142 | 250 | |
| SGS 320 | --- | | M 48x2 | 60* | 45,0 | 50 | 117 | 65 | 162 | 320 | |

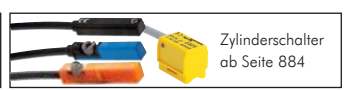
* Normabweichung



| Gelenkköpfe aus Kunststoff | | | für Pneumatik-Zylinder ISO 15552 | | | | | | | |
|--|--|-----------|----------------------------------|------|----|----|----|----|--------------|--|
| Werkstoff: Hochleistungspolymer, selbstschmierend | | | | | | | | | | |
| Temperaturbereich: -40°C bis max. +80°C | | | | | | | | | | |
| Einsatzbereich: nasse Umgebung, schwache Säuren und Laugen, Wasser, extremer Schmutz | | | | | | | | | | |
| Typ | | A | B | C | D | D2 | L | H | für Kolben Ø | |
| SGS 25/32 KU | | M 10x1,25 | 14 | 10,5 | 10 | 30 | 20 | 43 | 32 | |
| SGS 40 KU | | M 12x1,25 | 16 | 12,0 | 12 | 34 | 24 | 50 | 40 | |
| SGS 50/63 KU | | M 16x1,5 | 21 | 15,0 | 16 | 42 | 31 | 64 | 50 & 63 | |
| SGS 80/100 KU | | M 20x1,5 | 25 | 18,0 | 20 | 50 | 33 | 77 | 80 & 100 | |



| Gelenkköpfe 90° | | | | | für Pneumatik-Zylinder ISO 15552 | | | | | | | |
|--|-----------|----|----|----|----------------------------------|----|----|----|----|------|----|-----------------|
| Werkstoff: Körper: Aluminium-Druckguss, Zapfen und Kugel: Stahl verzinkt | | | | | | | | | | | | |
| Typ | A | d2 | d3 | L | I | L1 | I1 | L2 | I2 | D1 | D2 | für Kolben Ø |
| SGS 25/32-90 | M 10x1,25 | 14 | 30 | 58 | 51,5 | 43 | 15 | 21 | 37 | 15,0 | 19 | 32 |
| SGS 40-90 | M 12x1,25 | 19 | 32 | 66 | 57,5 | 50 | 17 | 25 | 42 | 17,5 | 22 | 40 |
| SGS 50/63-90 | M 16x1,5 | 22 | 44 | 84 | 79,5 | 64 | 23 | 32 | 60 | 22,0 | 27 | 50 & 63 |
| SGS 80/100-90 | M 20x1,5 | 29 | 50 | 99 | 90,0 | 77 | 25 | 35 | 68 | 27,5 | 34 | 80 & 100 |



Alle Angaben verstehen sich als unverbindliche Richtwerte! Für nicht schriftlich bestätigte Datenauswahl übernehmen wir keine Haftung. Druckangaben beziehen sich, soweit nicht anders angegeben, auf Flüssigkeiten der Gruppe II bei +20°C.