

Kompaktzylinder ISO 21287

NEU

Zylinder-schaltertyp
D
A
ab Seite 884

Besonders preiswert!



Typ SFS ... -B

Bestellbeispiel: SFS 20/5 **

Standardtyp

Kennzeichen der Optionen:
Kolbenstange mit Außengewinde ...-B

Kompaktzylinder, doppeltwirkend

ISO 21287 (Eco-Line)

Werkstoffe: Kopf und Fuß: Aluminium, Zylinderrohr: Aluminium eloxiert, Kolbenstange: Edelstahl (Ø 32 - 100: Stahl hartverchromt), Dichtung: NBR/PUR
Temperaturbereich: -20°C bis max. +80°C
Betriebsdruck: 1 - 10 bar
Ausführung: mit Magnetkolben
Optional: Kolbenstange mit Außengewinde -B

Kolben Ø 20 mm	Kolben Ø 25 mm	Kolben Ø 32 mm	Kolben Ø 40 mm	Kolben Ø 50 mm	Kolben Ø 63 mm	Hub
SFS 20/5	SFS 25/5	SFS 32/5	SFS 40/5	SFS 50/5	SFS 63/5	5
SFS 20/10	SFS 25/10	SFS 32/10	SFS 40/10	SFS 50/10	SFS 63/10	10
SFS 20/15	SFS 25/15	SFS 32/15	SFS 40/15	SFS 50/15	SFS 63/15	15
SFS 20/20	SFS 25/20	SFS 32/20	SFS 40/20	SFS 50/20	SFS 63/20	20
SFS 20/25	SFS 25/25	SFS 32/25	SFS 40/25	SFS 50/25	SFS 63/25	25
SFS 20/30	SFS 25/30	SFS 32/30	SFS 40/30	SFS 50/30	SFS 63/30	30
SFS 20/40	SFS 25/40	SFS 32/40	SFS 40/40	SFS 50/40	SFS 63/40	40
SFS 20/50	SFS 25/50	SFS 32/50	SFS 40/50	SFS 50/50	SFS 63/50	50
SFS 20/60	SFS 25/60	SFS 32/60	SFS 40/60	SFS 50/60	SFS 63/60	60
SFS 20/80	SFS 25/80	SFS 32/80	SFS 40/80	SFS 50/80	SFS 63/80	80
SFS 20/100	SFS 25/100	SFS 32/100	SFS 40/100	SFS 50/100	SFS 63/100	100
SFS 20/125	SFS 25/125	SFS 32/125	SFS 40/125	SFS 50/125	SFS 63/125	125
SFS 20/150	SFS 25/150	SFS 32/150	SFS 40/150	SFS 50/150	SFS 63/150	150
---	---	SFS 32/200	SFS 40/200	SFS 50/200	SFS 63/200	200

Reparatursätze

SFS 20 REP	SFS 25 REP	SFS 32 REP	SFS 40 REP	SFS 50 REP	SFS 63 REP
------------	------------	------------	------------	------------	------------

Kolben Ø 80 mm	Kolben Ø 100 mm	Hub
SFS 80/10	SFS 100/10	10
SFS 80/15	SFS 100/15	15
SFS 80/20	SFS 100/20	20
SFS 80/25	SFS 100/25	25
SFS 80/30	SFS 100/30	30
SFS 80/40	SFS 100/40	40
SFS 80/50	SFS 100/50	50
SFS 80/60	SFS 100/60	60
SFS 80/80	SFS 100/80	80
SFS 80/100	SFS 100/100	100
SFS 80/125	SFS 100/125	125
SFS 80/150	SFS 100/150	150
SFS 80/200	SFS 100/200	200

Reparatursätze

SFS 80 REP	SFS 100 REP
------------	-------------

NEU

Zylinder-schaltertyp
D
A
ab Seite 884

Besonders preiswert!



Typ SFSBS ... -B

Kompaktzylinder, einfachwirkend

ISO 21287 (Eco-Line)

Werkstoffe: Kopf und Fuß: Aluminium, Zylinderrohr: Aluminium eloxiert, Kolbenstange: Edelstahl (Ø 32 - 63: Stahl hartverchromt), Dichtung: NBR/PUR
Temperaturbereich: -20°C bis max. +80°C
Betriebsdruck: 2 - 10 bar
Ausführung: mit Magnetkolben
Optional: Kolbenstange mit Außengewinde -B

Kolben Ø 20 mm	Kolben Ø 25 mm	Kolben Ø 32 mm	Kolben Ø 40 mm	Kolben Ø 50 mm	Kolben Ø 63 mm	Hub
SFSBS 20/5	SFSBS 25/5	SFSBS 32/5	SFSBS 40/5	SFSBS 50/5	SFSBS 63/5	5
SFSBS 20/10	SFSBS 25/10	SFSBS 32/10	SFSBS 40/10	SFSBS 50/10	SFSBS 63/10	10
SFSBS 20/15	SFSBS 25/15	SFSBS 32/15	SFSBS 40/15	SFSBS 50/15	SFSBS 63/15	15
SFSBS 20/20	SFSBS 25/20	SFSBS 32/20	SFSBS 40/20	SFSBS 50/20	SFSBS 63/20	20
SFSBS 20/25	SFSBS 25/25	SFSBS 32/25	SFSBS 40/25	SFSBS 50/25	SFSBS 63/25	25

Reparatursätze

SFS 20 REP	SFS 25 REP	SFS 32 REP	SFS 40 REP	SFS 50 REP	SFS 63 REP
------------	------------	------------	------------	------------	------------

Bestellbeispiel: SFSBS 20/5 **

Standardtyp

Kennzeichen der Optionen:
Kolbenstange mit Außengewinde ...-B

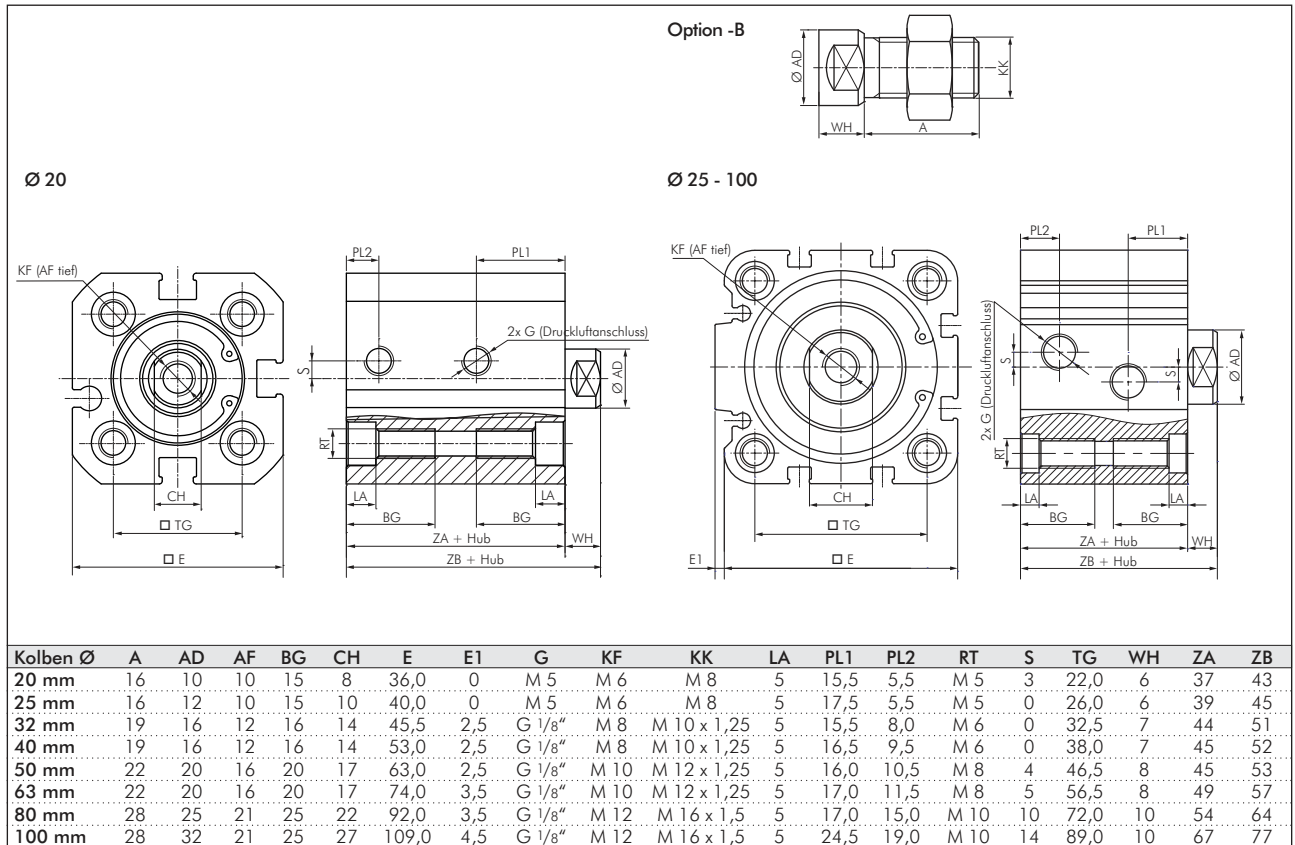


Alle Angaben verstehen sich als unverbindliche Richtwerte! Für nicht schriftlich bestätigte Datenauswahl übernehmen wir keine Haftung. Druckangaben beziehen sich, soweit nicht anders angegeben, auf Flüssigkeiten der Gruppe II bei +20°C.

Kompaktzylinder ISO 21287

Hauptabmessungen - Kompaktzylinder SFS / SFSBS

ISO 21287 (Eco-Line)



Universal-Zylinderschalter - C-Nut, T-Nut (5 mm) & Rundzylinder

Typ D

Werkstoffe: Körper: Kunststoff, Schraube: Metall

Anschlussleitung: PVC-Kabel

Schutzart: IP 67

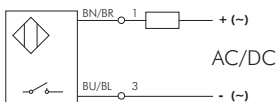
Temperaturbereich: -10°C bis max. +70°C

Hinweis: Der Näherungsschalter mit Leuchtdiode wird zur berührungslosen Stellungsanzeige von Zylindern mit Magnetkolben eingesetzt. Die Befestigung erfolgt durch Einschieben in die Nut des Zylinders und Arretierung durch den Gewindestift.

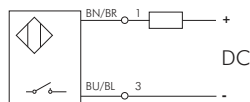
Verwendung: Universeller Einsatz für Zylinder mit durchgehender C-Nut, durchgehender und nicht durchgehender T-Nut (5 mm) und mit optionalem Spannband auch Rundzylinder Ø 8 - 63 mm.

- Vorteile:**
- Kein Befestigungsmaterial notwendig für Zylinder mit C-Nut & T-Nut (5 mm).
 - Ein Schalter passend für viele Produkte der meisten asiatischen Fabrikate (z.B. SMC).
 - Mit beiliegendem Adapter passend für viele Produkte der meisten europäischen Fabrikate (z.B. Festo).
 - Mit optionalem Spannband für Rundzylinder einsetzbar.

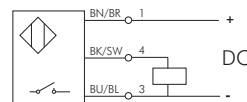
Typ	Betriebsspannung	Schaltung	max. Schaltstrom/Leistung	Anschlussleitung
2-Leiter-Reed-Sensor, rote LED				
ZSD 12	5-120V AC/DC	Schließer	100 mA/10 W	3 mtr., 2 x 0,18 mm ²
2-Leiter Solid-State Sensor, rote LED				
ZSD 22	10-28V DC	Schließer (PNP)	50 mA/1,4 W	3 mtr., 2 x 0,18 mm ²
ZSD 22-M8	10-28V DC	Schließer	50 mA/1,4 W	0,15 mtr., 2 x 0,18 mm ² mit M 8-Stecker (3-polig)
vollelektronischer Sensor (verpolungssicher), grüne LED				
ZSD 33	5-30V DC	Schließer (PNP)	200 mA/6 W	3 mtr., 3 x 0,18 mm ²
ZSD 33-M8	5-30V DC	Schließer (PNP)	200 mA/6 W	0,15 mtr., 3 x 0,18 mm ² mit M 8-Stecker (3-polig)



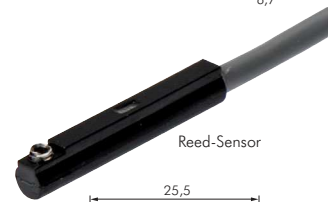
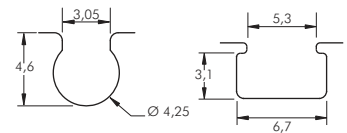
2-Leiter-Reed-Sensor



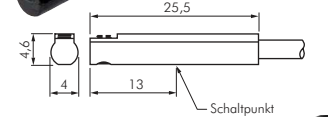
2-Leiter Solid State Sensor



vollelektronischer Sensor



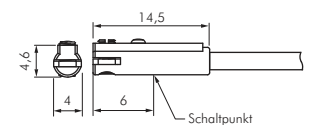
Reed-Sensor



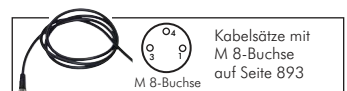
Schaltpunkt



Solid-State Sensor & vollelektronischer Sensor



Schaltpunkt



Kabelsätze mit M 8-Buchse auf Seite 893

Alle Angaben verstehen sich als unverbindliche Richtwerte! Für nicht schriftlich bestätigte Datenauswahl übernehmen wir keine Haftung. Druckangaben beziehen sich, soweit nicht anders angegeben, auf Flüssigkeiten der Gruppe II bei +20°C.