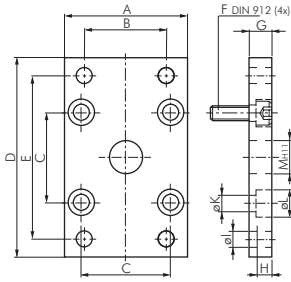


Kompaktzylinder UNITOP - Zubehör

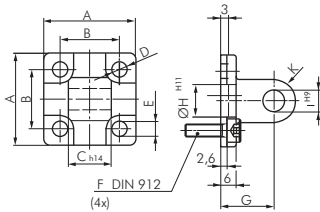


Flanschbefestigungen vorn oder hinten

für Kompaktzylinder UNITOP

Lieferumfang: 1 Stk. Flanschplatte inkl. 4 Befestigungsschrauben

Typ	A	B	C	D	E	F	G	H	I	K	L	M	für Kolben Ø
Stahl verzinkt													
NXB 12/16	29	---	18	55	43	M 4 x 16	10	5,4	5,5	4,5	9	10	12 & 16
NXB 20	36	---	22	70	55	M 5 x 20	10	5,4	6,6	5,5	10	12	20
NXB 25	40	---	26	76	60	M 5 x 20	10	5,4	6,6	5,5	10	12	25
NXB 32	50	32	32	80	65	M 6 x 20	10	6,4	7,0	6,6	11	14	32
NXB 40	60	36	42	102	82	M 6 x 20	10	6,4	9,0	6,6	11	14	40
NXB 50	68	45	50	110	90	M 8 x 25	12	8,6	9,0	9,0	15	18	50
NXB 63	87	50	62	130	110	M 10 x 25	15	10,6	9,0	11,0	18	18	63
NXB 80	107	63	82	160	135	M 10 x 25	15	10,6	12,0	11,0	18	23	80
NXB 100	128	75	103	190	163	M 10 x 30	15	10,6	14,0	11,0	18	28	100

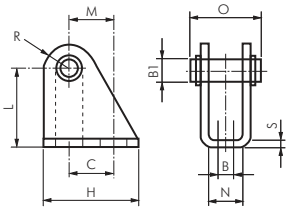


Schwenkbefestigungen Lasche (Ø 12 - 25)

für Kompaktzylinder UNITOP

Lieferumfang: 1 Schwenkbefestigung inkl. 4 Befestigungsschrauben

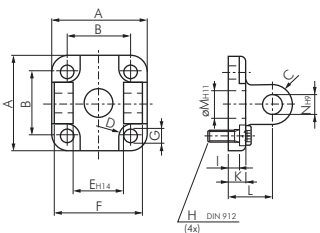
Typ	A	B	C	E	F	G	H	I	K	L	M	N	für Kolben Ø
Aluminium													
NXG 12/16	27	18	12	4,5	M 4 x 16	16	10	6	6	12 & 16			
NXG 20	34	22	16	5,5	M 5 x 20	20	12	8	8	20			
NXG 25	38	26	16	5,5	M 5 x 20	20	12	8	8	25			



Lagerböcke mit Bolzen (Ø 12 - 25)

für Kompaktzylinder UNITOP

Typ	Typ	A	B1	C	H	L	N	O	R	S	M	für Kolben Ø
Stahl verzinkt	1.4301											
BG 12/16	BG 12/16 ES	5,5	6	15	25	27	12,1	23,0	7	3	13	12 & 16
BG 20/25	BG 20/25 ES	6,6	8	20	32	30	16,1	29,5	10	4	16	20 & 25

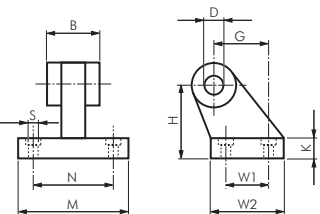


Schwenkbefestigungen Gabel

für Kompaktzylinder UNITOP

Lieferumfang: 1 Stk. Schwenkbefestigung inkl. 4 Befestigungsschrauben

Typ	A	B	C	E	F	G	H	I	K	L	M	N	für Kolben Ø
Aluminium													
NXC 32	48	32	10,0	26	45	6,6	M 6 x 20	5,5	9	22	14	10	32
NXC 40	58	42	12,5	28	52	6,6	M 6 x 20	5,5	9	25	14	12	40
NXC 50	66	50	12,5	32	60	9,0	M 8 x 20	6,5	11	27	18	12	50
NXC 63	83	62	15,0	40	70	11,0	M 10 x 25	6,5	11	32	18	16	63
NXC 80	102	82	15,0	50	90	11,0	M 10 x 30	10,0	13	36	23	16	80
NXC 100	123	103	20,0	60	110	11,0	M 10 x 30	10,0	15	41	28	20	100



Schwenkbefestigungen 90° Lasche

für Kompaktzylinder UNITOP

Typ	Typ Stahl	Typ	A	B	Ø D	G	H	K	M	N	Ø S	W1	W2	für Kolben Ø
Aluminium	brüniert	1.4401												
TD 32	TD 32 ST	TD 32 ES	26	10	21	32	8	51	38	6,6	18	31	32	
TD 40	TD 40 ST	TD 40 ES	28	12	24	36	10	54	41	6,6	22	35	40	
TD 50	TD 50 ST	TD 50 ES	32	12	33	45	12	65	50	9,0	30	45	50	
TD 63	TD 63 ST	TD 63 ES	40	16	37	50	14(12)*	67	52	9,0	35	50	63	
TD 80	TD 80 ST	TD 80 ES	50	16	47	63	14	86	66	11,0	40	60	80	
TD 100	TD 100 ST	TD 100 ES	60	20	55	71	17(15)*	96	76	11,0	50	70	100	

* Werte in Klammern gelten für Typ Stahl brüniert und Typ 1.4401



Zylinder von **AVENTICS** finden Sie in unserem [Online-Shop](#)



Steckanschlüsse Ø 3 - 32 mm ab Seite 46



PU-, PA-, PTFE- und PE-Schläuche ab Seite 368



Drosselrückschlagventile ab Seite 794

Alle Angaben verstehen sich als unverbindliche Richtwerte! Für nicht schriftlich bestätigte Datenauswahl übernehmen wir keine Haftung. Druckangaben beziehen sich, soweit nicht anders angegeben, auf Flüssigkeiten der Gruppe II bei +20°C.