

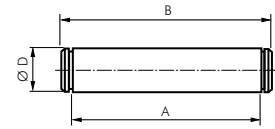
Kompaktzylinder UNITOP - Zubehör

Bolzen für Schwenkbefestigungen

für Kompaktzylinder UNITOP

Lieferumfang: Bolzen komplett mit Klemmring und Splinten

Typ	Typ		A	B	D	für Kolben Ø
Stahl verzinkt	1.4401					
FF 32	FF 32 ES		46,0	53	10	32
FF 40	FF 40 ES		53,0	60	12	40
FF 50	FF 50 ES		61,0	68	12	50
FF 63	FF 63 ES		71,0	78	16	63
FF 80	FF 80 ES		91,0	98	16	80
FF 100	FF 100 ES		111,0	118	20	100



Universal-Zylinderschalter - C-Nut, T-Nut (5 mm) & Rundzylinder

Typ D

Werkstoffe: Körper: Kunststoff, Schraube: Metall

Anschlussleitung: PUR-Kabel (Reed-Schalter: PVC-Kabel)

Schutzart: IP 67

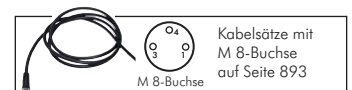
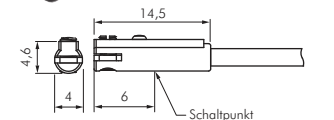
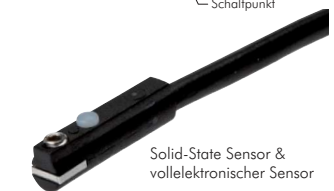
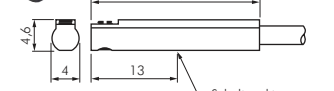
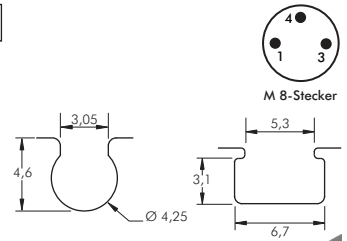
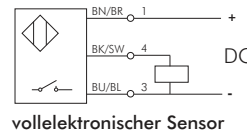
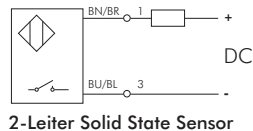
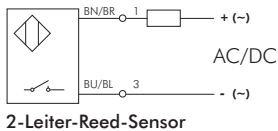
Temperaturbereich: -10°C bis max. +70°C

Hinweis: Der Näherungsschalter mit Leuchtdiode wird zur berührungslosen Stellungsanzeige von Zylindern mit Magnetkolben eingesetzt. Die Befestigung erfolgt durch Einschieben in die Nut des Zylinders und Arretierung durch den Gewindestift.

Verwendung: Universeller Einsatz für Zylinder mit durchgehender C-Nut, durchgehender und nicht durchgehender T-Nut (5 mm) und mit optionalem Spannband auch für Rundzylinder Ø 8 - 63 mm.

- Vorteile:**
- Kein Befestigungsmaterial notwendig für Zylinder mit C-Nut & T-Nut (5 mm).
 - Ein Schalter passend für viele Produkte der meisten asiatischen Fabrikate (z.B. SMC).
 - Mit beiliegendem Adapter passend für viele Produkte der meisten europäischen Fabrikate (z.B. Festo).
 - Mit optionalem Spannband für Rundzylinder einsetzbar.

Typ	Betriebsspannung	Schaltung	max. Schaltstrom	max. Leistung	Anschlussleitung
2-Leiter-Reed-Sensor, rote LED					
ZSD 12	5-120V AC/DC	Schließer	100 mA	10 W/VA	3 mtr., 2x 0,18 mm ²
2-Leiter Solid-State Sensor, rote LED					
ZSD 22	10-28V DC	Schließer	50 mA	1,4 W	3 mtr., 2x 0,1 mm ²
ZSD 22-M8	10-28V DC	Schließer	50 mA	1,4 W	0,15 mtr., 2x 0,1 mm ² mit M 8-Stecker (3-polig)
vollelektronischer Sensor (verpolungssicher), grüne LED					
ZSD 33	5-30V DC	Schließer (PNP)	200 mA	6 W	3 mtr., 3x 0,1 mm ²
ZSD 33-M8	5-30V DC	Schließer (PNP)	200 mA	6 W	0,15 mtr., 3x 0,1 mm ² mit M 8-Stecker (3-polig)



Alle Angaben verstehen sich als unverbindliche Richtwerte! Für nicht schriftlich bestätigte Datenauswahl übernehmen wir keine Haftung. Druckangaben beziehen sich, soweit nicht anders angegeben, auf Flüssigkeiten der Gruppe II bei +20°C.



technische Beratung: +49 (0)561-95885 - 9



verkauf@landefeld.de

LANDEFELD

859