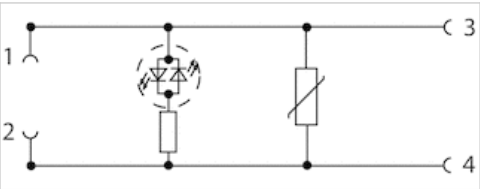


Adapter, Serie CN1

- Buchse, Form C, 2+E, gewinkelt, 90°
- Stecker, M12x1, 3-polig, A-codiert, gerade, 180°
- ungeschirmt



Umgebungstemperatur min./max.	-10 ... 0 °C
Betriebsspannung DC, max.	24 V DC
Schutzart	IP65
Schutzbeschaltung	Varistor
Anzugsmoment der Befestigungsschraube	0,6 Nm
Gewicht	0,013 kg



Technische Daten

Materialnummer	Betriebsspannung max. V DC	Strom, max.	Schutzbeschaltung	Kontaktbelegung	Statusanzeige LED
R412009553	24 V DC	1 A	Varistor	2+E	Gelb

Technische Informationen

Werkstoff	
Gehäuse	Polyurethan

Abmessungen

Abmessungen

