

Dokumentation

Kamlock-Kupplungen - Typ KLD ... , KLS ... -



1. Inhalt

1. Inhaltsverzeichnis	1
2. Beschreibung	1
3. Schnellkupplungsdosen/Verschlußkappen	1
4. Schnellkupplungsstecker/Verschlußstecker	3
5. Schnellkupplungsdosen/Verschlußkappen mit Sicherheitsverriegelung	6
6. Schnellkupplungsdosen/-stecker nach DIN 2828	8
7. Schnellkupplungsverbinder für Stecker und Dosen	10
9. Dichtungsabmaße, Ersatzdichtungen und Sonderdichtungen	11

2. Beschreibung

Kamlok:

Ein asymmetrisches Kupplungssystem, bei dem Vater- und Mutterteile durch 2 Hebel verriegelt werden. Schlaucheinbindung nach MIL-Norm (MIL-C-27487) erfolgt mit Schellen, nach DIN EN 14420-7 (vormals DIN 2828) mittels Klemmscheiben.

Kamlok-Schnellkupplungen:

- Robuste Kupplungen nach US-MIL-Norm (MIL-C-27487) und DIN EN 14420-7 aus Messing, Edelstahl, Polypropylen und Aluminium
- Austauschbar mit weltweit handelsüblichen Typen
- Kupplungen mit Hebelsicherung und Sicherungsclips
- Ersatzdichtungen und -hebel
- Universalkupplung für den Einsatz am Bau und in der Industrie, in Luft- und Wasserleitungen, an Pumpen, in der Stahlindustrie und Landwirtschaft, Schiffsbau, Lebensmittelindustrie und Medizintechnik.

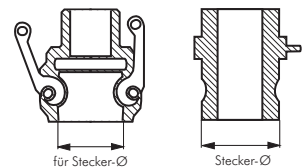
3. Schnellkupplungsdosen/Verschlußkappen

Schnellkupplungen

MIL-C-27487

Temperaturbereich: -10°C bis max. +80°C

- Vorteile:** • voller Durchgang • geringer Druckverlust • auch für Feststoffe geeignet, da keine internen Ventile
• Abmessungen weltweit genormt nach MIL-C-27487



Werkstoffe:

Körper	Dichtung	Griffe	Ringe, Sicherungsstifte, Kette
Edelstahl 1.4408	NBR	Edelstahl	Edelstahl
Polypropylen	EPDM*	Edelstahl	Edelstahl
Messing	NBR	Messing	Edelstahl
Aluminium	NBR	Edelstahl	Stahl verzinkt

* 1 1/4" (Stecker-Ø 45 mm): NBR

Betriebsdruck:

	1/2"	3/4" - 2"	2 1/2"	3"	4"	5" - 6"
Edelstahl 1.4408	11 bar	18 bar	16 bar	14 bar	7 bar	7 bar
Polypropylen (+40°C)	---	6 bar	6 bar	6 bar	6 bar	---
Messing & Aluminium	11 bar	18 bar	11 bar	9 bar	7 bar	5 bar

Schnellkupplungsdosen mit Außengewinde

Typ B

Typ	Typ	Typ	Typ	Gewinde	DN	für Stecker Ø
1.4408	Polypropylen ¹⁾	Messing	Aluminium			
KLDG 12 ES	---	KLDG 12 MS ⁴⁾	---	R 1/2"	15 (1/2")	24,3
KLDG 34 ES	KLDG 34 PP	KLDG 34 MS	KLDG 34 A	R 3/4"	20 (3/4")	32,1
KLDG 10 ES	KLDG 10 PP	KLDG 10 MS	KLDG 10 A	R 1"	25 (1")	36,7
KLDG 114 ES	KLDG 114 PP	KLDG 114 MS	KLDG 114 A	R 1 1/4"	32 (1 1/4")	45,5
---	KLDG 114 PP B ²⁾	---	---	R 1 1/4"	40 (1 1/2")	53,4
KLDG 112 ES	KLDG 112 PP	KLDG 112 MS	KLDG 112 A	R 1 1/2"	40 (1 1/2")	53,4
KLDG 20 ES	KLDG 20 PP	KLDG 20 MS	KLDG 20 A	R 2"	50 (2")	63,0
KLDG 212 ES	---	KLDG 212 MS	KLDG 212 A	R 2 1/2"	60 (2 1/2")	75,8
KLDG 30 ES	KLDG 30 PP	KLDG 30 MS	KLDG 30 A	R 3"	75 (3")	91,5
KLDG 40 ES	KLDG 40 PP ³⁾	KLDG 40 MS	KLDG 40 A	R 4"	90 (4")	119,5
KLDG 50 ES	---	KLDG 50 MS	KLDG 50 A	R 5"	120 (5")	145,2
KLDG 60 ES	---	KLDG 60 MS	KLDG 60 A	R 6"	140 (6")	175,9



Typ	A	B	C	D	E
KLDG 34 ...	110	52	53	33	15
KLDG 10 ...	119	61	62	40	24
KLDG 114 ...	178	82	71	45	32
KLDG 112 ...	185	91	69	46	38
KLDG 20 ...	195	100	76	51	49
KLDG 212 ...	242	138	85	55	63
KLDG 30 ...	248	138	89	58	76
KLDG 40 ...	277	166	95	59	100
KLDG 50 ...	318	214	97	60	126
KLDG 60 ...	410	255	104	63	151

Schnellkupplungs Dosen mit Innengewinde

Typ D

Typ 1.4408	Typ Polypropylen ¹⁾	Typ Messing	Typ Aluminium	Gewinde	DN	für Stecker Ø
KLDG 12 ES	---	KLDG 12 MS ¹⁾	---	Rp 1/2"	15 (1/2")	24,3
KLDG 34 ES	KLDG 34 PP	KLDG 34 MS	KLDG 34 A	Rp 3/4"	20 (3/4")	32,1
KLDG 10 ES	KLDG 10 PP	KLDG 10 MS	KLDG 10 A	Rp 1"	25 (1")	36,7
KLDG 114 ES	KLDG 114 PP	KLDG 114 MS	KLDG 114 A	Rp 1 1/4"	32 (1 1/4")	45,5
---	KLDG 114 PP B ²⁾	---	---	Rp 1 1/4"	40 (1 1/2")	53,4
KLDG 112 ES	KLDG 112 PP	KLDG 112 MS	KLDG 112 A	Rp 1 1/2"	40 (1 1/2")	53,4
KLDG 20 ES	KLDG 20 PP	KLDG 20 MS	KLDG 20 A	Rp 2"	50 (2")	63,0
KLDG 212 ES	---	KLDG 212 MS	KLDG 212 A	Rp 2 1/2"	60 (2 1/2")	75,8
KLDG 30 ES	KLDG 30 PP	KLDG 30 MS	KLDG 30 A	Rp 3"	75 (3")	91,5
KLDG 40 ES	KLDG 40 PP ³⁾	KLDG 40 MS	KLDG 40 A	Rp 4"	90 (4")	119,5
KLDG 50 ES	---	KLDG 50 MS	KLDG 50 A	Rp 5"	120 (5")	145,2
KLDG 60 ES	---	KLDG 60 MS	KLDG 60 A	Rp 6"	140 (6")	175,9

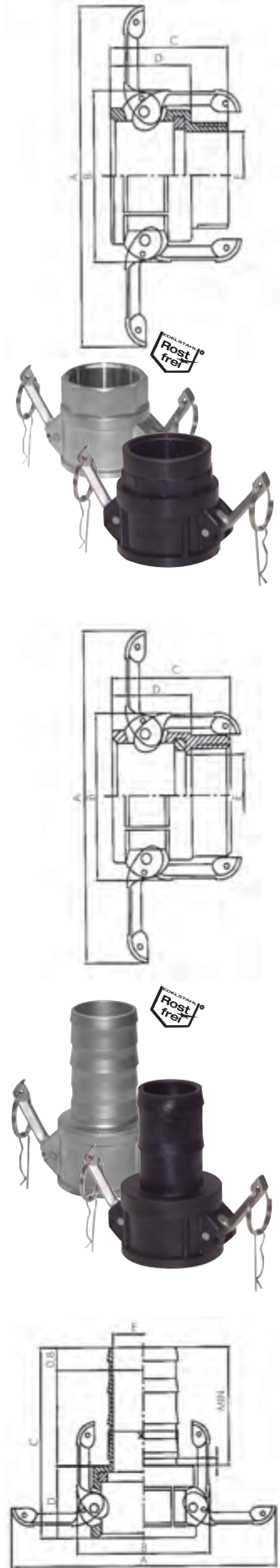
Typ	A	B	C	D	E
KLDGI 34 ...	110	52	53	33	16
KLDGI 10 ...	119	61	61	40	24
KLDGI 114 ...	178	82	71	45	33
KLDGI 112 ...	185	91	70	46	40
KLDGI 20 ...	195	100	75	51	49
KLDGI 212 ...	242	138	85	55	63
KLDGI 30 ...	248	138	91	58	76
KLDGI 40 ...	227	166	95	59	95
KLDGI 50 ...	318	214	97	60	125
KLDGI 60 ...	410	255	100	63	146

Schnellkupplungs Dosen mit Schlauchtülle

Typ C


Typ 1.4408	Typ Polypropylen ¹⁾	Typ Messing	Typ Aluminium	Schlauch Ø innen	DN	für Stecker Ø
KLDS 13 ES	---	KLDS 13 MS ¹⁾	---	13	15 (1/2")	24,3
KLDS 19 ES	KLDS 19 PP	KLDS 19 MS	KLDS 19 A	19	20 (3/4")	32,1
KLDS 25 ES	KLDS 25 PP	KLDS 25 MS	KLDS 25 A	25	25 (1")	36,7
KLDS 32 ES	KLDS 32 PP	KLDS 32 MS	KLDS 32 A	32	32 (1 1/4")	45,5
---	KLDS 32 PP B ²⁾	---	---	32	40 (1 1/2")	53,4
KLDS 38 ES	KLDS 38 PP	KLDS 38 MS	KLDS 38 A	38	40 (1 1/2")	53,4
KLDS 50 ES	KLDS 50 PP	KLDS 50 MS	KLDS 50 A	50	50 (2")	63,0
KLDS 63 ES	---	KLDS 63 MS	KLDS 63 A	63	60 (2 1/2")	75,8
KLDS 75 ES	KLDS 75 PP	KLDS 75 MS	KLDS 75 A	75	75 (3")	91,5
KLDS 100 ES	KLDS 100 PP ³⁾	KLDS 100 MS	KLDS 100 A	100	90 (4")	119,5
KLDS 125 ES	---	KLDS 125 MS	KLDS 125 A	127	120 (5")	145,2
KLDS 150 ES	---	KLDS 150 MS	KLDS 150 A	150	140 (6")	175,9

Typ	A	B	C	D	E	MIN
KLDS 19 ...	110	152	85	33	13	51
KLDS 25 ...	119	61	98	40	20	57
KLDS 32 ...	178	82	103	45	25	57
KLDS 38 ...	185	91	121	46	32	60
KLDS 50 ...	195	100	123	51	42	70
KLDS 63 ...	242	138	151	55	56	96
KLDS 75 ...	248	138	159	58	69	102
KLDS 100 ...	277	166	169	59	92	108
KLDS 125 ...	318	214	192	60	117	132
KLDS 150 ...	410	255	234	63	142	172



Alle Angaben verstehen sich als unverbindliche Richtwerte! Für nicht schriftlich bestätigte Datenauswahl übernehmen wir keine Haftung. Druckangaben beziehen sich, soweit nicht anders angegeben, auf Flüssigkeiten der Gruppe II bei +20°C.

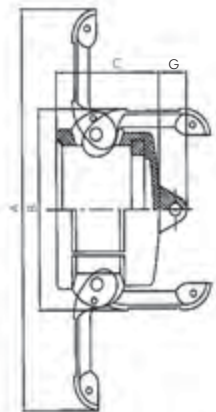
4. Schnellkupplungsstecker/Verschlussstecker


Verschlusskappen für Schnellkupplungsstecker				Typ DC		
Typ	Typ	Typ	Typ	Bau- größe	DN	für Stecker Ø
1.4408 	Polypropylen ¹⁾	Messing	Aluminium			
KLDV 12 ES	---	KLDV 12 MS ²⁾	---	1/2"	15 (1/2")	24,3
KLDV 34 ES	KLDV 34 PP	KLDV 34 MS	KLDV 34 A	3/4"	20 (3/4")	32,1
KLDV 10 ES	KLDV 10 PP	KLDV 10 MS	KLDV 10 A	1"	25 (1")	36,7
KLDV 114 ES	KLDV 114 PP	KLDV 114 MS	KLDV 114 A	1 1/4"	32 (1 1/4")	45,5
KLDV 112 ES	KLDV 112 PP	KLDV 112 MS	KLDV 112 A	1 1/2"	40 (1 1/2")	53,4
KLDV 20 ES	KLDV 20 PP	KLDV 20 MS	KLDV 20 A	2"	50 (2")	63,0
KLDV 212 ES	---	KLDV 212 MS	KLDV 212 A	2 1/2"	60 (2 1/2")	75,8
KLDV 30 ES	KLDV 30 PP	KLDV 30 MS	KLDV 30 A	3"	75 (3")	91,5
KLDV 40 ES	KLDV 40 PP ³⁾	KLDV 40 MS	KLDV 40 A	4"	90 (4")	119,5
KLDV 50 ES	---	KLDV 50 MS	KLDV 50 A	5"	120 (5")	145,2
KLDV 60 ES	---	KLDV 60 MS	KLDV 60 A	6"	140 (6")	175,9



1) Für Flüssigkeiten bitte bevorzugt Edelstahl, Messing oder Aluminium einsetzen, 2) Stecker-Ø 53,4 mm mit reduziertem Anschluss. Das entspricht nicht der Norm! 3) vier Handhebel, 4) ein Handhebel ohne Sicherungsstift.

Typ	A	B	C	D	G
KLDV 34 ...	110	52	35	33	15
KLDV 10 ...	119	61	42	40	24
KLDV 114 ...	178	82	45	45	32
KLDV 112 ...	185	91	48	46	38
KLDV 20 ...	195	100	54	51	49
KLDV 212 ...	242	138	57	56	63
KLDV 30 ...	248	138	62	58	76
KLDV 40 ...	277	166	63	59	100
KLDV 50 ...	318	214	66	60	126
KLDV 60 ...	410	255	69	63	151



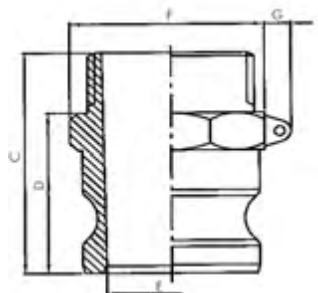
Schnellkupplungsstecker mit Außengewinde				Typ F		
Typ	Typ	Typ	Typ	Gewinde	DN	Stecker Ø
1.4408 	Polypropylen ¹⁾	Messing	Aluminium			
KLSG 12 ES	---	KLSG 12 MS	---	R 1/2"	15 (1/2")	24,3
KLSG 34 ES	KLSG 34 PP	KLSG 34 MS	KLSG 34 A	R 3/4"	20 (3/4")	32,1
KLSG 10 ES	KLSG 10 PP	KLSG 10 MS	KLSG 10 A	R 1"	25 (1")	36,7
KLSG 114 ES	KLSG 114 PP	KLSG 114 MS	KLSG 114 A	R 1 1/4"	32 (1 1/4")	45,5
---	KLSG 114 PP B ²⁾	---	---	R 1 1/4"	40 (1 1/2")	53,4
KLSG 112 ES	KLSG 112 PP	KLSG 112 MS	KLSG 112 A	R 1 1/2"	40 (1 1/2")	53,4
KLSG 20 ES	KLSG 20 PP	KLSG 20 MS	KLSG 20 A	R 2"	50 (2")	63,0
KLSG 212 ES	---	KLSG 212 MS	KLSG 212 A	R 2 1/2"	60 (2 1/2")	75,8
KLSG 30 ES	KLSG 30 PP	KLSG 30 MS	KLSG 30 A	R 3"	75 (3")	91,5
KLSG 40 ES	KLSG 40 PP	KLSG 40 MS	KLSG 40 A	R 4"	90 (4")	119,5
KLSG 50 ES	---	KLSG 50 MS	KLSG 50 A	R 5"	120 (5")	145,2
KLSG 60 ES	---	KLSG 60 MS	KLSG 60 A	R 6"	140 (6")	175,9

¹⁾ Für Flüssigkeiten bitte bevorzugt Edelstahl, Messing oder Aluminium einsetzen.

²⁾ Stecker-Ø 53,4 mm mit reduziertem Anschluss. Das entspricht nicht der Norm!



Typ	C	D	E	F	G
KLSG 34 ...	60	41	20	37	8
KLSG 10 ...	71	50	24	42	10
KLSG 114 ...	81	55	28	51	10
KLSG 112 ...	79	47	35	60	10
KLSG 20 ...	87	63	45	70	10
KLSG 212 ...	100	70	56	80	10
KLSG 30 ...	102	72	73	102	10
KLSG 40 ...	115	79	98	125	10
KLSG 50 ...	112	75	125	152	7
KLSG 60 ...	121	80	150	196	8



Schnellkupplungsstecker mit Innengewinde

Typ A

Typ	Typ	Typ	Typ	Gewinde	DN	Stecker Ø
1.4408	Polypropylen ¹⁾	Messing	Aluminium			
KLSGi 12 ES	---	KLSGi 12 MS	---	Rp 1/2"	15 (1/2")	24,3
KLSGi 34 ES	KLSGi 34 PP	KLSGi 34 MS	KLSGi 34 A	Rp 3/4"	20 (3/4")	32,1
KLSGi 10 ES	KLSGi 10 PP	KLSGi 10 MS	KLSGi 10 A	Rp 1"	25 (1")	36,7
KLSGi 114 ES	KLSGi 114 PP	KLSGi 114 MS	KLSGi 114 A	Rp 1 1/4"	32 (1 1/4")	45,5
---	KLSGi 114 PP B ²⁾	---	---	Rp 1 1/4"	40 (1 1/2")	53,4
KLSGi 112 ES	KLSGi 112 PP	KLSGi 112 MS	KLSGi 112 A	Rp 1 1/2"	40 (1 1/2")	53,4
KLSGi 20 ES	KLSGi 20 PP	KLSGi 20 MS	KLSGi 20 A	Rp 2"	50 (2")	63,0
KLSGi 212 ES	---	KLSGi 212 MS	KLSGi 212 A	Rp 2 1/2"	60 (2 1/2")	75,8
KLSGi 30 ES	KLSGi 30 PP	KLSGi 30 MS	KLSGi 30 A	Rp 3"	75 (3")	91,5
KLSGi 40 ES	KLSGi 40 PP	KLSGi 40 MS	KLSGi 40 A	Rp 4"	90 (4")	119,5
KLSGi 50 ES	---	KLSGi 50 MS	KLSGi 50 A	Rp 5"	120 (5")	145,2
KLSGi 60 ES	---	KLSGi 60 MS	KLSGi 60 A	Rp 6"	140 (6")	175,9

¹⁾ Für Flüssigkeiten bitte bevorzugt Edelstahl, Messing oder Aluminium einsetzen.
²⁾ Stecker-Ø 53,4 mm mit reduziertem Anschluss. Das entspricht nicht der Norm!

Typ	C	E	F	G
KLSGi 34 ...	41	20	37	8
KLSGi 10 ...	50	24	42	10
KLSGi 114 ...	57	28	51	10
KLSGi 112 ...	57	35	60	10
KLSGi 20 ...	63	45	70	10
KLSGi 212 ...	70	56	80	10
KLSGi 30 ...	72	73	102	10
KLSGi 40 ...	79	98	125	10
KLSGi 50 ...	75	125	152	7
KLSGi 60 ...	85	150	196	8

Schnellkupplungsstecker mit Innengewinde für IBC-Container

Typ A

Typ	Gewinde	DN	Stecker Ø
Polypropylen			
KLSGi 10 PP-IBC60	S 60x6	25 (1")	36,7
KLSGi 10 PP-IBC100	S 100x8	25 (1")	36,7
KLSGi 20 PP-IBC60	S 60x6	50 (2")	63,0
KLSGi 20 PP-IBC100	S 100x8	50 (2")	63,0

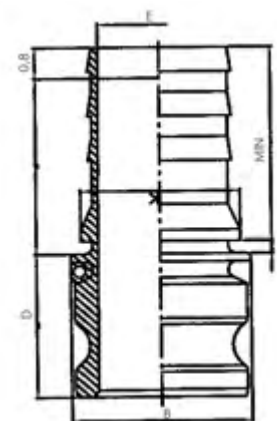
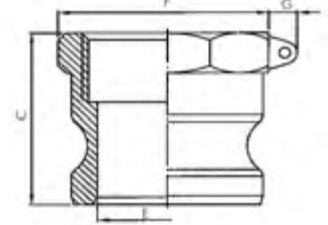
Schnellkupplungsstecker mit Schlauchtülle

Typ E

Typ	Typ	Typ	Typ	Schlauch	DN	Stecker Ø
1.4408	Polypropylen ¹⁾	Messing	Aluminium	Ø innen		
KLSS 13 ES	---	KLSS 13 MS	---	13	15 (1/2")	24,3
KLSS 19 ES	KLSS 19 PP	KLSS 19 MS	KLSS 19 A	19	20 (3/4")	32,1
KLSS 25 ES	KLSS 25 PP	KLSS 25 MS	KLSS 25 A	25	25 (1")	36,7
KLSS 32 ES	KLSS 32 PP	KLSS 32 MS	KLSS 32 A	32	32 (1 1/4")	45,5
---	KLSS 32 PP B ²⁾	---	---	32	40 (1 1/2")	53,4
KLSS 38 ES	KLSS 38 PP	KLSS 38 MS	KLSS 38 A	38	40 (1 1/2")	53,4
KLSS 50 ES	KLSS 50 PP	KLSS 50 MS	KLSS 50 A	50	50 (2")	63,0
KLSS 63 ES	---	KLSS 63 MS	KLSS 63 A	63	60 (2 1/2")	75,8
KLSS 75 ES	KLSS 75 PP	KLSS 75 MS	KLSS 75 A	75	75 (3")	91,5
KLSS 100 ES	KLSS 100 PP	KLSS 100 MS	KLSS 100 A	100	90 (4")	119,5
KLSS 125 ES	---	KLSS 125 MS	KLSS 125 A	127	120 (5")	145,2
KLSS 150 ES	---	KLSS 150 MS	KLSS 150 A	150	140 (6")	175,9

¹⁾ Für Flüssigkeiten bitte bevorzugt Edelstahl, Messing oder Aluminium einsetzen.
²⁾ Stecker-Ø 53,4 mm mit reduziertem Anschluss. Das entspricht nicht der Norm!

Typ	B	C	E	MIN
KLSS 19 ...	34	44	20	51
KLSS 25 ...	42	103	24	57
KLSS 32 ...	48	110	28	57
KLSS 38 ...	58	129	36	60
KLSS 50 ...	67	131	45	70
KLSS 63 ...	82	161	56	96,4
KLSS 75 ...	91	174	73	102
KLSS 100 ...	120	179	98	108
KLSS 125 ...	148	207	125	171
KLSS 150 ...	185	244	150	172



Alle Angaben verstehen sich als unverbindliche Richtwerte! Für nicht schriftlich bestätigte Datenauswahl übernehmen wir keine Haftung. Druckangaben beziehen sich, soweit nicht anders angegeben, auf Flüssigkeiten der Gruppe II bei +20°C.

Verschlussstecker für Schnellkupplungsdosen

Typ DP

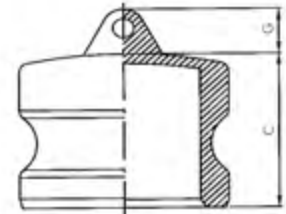
Typ	Typ	Typ	Typ	Bau- größe	DN	Stecker Ø
1.4408	Polypropylen ¹⁾	Messing	Aluminium			
KLSV 12 ES	---	KLSV 12 MS	---	1/2"	15 (1/2")	24,3
KLSV 34 ES	KLSV 34 PP	KLSV 34 MS	KLSV 34 A	3/4"	20 (3/4")	32,1
KLSV 10 ES	KLSV 10 PP	KLSV 10 MS	KLSV 10 A	1"	25 (1")	36,7
KLSV 114 ES	KLSV 114 PP	KLSV 114 MS	KLSV 114 A	1 1/4"	32 (1 1/4")	45,5
KLSV 112 ES	KLSV 112 PP	KLSV 112 MS	KLSV 112 A	1 1/2"	40 (1 1/2")	53,4
KLSV 20 ES	KLSV 20 PP	KLSV 20 MS	KLSV 20 A	2"	50 (2")	63,0
KLSV 212 ES	---	KLSV 212 MS	KLSV 212 A	2 1/2"	60 (2 1/2")	75,8
KLSV 30 ES	KLSV 30 PP	KLSV 30 MS	KLSV 30 A	3"	75 (3")	91,5
KLSV 40 ES	KLSV 40 PP	KLSV 40 MS	KLSV 40 A	4"	90 (4")	119,5
KLSV 50 ES	---	KLSV 50 MS	KLSV 50 A	5"	120 (5")	145,2
KLSV 60 ES	---	KLSV 60 MS	KLSV 60 A	6"	140 (6")	175,9

¹⁾ Für Flüssigkeiten bitte bevorzugt Edelstahl, Messing oder Aluminium einsetzen.

²⁾ Stecker-Ø 53,4 mm mit reduziertem Anschluss. Das entspricht nicht der Norm!



Typ	C	G
KLSV 34 ...	28	10
KLSV 10 ...	37	15
KLSV 114 ...	43	15
KLSV 112 ...	45	15
KLSV 20 ...	51	15
KLSV 212 ...	50	15
KLSV 30 ...	55	15
KLSV 40 ...	58	15
KLSV 50 ...	58	20
KLSV 60 ...	63	22



5. Schnellkupplungs-dosen/Verschlusskappen mit Sicherheitsverriegelung

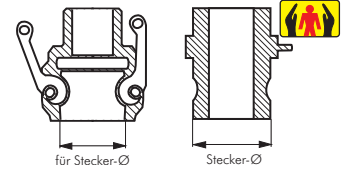
Schnellkupplungen mit Sicherheitsverriegelung

MIL-C-27487

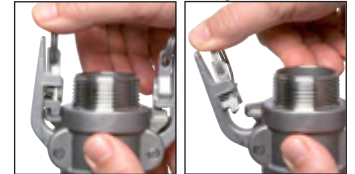
Funktion: Eine in den Handhebeln integrierte Sicherheitsrastung verriegelt die Kupplung im gekuppelten Zustand voll-automatisch. Ein Öffnen der Kupplung ist erst durch manuelles Entriegeln der Sicherungshebel möglich (2 1/2" und 6" mit Entriegelungszapfen). Als Stecker können alle (nach MIL-C-27487 genormten) Schnellkupplungsstecker verwendet werden.

Werkstoffe: Körper: Edelstahl 1.4408, Dichtung: NBR, Griff, Ring und Kette: Edelstahl
Temperaturbereich: -10°C bis max. +80°C

- Vorteile:**
- Kupplung ist im gekuppelten Zustand automatisch gesichert
 - Sicherungsstifte können nicht verloren gehen
 - voller Durchgang
 - geringer Druckverlust
 - auch für Feststoffe geeignet, da keine internen Ventile
 - Abmessungen weltweit genormt nach MIL-C-27487



Nur durch manuelles Entriegeln zu öffnen!



Schnellkupplungs-dosen mit Sicherheitsverriegelung und Außengewinde

Typ B

Typ	Gewinde	DN	für Stecker Ø	PN
1.4408				
KLDG 10 ES-S	R 1"	25 (1")	36,7	16 bar
KLDG 114 ES-S	R 1 1/4"	32 (1 1/4")	45,5	16 bar
KLDG 112 ES-S	R 1 1/2"	40 (1 1/2")	53,4	16 bar
KLDG 20 ES-S	R 2"	50 (2")	63,0	16 bar
KLDG 212 ES-S	R 2 1/2"	60 (2 1/2")	75,8	16 bar
KLDG 30 ES-S	R 3"	75 (3")	91,5	14 bar
KLDG 40 ES-S	R 4"	90 (4")	119,5	7 bar
KLDG 60 ES-S	R 6"	140 (6")	175,9	7 bar



Schnellkupplungs-dosen mit Sicherheitsverriegelung und Innengewinde

Typ D

Typ	Gewinde	DN	für Stecker Ø	PN
1.4408				
KLDGi 10 ES-S	Rp 1"	25 (1")	36,7	16 bar
KLDGi 114 ES-S	Rp 1 1/4"	32 (1 1/4")	45,5	16 bar
KLDGi 112 ES-S	Rp 1 1/2"	40 (1 1/2")	53,4	16 bar
KLDGi 20 ES-S	Rp 2"	50 (2")	63,0	16 bar
KLDGi 212 ES-S	Rp 2 1/2"	60 (2 1/2")	75,8	16 bar
KLDGi 30 ES-S	Rp 3"	75 (3")	91,5	14 bar
KLDGi 40 ES-S	Rp 4"	90 (4")	119,5	7 bar
KLDGi 60 ES-S	Rp 6"	140 (6")	175,9	7 bar



Schnellkupplungs-dosen mit Sicherheitsverriegelung und Schlauchfülle

Typ C

Typ	Schlauch Ø innen	DN	für Stecker Ø	PN
1.4408				
KLDS 25 ES-S	25	25 (1")	36,7	16 bar
KLDS 32 ES-S	32	32 (1 1/4")	45,5	16 bar
KLDS 38 ES-S	38	40 (1 1/2")	53,4	16 bar
KLDS 50 ES-S	50	50 (2")	63,0	16 bar
KLDS 63 ES-S	63	60 (2 1/2")	75,8	16 bar
KLDS 75 ES-S	75	75 (3")	91,5	14 bar
KLDS 100 ES-S	100	90 (4")	119,5	7 bar
KLDS 150 ES-S	150	140 (6")	175,9	7 bar



Verschlusskappen mit Sicherheitsverriegelung für Schnellkupplungsstecker

Typ DC

Typ	Bau-größe	DN	für Stecker Ø	PN
1.4408				
KLDV 10 ES-S	1"	25 (1")	36,7	16 bar
KLDV 114 ES-S	1 1/4"	32 (1 1/4")	45,5	16 bar
KLDV 112 ES-S	1 1/2"	40 (1 1/2")	53,4	16 bar
KLDV 20 ES-S	2"	50 (2")	63,0	16 bar
KLDV 212 ES-S	2 1/2"	60 (2 1/2")	75,8	16 bar
KLDV 30 ES-S	3"	75 (3")	91,5	14 bar
KLDV 40 ES-S	4"	90 (4")	119,5	7 bar
KLDV 60 ES-S	6"	140 (6")	175,9	7 bar



Alle Angaben verstehen sich als unverbindliche Richtwerte! Für nicht schriftlich bestätigte Datenauswahl übernehmen wir keine Haftung. Druckangaben beziehen sich, soweit nicht anders angegeben, auf Flüssigkeiten der Gruppe II bei +20°C.

6. Schnellkupplungs-dosen/-stecker nach DIN 2828

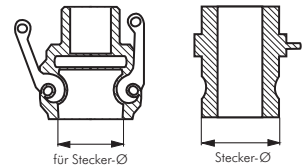
Schnellkupplungen

EN 14420-7 (DIN 2828)

Werkstoffe: Körper: Edelstahl 1.4408, Dichtung: NBR, Griff, Ring: Edelstahl (Innengewinde sind mit PTFE-Flachdichtungen ausgestattet)

Temperaturbereich: -10°C bis max. +80°C

- Vorteile:**
- voller Durchgang
 - geringer Druckverlust
 - auch für Feststoffe geeignet, da keine internen Ventile
 - kompatibel zu Steckern/Dosen nach MIL-C-27487



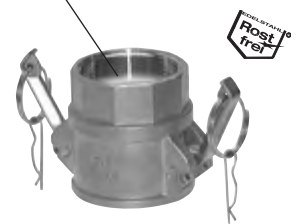
Die EN-Kupplungen unterscheiden sich lediglich durch Ausführung des Innengewindes bzw. Schlauchstutzens von Standardkupplungen. Sie sind voll kompatibel zu Standardkupplungen nach MIL-C-27487

Schnellkupplungs-dosen mit Innengewinde, EN 14420-7 (DIN 2828)

Typ D

Typ	Gewinde	DN	für Stecker Ø	PN
1.4408				
KLDGi 34 ES-DIN	G 3/4"	20 (3/4")	32,1	18 bar
KLDGi 10 ES-DIN	G 1"	25 (1")	36,7	18 bar
KLDGi 114 ES-DIN	G 1 1/4"	32 (1 1/4")	45,5	18 bar
KLDGi 112 ES-DIN	G 1 1/2"	40 (1 1/2")	53,4	18 bar
KLDGi 20 ES-DIN	G 2"	50 (2")	63,0	18 bar
KLDGi 212 ES-DIN	G 2 1/2"	60 (2 1/2")	75,8	16 bar
KLDGi 30 ES-DIN	G 3"	75 (3")	91,5	14 bar
KLDGi 40 ES-DIN	G 4"	90 (4")	119,5	7 bar

Innengewinde mit PTFE-Flachdichtung



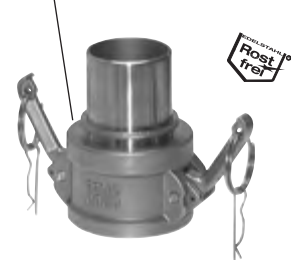
Schnellkupplungs-dosen mit Schlauchtülle, EN 14420-7 (DIN 2828)

Typ C

Hinweis: Schlaucheinbindung erfolgt mittels Schalen-Schlauchklemmen nach EN 14420-3 (DIN 2817) (siehe Seite 355)

Typ	Schlauch Ø innen	DN	für Stecker Ø	PN
1.4408				
KLDS 19 ES-DIN	19	20 (3/4")	32,1	18 bar
KLDS 25 ES-DIN	25	25 (1")	36,7	18 bar
KLDS 32 ES-DIN	32	32 (1 1/4")	45,5	18 bar
KLDS 38 ES-DIN	38	40 (1 1/2")	53,4	18 bar
KLDS 50 ES-DIN	50	50 (2")	63,0	18 bar
KLDS 63 ES-DIN	63	60 (2 1/2")	75,8	16 bar
KLDS 75 ES-DIN	75	75 (3")	91,5	14 bar
KLDS 100 ES-DIN	100	90 (4")	119,5	7 bar

Klemmschaleneinband

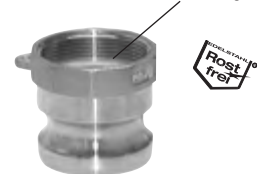


Schnellkupplungsstecker mit Innengewinde, EN 14420-7 (DIN 2828)

Typ A

Typ	Gewinde	DN	Stecker Ø	PN
1.4408				
KLSGi 34 ES-DIN	G 3/4"	20 (3/4")	32,1	18 bar
KLSGi 10 ES-DIN	G 1"	25 (1")	36,7	18 bar
KLSGi 114 ES-DIN	G 1 1/4"	32 (1 1/4")	45,5	18 bar
KLSGi 112 ES-DIN	G 1 1/2"	40 (1 1/2")	53,4	18 bar
KLSGi 20 ES-DIN	G 2"	50 (2")	63,0	18 bar
KLSGi 212 ES-DIN	G 2 1/2"	60 (2 1/2")	75,8	16 bar
KLSGi 30 ES-DIN	G 3"	75 (3")	91,5	14 bar
KLSGi 40 ES-DIN	G 4"	90 (4")	119,5	7 bar

Innengewinde mit PTFE-Flachdichtung



Schnellkupplungsstecker mit Schlauchtülle, EN 14420-7 (DIN 2828)

Typ E

Hinweis: Schlaucheinbindung erfolgt mittels Schalen-Schlauchklemmen nach EN 14420-3 (DIN 2817) (siehe Seite 355)

Typ	Schlauch Ø innen	DN	Stecker Ø	PN
1.4408				
KLSS 19 ES-DIN	19	20 (3/4")	32,1	18 bar
KLSS 25 ES-DIN	25	25 (1")	36,7	18 bar
KLSS 32 ES-DIN	32	32 (1 1/4")	45,5	18 bar
KLSS 38 ES-DIN	38	40 (1 1/2")	53,4	18 bar
KLSS 50 ES-DIN	50	50 (2")	63,0	18 bar
KLSS 63 ES-DIN	63	60 (2 1/2")	75,8	16 bar
KLSS 75 ES-DIN	75	75 (3")	91,5	14 bar
KLSS 100 ES-DIN	100	90 (4")	119,5	7 bar


Klemmschaleneinband



Alle Angaben verstehen sich als unverbindliche Richtwerte! Für nicht schriftlich bestätigte Datenauswahl übernehmen wir keine Haftung. Druckangaben beziehen sich, soweit nicht anders angegeben, auf Flüssigkeiten der Gruppe II bei +20°C.

Schnellkupplungsdosen mit Anschweißende


Typ B

Typ	Anschweiß- ende Ø	DN	für Stecker Ø
1.4408 			
KLDAS 12 ES	21,3	15 (1/2")	24,3
KLDAS 34 ES	26,9	20 (3/4")	32,1
KLDAS 10 ES	33,7	25 (1")	36,7
KLDAS 114 ES	42,4	32 (1 1/4")	45,5
KLDAS 112 ES	48,3	40 (1 1/2")	53,4
KLDAS 20 ES	60,3	50 (2")	63,0
KLDAS 212 ES	76,1	60 (2 1/2")	75,8
KLDAS 30 ES	88,9	75 (3")	91,5
KLDAS 40 ES	114,3	90 (4")	119,5



Schnellkupplungsstecker mit Anschweißende

Typ F

Typ	Anschweiß- ende Ø	DN	Stecker Ø
1.4408 			
KLSAS 12 ES	21,3	15 (1/2")	24,3
KLSAS 34 ES	26,9	20 (3/4")	32,1
KLSAS 10 ES	33,7	25 (1")	36,7
KLSAS 114 ES	42,4	32 (1 1/4")	45,5
KLSAS 112 ES	48,3	40 (1 1/2")	53,4
KLSAS 20 ES	60,3	50 (2")	63,0
KLSAS 212 ES	76,1	60 (2 1/2")	75,8
KLSAS 30 ES	88,9	75 (3")	91,5
KLSAS 40 ES	114,3	90 (4")	119,5



7. Schnellkupplungsverbinder für Stecker und Dosen

Schnellkupplungsverbinder für Stecker

PN 16

Typ 16 bar Aluminium	DN	für Stecker Ø
KLDX 112 A	40 (1 1/2")	53,4
KLDX 20 A	50 (2")	63,0
KLDX 30 A	75 (3")	91,5
KLDX 40 A	90 (4")	119,5



Schnellkupplungsverbinder für Dosen

PN 16

Typ 16 bar Aluminium	DN	Stecker Ø
KLSX 10 A	25 (1")	36,7
KLSX 114 A	32 (1 1/4")	45,5
KLSX 112 A	40 (1 1/2")	53,4
KLSX 20 A	50 (2")	63,0
KLSX 30 A	75 (3")	91,5
KLSX 40 A	90 (4")	119,5
KLSX 60 A	140 (6")	175,9



8. Dichtungsabmaße, Ersatzdichtungen und Sonderdichtungen

Ersatzdichtungen für Schnellkupplungen/Kamlock



Werkstoffe: **NBR:** (-10°C bis +80°C) elastischer Standardwerkstoff für neutrale Medien wie Luft, Öl und Wasser. Gut beständig gegen mechanische Belastungen. **EPDM:** (-20°C bis +130°C) elastisch, beständig gegen Laugen und Säuren mittlerer Konzentration, Wasser, Heißwasser und Dampf. Nicht beständig bei Ölen und Fetten. **FKM:** (-20°C bis +180°C) elastisch, Elastomer mit hoher Temperatur- und Witterungsbeständigkeit. Für viele Säuren, Basen, Kraftstoffe und Öle (auch synthetische) geeignet. Unbeständig bei Heißwasser und Dampf. **Hypalon:** (-40°C bis +160°C) elastisch und gute chemische Beständigkeit. **PTFE*:** (-180°C bis +200°C) sehr steif und sehr gute chemische Beständigkeit (vorsichtig einbauen). Beständig gegen fast alle Chemikalien, auch bei höheren Temperaturen. **NBR/PTFE:** (-10°C bis +80°C) elastisch und sehr gute chemische Beständigkeit. **FKM/PTFE:** (-20°C bis +180°C) elastisch und sehr gute chemische Beständigkeit

Typ NBR	Typ EPDM	Typ FKM	Typ Hypalon NEU	Typ PTFE*	ca. Außen Ø	DN
Vollmaterial						
KLOR 12 B	KLOR 12 EP	KLOR 12 V	KLOR 12 HY	----	27	15 (1/2")
KLOR 34 B	KLOR 34 EP	KLOR 34 V	KLOR 34 HY	KLOR 34 P	35	20 (3/4")
KLOR 10 B	KLOR 10 EP	KLOR 10 V	KLOR 10 HY	KLOR 10 P	40	25 (1")
KLOR 114 B	KLOR 114 EP	KLOR 114 V	KLOR 114 HY	KLOR 114 P	50	32 (1 1/4")
KLOR 112 B	KLOR 112 EP	KLOR 112 V	KLOR 112 HY	KLOR 112 P	55	40 (1 1/2")
KLOR 20 B	KLOR 20 EP	KLOR 20 V	KLOR 20 HY	KLOR 20 P	65	50 (2")
KLOR 212 B	KLOR 212 EP	KLOR 212 V	KLOR 212 HY	KLOR 212 P	80	60 (2 1/2")
KLOR 30 B	KLOR 30 EP	KLOR 30 V	KLOR 30 HY	KLOR 30 P	95	75 (3")
KLOR 40 B	KLOR 40 EP	KLOR 40 V	KLOR 40 HY	KLOR 40 P	120	90 (4")
KLOR 50 B	---	---	---	---	150	120 (5")
KLOR 60 B	---	---	---	---	180	140 (6")
PTFE-ummantelt, einseitig offen						
Typ NBR/PTFE	Typ FKM/PTFE					
KLOR 34 BP	KLOR 34 VP				35	20 (3/4")
KLOR 10 BP	KLOR 10 VP				40	25 (1")
KLOR 114 BP	KLOR 114 VP				50	32 (1 1/4")
KLOR 112 BP	KLOR 112 VP				55	40 (1 1/2")
KLOR 20 BP	KLOR 20 VP				65	50 (2")
KLOR 212 BP	KLOR 212 VP				80	60 (2 1/2")
KLOR 30 BP	KLOR 30 VP				95	75 (3")
KLOR 40 BP	KLOR 40 VP				120	90 (4")

* nicht empfehlenswert da sehr steif, kleine Nennweiten schwer zu montieren!



Sonderdichtungen für Schnellkupplungen/Kamlock

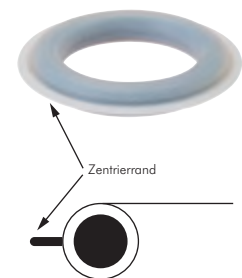


Werkstoffe: O-Ring: FKM, Ummantelung: PTFE (komplett geschlossen), entspricht den Anforderungen der Verordnung FDA 21 CFR 177.1550

Temperaturbereich: -20°C bis max. +200°C

- Vorteile:**
- keine Berührung vom Medium mit Elastomerkern durch die nahtlose Ummantelung
 - leichtes Einlegen der Dichtung durch flexiblen PTFE-Zentrierung
 - universelle chemische Resistenz (im Gegensatz zu geschweißten FEP-ummantelten Dichtungen)
 - niedriger Reibungskoeffizient (6 x niedriger als FEP/PFA)

Typ	ca. Außen Ø	DN
KLOR 34 VPO	35	20 (3/4")
KLOR 10 VPO	40	25 (1")
KLOR 114 VPO	50	32 (1 1/4")
KLOR 112 VPO	55	40 (1 1/2")
KLOR 20 VPO	65	50 (2")
KLOR 212 VPO	80	60 (2 1/2")
KLOR 30 VPO	95	75 (3")
KLOR 40 VPO	120	90 (4")



Ersatzketten für Schnellkupplungen/Kamlock



Typ	Beschreibung
Edelstahl Rostfrei	Stabile Edelstahlkette, ca. 300 mm lang (Ringmitte / Ringmitte)

