

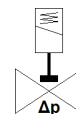
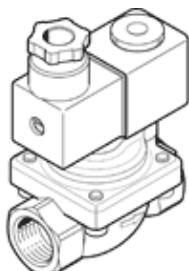
# Magnetventil

## VZWP-L-M22C-G14-130-1P4-40

Teilenummer: 1489940

**FESTO**

servogesteuert, mit Kolben, G1/4" Anschluss.



## Datenblatt

Merkmal	Wert
Konstruktiver Aufbau	vorgesteuertes Kolbensitzventil
Betätigungsart	elektrisch
Dichtprinzip	weich
Einbaulage	Spule vorzugsweise oben
Befestigungsart	Leitungseinbau
Anschluss Armatur	G1/4
Elektrischer Anschluss	Anschlussbild Form A nach EN 175301-803 Stecker nach EN 175301-803 viereckige Bauform
Nennweite	13 mm
Ventilfunktion	2/2 geschlossen monostabil
Handhilfsbetätigung	keine
Strömungsrichtung	nicht reversibel
Medium	Druckluft nach ISO 8573-1:2010 [7:4:4] Inerte Gase neutrale Flüssigkeiten weitere Medien auf Anfrage
Nenndruck Armatur	40
Druckdifferenz	0,5 bar
Spulenkenwerte	24 V DC: 6,8 W
Isolierstoffklasse	H
Zulässige Spannungsschwankungen	+/- 10 %
Einschaltdauer	100 %
Steuerart	vorgesteuert
Mediumsdruck	0,5 ... 40 bar
Max. Viskosität	22 mm <sup>2</sup> /s
Mediumtemperatur	-10 ... 80 °C
Umgebungstemperatur	-10 ... 35 °C
Leckrate nach EN 12266-1	A
Durchfluss Kv	1,5 m <sup>3</sup> /h
Normalnennndurchfluss	1.600 l/min
Schaltzeit ein	100 ms
Schaltzeit aus	250 ms
Werkstoffhinweis	LABS-haltige Stoffe enthalten RoHS konform
Werkstoff Gehäuse	Messing-Guss
Werkstoffnummer Gehäuse	CW617N
Werkstoff Dichtungen	NBR
Werkstoff Schrauben	hochlegierter Stahl rostfrei
Werkstoffnummer Schraube	1.4301
Produktgewicht	600 g
Schutzart	IP65
Korrosionsbeständigkeitsklasse KBK	1 - niedrige Korrosionsbeanspruchung