

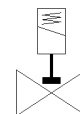
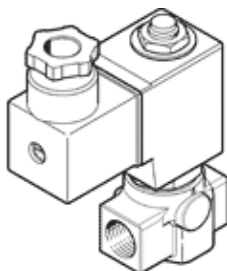
Magnetventil

VZWD-L-M22C-M-G18-15-V-1P4-85

Teilenummer: 1491833

FESTO

direktgesteuert, G1/8" Anschluss.



Datenblatt

Merkmal	Wert
Konstruktiver Aufbau	direktgesteuertes Sitzventil
Betätigungsart	elektrisch
Dichtprinzip	weich
Einbaulage	beliebig
Befestigungsart	Leitungseinbau
Anschluss Armatur	G1/8
Elektrischer Anschluss	Anschlussbild Form A nach EN 175301-803 Stecker nach EN 175301-803 viereckige Bauform
Nennweite	1,5 mm
Ventilfunktion	2/2 geschlossen monostabil
Handhilfsbetätigung	keine
Strömungsrichtung	nicht reversibel
Medium	Druckluft nach ISO 8573-1:2010 [7:4:4] Inerte Gase Mineralöl Wasser neutrale Flüssigkeiten weitere Medien auf Anfrage
Nenndruck Armatur	100
Druckdifferenz	0 bar
Spulenkennwerte	24 V DC: 11 W
Isolierstoffklasse	H
Zulässige Spannungsschwankungen	+/- 10 %
Einschaltdauer	100 %
Rückstellart	mechanische Feder
Steuerart	direkt
Mediumsdruck	0 ... 85 bar
Max. Viskosität	22 mm ² /s
Mediumtemperatur	-10 ... 80 °C
Umgebungstemperatur	-10 ... 35 °C
Leckrate nach EN 12266-1	A
Durchfluss Kv	0,09 m ³ /h
Normalnennndurchfluss	95 l/min
Schaltzeit ein	20 ms
Schaltzeit aus	18 ms
Werkstoffhinweis	LABS-haltige Stoffe enthalten RoHS konform
Werkstoff Gehäuse	Messing-Guss
Werkstoffnummer Gehäuse	CW617N
Werkstoff Dichtungen	FPM
Produktgewicht	550 g
Schutzart	IP65
Korrosionsbeständigkeitsklasse KBK	1 - niedrige Korrosionsbeanspruchung