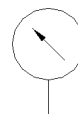
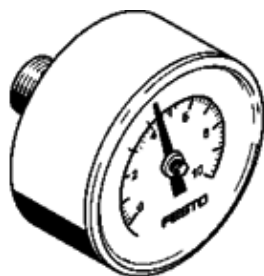


# Manometer MA-23-10-R1/8

Teilenummer: 183897

**FESTO**

mit Anzeigeeinheit in bar und psi.



## Datenblatt

Merkmal	Wert
Anzeigebereich [bar]	0 ... 10 bar
Nenngröße Manometer	23
Konstruktiver Aufbau	Rohrfeder-Manometer
Befestigungsart	Leitungseinbau
Betriebsmedium	Inerte Gase neutrale Flüssigkeiten
Betriebsdruck	0 ... 10 bar
Faktor Wechselbelastung	0,6
Messgenauigkeit Klasse	4
Schutzart	IP44
Mediumtemperatur	-20 ... 60 °C
Umgebungstemperatur	-20 ... 60 °C
Werkstoffhinweis	RoHS konform
Anschlusslage	Rückseite zentrisch
Pneumatischer Anschluss	R1/8
vom Medium berührte Werkstoffe	Messing
Werkstoff Einschraubzapfen	Messing
Werkstoff Gehäuse	Messing
Werkstoff Sichtscheibe	PC
Farbe Gehäuse	schwarz
Produktgewicht	27 g
Hinweis zum Betriebs- und Steuermedium	kein Azetylen kein Sauerstoff