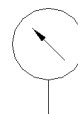
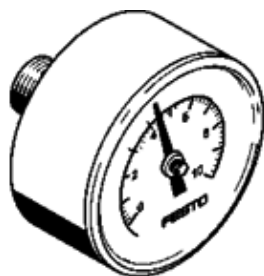


# Manometer MA-40-10-R1/4-EN

Teilenummer: 187079

**FESTO**

mit Anzeigeeinheit in bar und psi.



## Datenblatt

Merkmal	Wert
Anzeigebereich [bar]	0 ... 10 bar
Entspricht Norm	EN 837-1
Nenngröße Manometer	40
Konstruktiver Aufbau	Rohrfeder-Manometer
Befestigungsart	Leitungseinbau
Betriebsmedium	Inerte Gase neutrale Flüssigkeiten
Betriebsdruck	0 ... 10 bar
Faktor Wechselbelastung	0,66
Messgenauigkeit Klasse	2,5
Schutzart	IP43
Mediumtemperatur	-20 ... 60 °C
Umgebungstemperatur	-20 ... 60 °C
Werkstoffhinweis	RoHS konform
Anschlusslage	Rückseite zentrisch
Pneumatischer Anschluss	R1/4
vom Medium berührte Werkstoffe	Messing
Werkstoff Einschraubzapfen	Messing
Werkstoff Gehäuse	ABS
Werkstoff Sichtscheibe	PS
Farbe Gehäuse	schwarz
Produktgewicht	70 g
Hinweis zum Betriebs- und Steuermedium	kein Azetylen kein Sauerstoff