

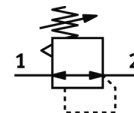
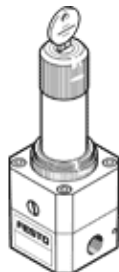
# Präzisions-Druckregelventil LRPS-1/4-4

Teilenummer: 194692

**FESTO**

ohne Manometer, mit abschließbarem Reglerkopf.

Bei diesem Produkt den passenden Präzisionsmanometer Typ-MAP oder Typ-FMAP verwenden.



## Datenblatt

| Merkmal                                | Wert  |
|--|---|
| Betätigungssicherung                   | Drehknopf mit integriertem Schloss                    |
| Einbaulage                             | beliebig  |
| Konstruktiver Aufbau                   | vorgesteuertes Präzisions-Membran-Regelventil         |
| Reglerfunktion                         | Ausgangsdruck konstant<br>mit Sekundärentlüftung      |
| Druckanzeige                           | G1/8 vorbereitet                                      |
| Betriebsdruck                          | 1 ... 12 bar  |
| Druckregelbereich                      | 0,05 ... 4 bar  |
| Max. Druckhysterese                    | 0,02 bar  |
| Normalnenndurchfluss                   | 2.000 l/min   |
| Betriebsmedium                         | Druckluft nach ISO 8573-1:2010 [7:4:4]<br>Inerte Gase |
| Hinweis zum Betriebs- und Steuermedium | Geölter Betrieb nicht möglich                         |
| Mediumtemperatur                       | -10 ... 60 °C   |
| Umgebungstemperatur                    | -10 ... 60 °C   |
| Produktgewicht                         | 410 g   |
| Befestigungsart                        | Fronttafeleinbau<br>Leitungseinbau<br>mit Zubehör     |
| Pneumatischer Anschluss 1              | G1/4  |
| Pneumatischer Anschluss 2              | G1/4  |
| Werkstoffhinweis                       | RoHS konform  |
| Werkstoff Dichtungen                   | NBR   |
| Werkstoff Gehäuse                      | Aluminium   |