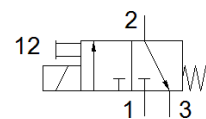
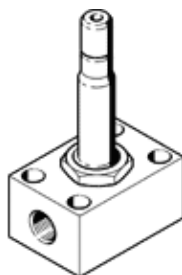


Magnetventil MCH-3-1/8

Teilenummer: 2199

FESTO



Datenblatt

Merkmal	Wert
Ventilfunktion	3/2 geschlossen monostabil
Betätigungsart	elektrisch
Normalnenndurchfluss	160 l/min
Betriebsdruck	0 ... 7 bar
Konstruktiver Aufbau	Sitzventil mit Rückstellfeder
Rückstellart	mechanische Feder
Zulassung	c CSA us (OL)
Schutzart	IP65
Nennweite	2,5 mm
Dichtprinzip	weich
Handhilfsbetätigung	rastend
Steuerart	direkt
Strömungsrichtung	nicht reversibel
Schaltzeit aus	13 ms
Schaltzeit ein	12 ms
Einschaltdauer	100 %
Spulenkennwerte	<p>110 V AC: 50/60 Hz, Anzugsleistung 30 VA, Halteleistung 22 VA 110 V DC: 12,7 W</p> <p>120 V AC: 60 Hz, Anzugsleistung 30 VA, Halteleistung 22 VA 12 V AC: 50 Hz, Anzugsleistung 30 VA, Halteleistung 22 VA 12 V DC: 11,7 W</p> <p>200 V AC: 50/60 Hz, Anzugsleistung 30 VA, Halteleistung 22 VA 220 V DC: 15 W</p> <p>240 V AC: 50 Hz, Anzugsleistung 30 VA, Halteleistung 22 VA 240 V DC: 17,9 W</p> <p>24 V AC: 50 Hz, Anzugsleistung 30 VA, Halteleistung 22 VA 24 V DC: 11 W</p> <p>380 V AC: 50/60 Hz, Anzugsleistung 30 VA, Halteleistung 22 VA 42 V AC: 50/60 Hz, Anzugsleistung 30 VA, Halteleistung 22 VA 42 V DC: 12 W</p> <p>48 V AC: 50 Hz, Anzugsleistung 30 VA, Halteleistung 22 VA 96 V DC: 11 W</p>
Betriebsmedium	Druckluft nach ISO 8573-1:2010 [7:4:4]
Lagertemperatur	-40 ... 100 °C
Mediumstemperatur	-10 ... 60 °C
Umgebungstemperatur	-5 ... 40 °C
Befestigungsart	mit Durchgangsbohrung
Pneumatischer Anschluss 1	G1/8
Pneumatischer Anschluss 2	G1/8
Pneumatischer Anschluss 3	G1/8
Werkstoffhinweis	RoHS konform