

Vakuumsaugdüse VAD-ME-I-1/4

Teilenummer: 35532

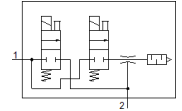
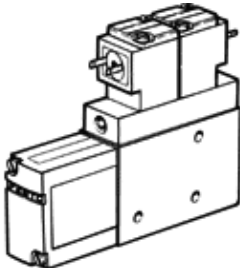
Classic - nicht für Neukonstruktionen verwenden

FESTO

mit integriertem Magnetventil für Vakuum Ein/Aus und Abwurfimpuls.

Ungeölte Druckluft wird empfohlen.

Moderne Alternativen finden Sie durch Eingabe der ersten vier Stellen des Typencodes in das Suchfeld.



Datenblatt

Merkmal	Wert
Nennweite Lavaldüse	1,4 mm
Einbaulage	beliebig
Ejektorcharakteristik	hohes Vakuum
Integrierte Funktion	Abwurfimpulsventil elektrisch Einschaltventil elektrisch
Konstruktiver Aufbau	T-Form
Betriebsdruck	1,5 ... 8 bar
Max. Vakuum	90 %
Einschaltdauer	100 %
Betriebsmedium	Druckluft nach ISO 8573-1:2010 [7:4:4]
Hinweis zum Betriebs- und Steuermedium	Geölter Betrieb nicht möglich
Mediumstemperatur	0 ... 50 °C
Schutzart	IP65
Umgebungstemperatur	0 ... 50 °C
Elektrischer Anschluss	Stecker
Befestigungsart	mit Innengewinde
Pneumatischer Anschluss 1	G1/8
Vakuumanschluss	G1/4
Werkstoff Gehäuse	Aluminium