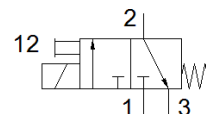
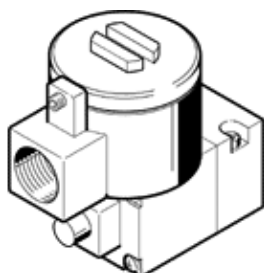


Vorsteuerventil MGXDH-3/2-1.2-24DC-EX

Teilenummer: 535615

FESTO

mit CNOMO-Anschlussbild, nach ISO 15218.
Dieser Typ ist für Vakuumbetrieb geeignet.



Datenblatt

Merkmal	Wert
Ventilfunktion	3/2 geschlossen monostabil
Betätigungsart	elektrisch
Betriebsdruck	-0,9 ... 8 bar
Konstruktiver Aufbau	Einschaltventil
Rückstellart	mechanische Feder
CE-Zeichen (siehe Konformitätserklärung)	nach EU-Ex-Schutz-Richtlinie (ATEX)
Ex-Schutz Zulassung außerhalb der EU	EPL Db (IEC-EX) EPL Db (KR) EPL Db (RU) EPL Dc (IEC-EX) EPL Dc (KR) EPL Dc (RU) EPL Gb (IEC-EX) EPL Gb (KR) EPL Gb (RU) EPL Gc (IEC-EX) EPL Gc (KR) EPL Gc (RU)
Zertifikat ausstellende Stelle	CML 15 ATEX 1119X IECEx CML 17.0147X
ATEX-Kategorie Gas	II 2G
ATEX-Kategorie Staub	II 2D
Ex-Zündschutzart Gas	Ex db IIC T5 Gb
Ex-Zündschutzart Staub	Ex tb IIIC T100°C Db
Ex-Umgebungstemperatur	-65°C ≤ Ta ≤ +55°C
Schutzart	IP66
Handhilfsbetätigung	rastend
Strömungsrichtung	nicht reversibel
Einschaltdauer	100 %
Isolierstoffklasse	H
Spulenkennwerte	24 V DC: 3 W
Zulässige Frequenzschwankungen	+/- 10 %
Betriebsmedium	Druckluft nach ISO 8573-1:2010 [7:4:4]
Hinweis zum Betriebs- und Steuermedium	Geölter Betrieb möglich (im weiteren Betrieb erforderlich)
Korrosionsbeständigkeitsklasse KBK	2 - mäßige Korrosionsbeanspruchung
Befestigungsart	CNOMO
Werkstoffhinweis	LABS-haltige Stoffe enthalten RoHS konform