

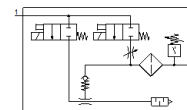
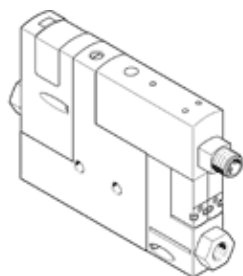
# venturi

## OVEM-14-H-B-GO-CE-N-2N

N° de pièce: 540014

FESTO

Port pour l'alimentation/vide avec filetage en G, port d'échappement avec silencieux ouvert



## Fiche technique

Caractéristique	Valeur
Diamètre nominal de la buse de Laval	1,4 mm
Dimension modulaire	20 mm
Type de construction silencieux	ouvert
Position de montage	indifférent
Caractéristique de l'éjecteur	Niveau de vide élevé Standard
Finesse du filtre	40 µm
Commande manuelle auxiliaire	Monostable en supplément avec touches de fonction
Fonction intégrée	Distributeur d'impulsions d'éjection, électrique Limiteur de débit Distributeur de mise en circuit, électrique Filtre Fonction économie d'air, électrique Clapet anti-retour Silencieux ouvert vacuostat
Conception	modulaire
Résistance aux courts-circuits	oui
Grandeur mesurée	Pression relative
Principe de mesure	piézorésistif
Fonction d'élément de commutation	Normalement fermé Normalement ouvert
Fonction de commutation	Comparateur à fenêtre Comparateur de seuil
Fonction de distributeur	fermé
Protection contre les inversions de polarité	pour toutes les connexions électriques
Entrée de commutation selon la norme	IEC 61131-2
Type d'affichage	4 caractères alphanumériques LCD rétroéclairé
Plage d'affichage [bar]	-0,999 ... 0 bar
Unité(s) représentable(s)	bar
Plage de réglage hystérésis [bar]	-0,9 ... 0 bar
Possibilités de réglage	via écran et touches
Affichage de la position de commutation	LCD
Témoin d'état de commutation	optique
Plage de réglage seuils	-0,999 ... 0 bar
Pression de service	2 ... 8 bar
Pression de service pour vide max.	3,6 bar
Vide max.	93 %
Pression de service nominale	6 bar
Débit d'aspiration max. contre l'atmosphère	50,5 l/min
Temps de mise sous pression à une pression de service nominale	0,2 s

Caractéristique	Valeur
Plage de tension de service CC	20,4 ... 27,6 V
Facteur de marche	100 %
Circuit de protection inductif	adapté aux bobines MZ, MY, ME
Tension d'isolement	50 V
Courant à vide	< 70 mA
Courant de sortie max.	100 mA
Courant résiduel	0,1 mA
Sortie TOR	2xNPN
Chute de tension	≤ 1,5 V
Caractéristiques de bobine	24 V CC : phase courant faible 0,3 W, phase courant élevé 2,55 W
Résistance aux tensions transitoires	0,8 kV
Résistance aux surcharges	disponible
Degré d'encrassement	3
Agrément	RCM Mark c UL us - Listed (OL)
Symbole KC	KC-EMV
Marque CE (voir déclaration de conformité)	selon la directive européenne CEM
Fluide de service	Air comprimé selon ISO8573-1:2010 [7:4:4]
Note sur le fluide de commande et de pilotage	Fonctionnement avec lubrification impossible
Classe de résistance à la corrosion KBK	2 - Effets de corrosion moyens
Température du fluide	0 ... 50 °C
Humidité relative de l'air	5 - 85 %
Niveau sonore à pression de service nominale	77 dB(A)
Degré de protection	IP65
Classe de protection	III
Température ambiante	0 ... 50 °C
Couple de serrage max.	0,8 Nm avec taraudage 2,5 Nm avec alésage traversant
Poids du produit	385 g
Plage de mesure de pression	-1 ... 0 bar
Précision pleine échelle	3 %FS
Répétitivité de la valeur de commutation FS	0,6 %
Logique de commutation des entrées	NPN (à commutation négative)
Connexion électrique	à 5 pôles M12x1 Connecteur mâle
Mode de fixation	à trou débouchant taraudé avec accessoires
Raccord pneumatique 1	G1/4
Raccord pneumatique 3	Silencieux intégré
Raccord de vide	G1/4
Note sur la matière	Contenant de substances de silicone Conforme RoHS
Matériau joints	NBR
Matériau buse réceptrice	POM
Matériau filtre	Tissu PA Acier fritté
Matériau corps du filtre	renforcé PA
Matériau corps	Aluminium moulé sous pression renforcé PA
Matériau vis de réglage	Acier
Matériau silencieux	Alliage d'aluminium Mousse PU
Matériau vis	Acier
Matériau hublot de contrôle	PA
Matériau du corps de connecteur mâle	Laiton nickelé
Matériau contacts à fiche	Laiton doré
Matériau broches	Acier
Matériau claviers	TPE-U

Caractéristique	Valeur
Matériau raccord à vis	Alliage d'aluminium de corroyage, anodisé