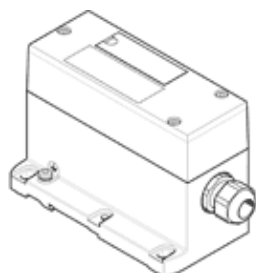


noeud multipôle VABE-S6-1LF-C-M1-C36M

N° de pièce: 543412

FESTO

Pour terminaux de distributeurs VTSA et VTSA-F.



Fiche technique

Caractéristique	Valeur
Selon la norme	EN 61984
Position de montage	indifférent
Nombre max. d'emplacements de distributeurs	16 pour distributeurs bistables 32 pour distributeurs monostables
Courant résiduel max.	6 A
Tension de service nominale CA	110 V
Tension de service nominale CC	24 V
Résistance aux tensions transitoires	1,5 kV
Intensité maximale admissible à 40 °C	1 A
Degré d'encrassement	3
Variations de tension admissibles	+/- 10 %
Marque CE (voir déclaration de conformité)	selon la directive européenne sur les équipements basse tension
Classe de résistance à la corrosion KBK	0 - Aucun effet de corrosion
Degré de protection	IP65 NEMA 4
Température ambiante	-5 ... 50 °C
Poids du produit	545 g
Pilotage électrique	Multipôle
Connexion électrique	Connecteur femelle/bornier
Matériau couvercle	PA
Matériau corps	Aluminium moulé sous pression