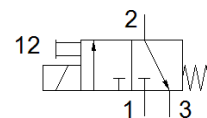
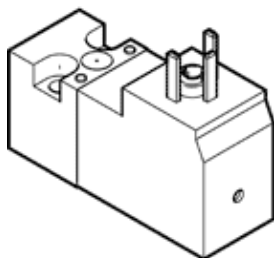


Magnetventil VSCS-B-M32-MH-WA-3AC1

Teilenummer: 546260

FESTO

mit Würfelsteckeranschluss, Bauform C.



Datenblatt

| Merkmal | Wert |
|--|---|
| Ventilfunktion | 3/2 geschlossen monostabil |
| Betätigungsart | elektrisch |
| Baubreite | 15 mm |
| Normalnennndurchfluss | 18 l/min |
| Betriebsdruck | 0 ... 10 bar |
| Rückstellart | mechanische Feder |
| CE-Zeichen (siehe Konformitätserklärung) | nach EU-Niederspannungs-Richtlinie |
| Schutzart | IP65 |
| Dichtprinzip | weich |
| Einbaulage | beliebig |
| Entspricht Norm | ISO 15218 |
| Handhilfsbetätigung | tastend |
| Steuerart | direkt |
| Strömungsrichtung | nicht reversibel |
| Überdeckung | negative Überdeckung |
| Hinweis zur Zwangsdynamisierung | Schaltfrequenz mindestens 1x pro Woche |
| Schaltzeit aus | 6 ms |
| Schaltzeit ein | 6 ms |
| Einschaltdauer | 100 % |
| Spulenkennwerte | 230 V AC: 50/60 Hz, Anzugsleistung 2,9 VA, Halteleistung 2,1 VA |
| Zulässige Spannungsschwankungen | -15 % / +10 % |
| Betriebsmedium | Druckluft nach ISO 8573-1:2010 [7:4:4] |
| Hinweis zum Betriebs- und Steuermedium | Geölter Betrieb möglich (im weiteren Betrieb erforderlich) |
| Schwingfestigkeit | Transporteinsatzprüfung mit Schärfegrad 2 nach FN 942017-4 und EN 60068-2-6 |
| Schockfestigkeit | Schockprüfung mit Schärfegrad 2 nach FN 942017-5 und EN 60068-2-27 |
| Korrosionsbeständigkeitsklasse KBK | 2 - mäßige Korrosionsbeanspruchung |
| Mediumtemperatur | -10 ... 50 °C |
| Umgebungstemperatur | -10 ... 50 °C |
| Elektrischer Anschluss | Anschlussbild Form C nach EN 175301-803 nach DIN EN 175301-803 |
| Pneumatischer Anschluss 1 | Anschlussplatte |
| Pneumatischer Anschluss 2 | Anschlussplatte |
| Pneumatischer Anschluss 3 | Anschlussplatte |
| Werkstoffhinweis | RoHS konform |
| Werkstoff Dichtungen | NBR |