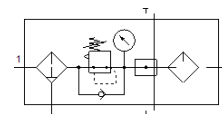
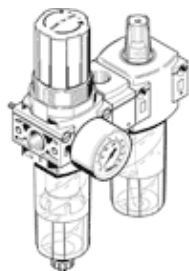


Wartungsgeräte-Kombination FRC-1/4-DB-7-MINI-KA

Teilenummer: 8002800

FESTO

Maximaler Ausgangsdruck 7 bar, mit Manometer, Filterfeinheit 40µ.



Datenblatt

Merkmal	Wert
Baugröße	Mini
Breite	108 mm
Abluftfunktion	nicht drosselbar
Baureihe	DB
Betätigungssicherung	Drehknopf mit Arretierung
Einbaulage	senkrecht +/- 5°
Kondensatablass	manuell drehend
Konstruktiver Aufbau	Filterregler-Verteilermodul-Öler
Max. Kondensatmenge	13 ml
Filterfeinheit	40 µm
Reglerfunktion	Ausgangsdruck konstant mit Sekundärentlüftung mit Rückstromverhalten ohne Vordruckkompensation
Druckanzeige	mit Manometer
Betriebsdruck	1,5 ... 10 bar
Druckregelbereich	0,5 ... 7 bar
Max. Druckhysterese	0,5 bar
Max. Normaldurchfluss	2.500 l/min
Normalnennndurchfluss	700 l/min
Betriebsmedium	Druckluft nach ISO 8573-1:2010 [7:9:4]
Hinweis zum Betriebs- und Steuermedium	Geölter Betrieb nicht möglich
Freigegebene Öle	Festo Spezialöl in 1-Liter Gebinde Bestellbezeichnung: 152 811 OFSW-32 ARAL Vitam GF 32 ESSO Nuto H 32 MOBIL DTE 24 SHELL Tellus Oil DO 32 Viskositätsbereich 32 mm²/s bei 40°C ISO-Klasse VG 32 nach ISO 3448
Korrosionsbeständigkeitsklasse KBK	1 - niedrige Korrosionsbeanspruchung
Lagertemperatur	-5 ... 50 °C
Luftreinheitsklasse am Ausgang	Druckluft nach ISO 8573-1:2010 [7:9:-]
Mediumtemperatur	-5 ... 50 °C
Öl-Viskosität	ISO VG 32
Umgebungstemperatur	-5 ... 50 °C
Produktgewicht	285 g
Befestigungsart	Leitungseinbau mit Durchgangsbohrung mit Haltewinkel wahlweise:
Anschluss Manometer	G1/8
Pneumatischer Anschluss 1	G1/4
Pneumatischer Anschluss 2	G1/4

Merkmal	Wert
Pneumatischer Anschluss 3	G1/4
Werkstoffhinweis	RoHS konform
Werkstoff Dichtungen	NBR
Werkstoff Drehknopf	POM
Werkstoff Filter	PE
Werkstoff Gehäuse	PA-verstärkt
Werkstoff Schale	PC