

# Klemmringverschraubungen Serie 36 - für metrische Rohre und Schläuche

- Große Produktauswahl
- Robust und langlebig
- Geeignet für den Einsatz unter extremen Temperatur- und Druckbedingungen
- Leckagefreie Rohrabdichtung
- Geeignet für Metall- und Nylonrohre
- Ideal geeignet für allgemeine industrielle Anwendungen



## Technische Merkmale

### Betriebsmedium:

Druckluft, gefiltert, geölt oder ungeölt sowie alle mit den angegebenen Materialien kompatiblen Fluide.

### Betriebsdruck:

Der maximale Betriebsdruck ist vom eingesetzten Rohrmaterial abhängig.  
Typisches Beispiel Standard halbhartes Kupferrohr:  
Ø 4mm bis zu 193bar  
Ø 28mm bis zu 62bar  
Typisches Beispiel Nylonrohr:  
Ø 4mm bis zu 28bar  
Ø 28mm bis zu 15bar

### Betriebstemperatur:

die Betriebstemperatur ist vom eingesetzten Rohrmaterial abhängig.  
Typisches Beispiel Standard halbhartes Kupferrohr:  
-200 ... +200°C  
Achtung – Sicherer Arbeitsbereich -200 ... +50°C (über +50°C reduziert  
sich der max. Betriebsdruck, bitte wenden Sie sich an Ihren Lieferanten für Kupferrohr)  
Typisches Beispiel Nylonrohr:  
-40 ... 20°C  
Achtung – Bei reduziertem Betriebsdruck sind auch Betriebstemperaturen von bis zu +80°C möglich, bitte wenden Sie sich an Ihren Lieferanten für Nylonrohr

### Rohrgrößen:

4, 5, 6, 8, 10, 12, 16, 22, 28mm O/D

### Gewindearten:

G-Gewinde - ISO 228  
R-Gewinde - ISO 7  
NPTF-Gewinde - ASME B1.20.1

### Gewindegrößen:

1/8 " ... 3/4"

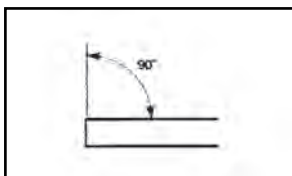
### Schlaucharten:

Polyamid 11 oder 12. Polyurethan, Polyethylen sowie andere Schläuche entsprechend den Toleranzen aus BS 5409: Teil 1 1976. Kupferrohr, geölt und halbhart nach BS12449: Teil 1. Doppelwandig gelöteter Stahl.

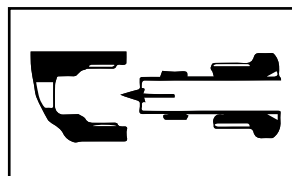
### Material:

Rohrmutter, Hülse und Körper aus Stangenmaterial: Messing nach BS EN 12164:2011 Körper aus Stanzmaterial: Messing nach BS EN 12165:2016

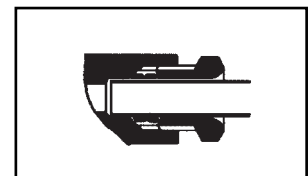
## Montagehinweise



1. Rohrenden rechtwinklig abschneiden und innen sowie außen entgraten



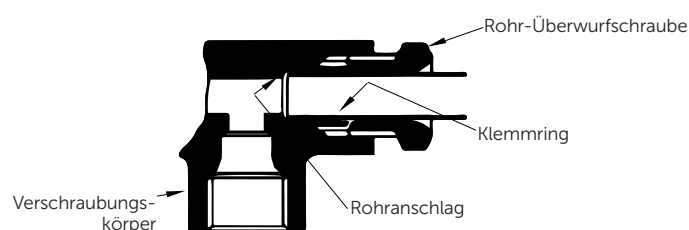
2. Zuerst wie dargestellt die Überwurfschraube und dann den Klemmring über das Rohr stecken. Anschließend das Rohr bis zum Anschlag in den Verschraubungskörper schieben



3. Das Rohr fest in Kontakt mit dem Rohranschlag halten und die Überwurfmutter zunächst handfest in den Verschraubungskörper einschrauben. Anschließend die Überwurfmutter mit einem Schraubenschlüssel weitere 1 bis 1 3/4 volle Umdrehungen festziehen. Danach die Überwurfmutter etwas lösen und anschließend wieder fest anziehen

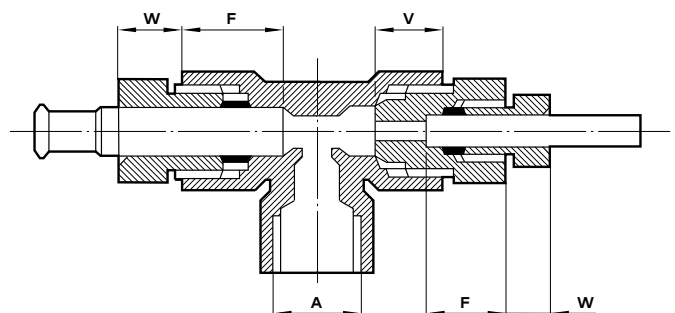
Bei Einhaltung der Montageanleitung erzielen Sie über einen weiten Druckbereich leckagefreie Verbindungen in Abhängigkeit des Rohrtyps und der Rohrgröße. Zu starkes Anziehen beschädigt die Verschraubung bzw. führt zu keiner leckagefreien Verbindung.

## Einzelteile



## Typische Abmessungen

Mit und ohne Reduzieradapter



Ø Rohr aussen	A Gewinde	F	V	W
4	M8 x 1,0	10,5	8,3	6
5	M10 x 1,0	12	9,5	6,5
6	M11 x 1,0	12	9,4	7
8	M13 x 1,0	15	11,7	8
10	M15 x 1,0	16,5	12,7	8
12	M18 x 1,5	17	13,4	9
15	M22 x 1,5	18,5	16	10
16	M24 x 1,5	19	16,2	10,5
18	M26 x 1,5	20	17	10,5
22	M30 x 1,5	24,5	20,5	11
28	M38 x 1,5	30	25,8	12,5

A = Außendurchmesser des Rohrs und Angaben zum Gewinde \*

F = Länge des Rohrs oder des Stützens innerhalb des Verschraubungskörpers.

V = Länge des Adaptergewindes innerhalb des Verschraubungskörpers.

W = Überstand der Überwurfschraube.

Alle diese Abmessungen sind für einen bestimmten Rohraußendurchmesser üblich. Einzelheiten zu den Abmessungen der einzelnen Verschraubungen finden Sie auf den folgenden Seiten.

Die Abmessungen V und W variieren mit dem angewandten Drehmoment, so dass diese Abmessungen nur Richtwerte sind.

\*Hinweis: Die Rohrdurchmesser in den folgenden Tabellen beziehen sich auf die oben aufgeführten Gewinde.

## Drehmomentwerte bei verschiedenen Rohrmaterialien

Ø Rohr aussen	Halbhartes Kupfer	Geglühtes Kupfer	Nylon 11 & 12	Doppelwandiges, gelötetes Stahlrohr
4	4,5 Nm	3,4 Nm	2,8 Nm	5,7 Nm
5	6,8 Nm	5,7 Nm	5,7 Nm	-
6	9,0 Nm	7,9 Nm	5,7 Nm	10,2 Nm
8	11,3 Nm	7,9 Nm	5,7 Nm	12,4 Nm
10	21,5 Nm	18,1 Nm	13,6 Nm	21,5 Nm
12	24,9 Nm	22,6 Nm	15,8 Nm	27,1 Nm
16	46,0 Nm	31,0 Nm	26,0 Nm	-
22	79,0 Nm	68,0 Nm	46,0 Nm	-
28	76,0 Nm	68,0 Nm	96,0 Nm	-

Drehmoment bei Verwendung der Überwurfschraube Typ 360501\*\*

## Rohr-Überwurfschraube und Klemmringe

Rohr-Überwurfschrauben  
360501



Seite 5

Universal-Klemmring (Metal-  
rohr und Kunststoffschlauch)  
360500



Seite 5

Klemmring (nur für Metal-  
rohr)  
360502



Seite 5

## Gerade Verbindungen

Gerade Verschraubung  
(R-Aussengewinde -  
Innengewinde für  
Rohr-Überwurfschraube)  
360530



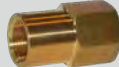
Seite 6

Gerade Verschraubung  
(G-Aussengewinde -  
Innengewinde für  
Rohr-Überwurfschraube)  
360504



Seite 7

Gerade Verschraubung  
(G-Innengewinde -  
Innengewinde für  
Rohr-Überwurfschraube)  
360505



Seite 8

Gerade Verschraubung  
(Beidseitig Innengewinde  
für Rohr-Überwurfschraube)  
360503



Seite 8

Gerade Verschraubung, mit  
Bef.-Oese  
(Beidseitig Innengewinde  
für Rohr-Überwurfschraube)  
360552



Seite 8

Schottverschraubung  
(beidseitig Innengewinde  
für Rohr-Überwurfschraube)  
360508



Seite 8

Mutter für Schottverschrau-  
bung  
360520



Seite 8

Gerader Einschraubstutzen  
(R-Aussengewinde)  
360531



Seite 9

Gerader Einschraubstutzen  
(G-Aussengewinde)  
360521



Seite 9

Adapter (R-Aussengewinde  
- Aussengewinde Rohr- Über-  
wurfschraube)  
360556



Seite 9

Adapter (G-Innengewinde  
- Aussengewinde wie Rohr-  
Überwurfschraube)  
360557



Seite 9

Gerader Einschraubstutzen  
(Aussengewinde wie Rohr-  
Überwurfschraube)  
360625



Seite 9

Rohr Reduzieradapter  
360517



Seite 10

Schlauchtülle  
360524



Seite 10

Stopfen  
360509



Seite 10

Gerade Verschraubung  
(NPTF- Aussengewinde -  
Innengewinde für  
Rohr-Überwurfschraube)  
360532



Seite 10

## Winkelverbindungen

Winkelverschraubung  
(R-Aussengewinde -  
Innengewinde für  
Rohr-Überwurfschraube)  
360005



Seite 11

Winkelverschraubung  
(G- Aussengewinde -  
Innengewinde für  
Rohr-Überwurfschraube)  
360541



Seite 11

Feststellmutter für Winkelver-  
schraubung mit G-Aussen-  
gewinde  
360540



Seite 11

Dichtring für  
Feststellmutter  
340156



Seite 11

Winkelverschraubung  
(G-Innengewinde - Innenge-  
winde  
für Rohr-Überwurfschraube)  
360555



Seite 12

Winkelverschraubung  
(Beidseitig Innengewinde  
für Rohr-Überwurfschraube)  
360511



Seite 12

Winkelverschraubung, mit  
Bef.-Oese  
(Beidseitig Innengewinde  
für Rohr-Überwurfschraube)  
360548



Seite 12

Winkelstutzen  
(Innengewinde für Rohr-  
Überwurfschraube)  
360551



Seite 12

Winkelverschraubung  
(NPTF-Aussengewinde -  
Innengewinde für  
Rohr-Überwurfschraube)  
360331



Seite 12

## T-Verbindungen

T-Verschraubung  
(Innengewinde für Rohr-Überwurf-  
schraube)  
360514



Seite 13

T-Verschraubung, mit Bef.-  
Oese  
(Innengewinde für Rohr-Über-  
wurf-schraube)  
360549



Seite 13

T-Stutzen (Innengewinde für  
Rohr-Überwurfmutter)  
360550



Seite 13

T-Stutzen, Stutzen seitlich  
(Innengewinde für Rohr-Über-  
wurfmutter)  
360511



Seite 13

T-Stutzen, Stutzen nach  
unten (Innengewinde für  
Rohr-Überwurfmutter)  
360631



Seite 14

## Zubehör

Kupfer-Dichtring  
480213



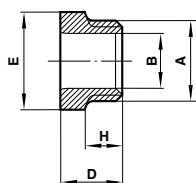
Seite 14

Verbunddichtring  
480215



Seite 14

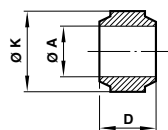
## Rohr-Überwurfschraube 360500\*\*



B Ø Rohr aussen	A Gewinde	D	E	H	Typ
4	M8 x 1.0	9.5	8	6.5	36050002
5	M10 x 1.0	10	10	6.5	36050003
6	M11 x 1.0	10.5	13	6.5	36050004
8	M13 x 1.0	12.1	13	7.6	36050005
10	M15 x 1.0	13.3	17	8.3	36050006
12	M18 x 1.5	15.1	19	8.7	36050007
16	M24 x 1.5	17.1	24	10.1	36050008
22	M30 x 1.5	21.5	30	14	36050010
28	M38 x 1.5	24.5	41	15.5	36050012

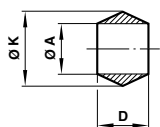
## Universal-Klemmring Geeignet für Nylon- und Metallschläuche 360501\*\*

Abmessungen in mm  
Projection/First angle



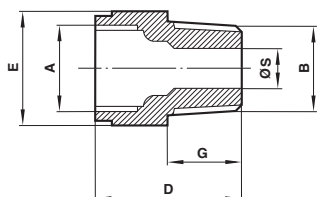
A Ø Rohr aussen	D	K	Typ
4	4.2	6.4	36050102
5	5.2	7.5	36050103
6	5.5	8.5	36050104
8	6.3	10.5	36050105
10	7	13	36050106
12	7.7	15.5	36050107
16	9	20	36050108
22	10.5	26.5	36050110
28	13.2	33	36050112

## Klemmring Nur für metallische Rohre geeignet 360502\*\*



A Ø Rohr aussen	D	K	Typ
4	4.6	5.7	36050202
6	5.5	8	36050204
8	6.3	10.3	36050205
10	7.5	12.6	36050206
12	7.5	14.9	36050207

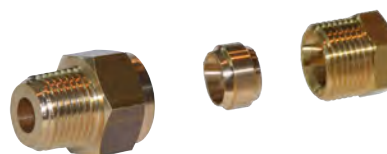
## Gerade Verschraubung 360530\*\*



A - Gewinde für Ø Rohr aussen	B	D	E	G	S	Typ
4	R1/8	18.5	13	9.5	2.8	36053002
5	R1/8	20	13	9.5	3.4	36053003
6	R1/8	20	14	9.5	4	36053004
8	R1/8	26.5	17	9.5	4.7	36053005
10	R1/8	28	19	9.5	4.7	36053006
4	R1/4	18	14	11.11	2.8	36053008
5	R1/4	21.6	14	11.11	3.4	36053009
6	R1/4	21.6	14	11.11	4	36053010
8	R1/4	23	17	11.11	6	36053011
10	R1/4	30	19	11.11	7	36053012
12	R1/4	31.1	22	11.11	6.4	36053013
8	R3/8	21	19	12.7	6	36053019
10	R3/8	26	19	12.7	8	36053020
12	R3/8	29	22	12.7	9.6	36053021
8	R1/2	25	22	15.9	6	36053028
10	R1/2	27	22	15.9	8	36053029
12	R1/2	30	22	15.9	10	36053030
16	R1/2	38.5	30	15.9	13.6	36053031
12	R3/4	33	30	19.1	10	36053044
16	R3/4	35	30	19.1	13.6	36053045

## Gerade Verschraubung Teilesatz 18125\*\*\*\*

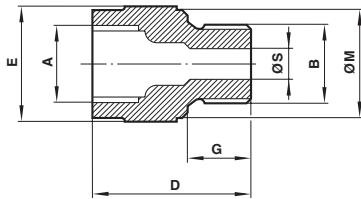
Abmessungen in mm  
Projection/First angle



A Ø Rohr aussen	B	Gerade Verschraubung	Universal Klemmring	Rohr-Über- wurfschraube	Typ des Teilesatzes
4	R1/8	36053002	36050102	36050002	181250418
6	R1/8	36053004	36050104	36050004	181250618
8	R1/8	36053005	36050105	36050005	181250818
4	R1/4	36053008	36050102	36050002	181250428
6	R1/4	36053010	36050104	36050004	181250628
8	R1/4	36053011	36050105	36050005	181250828
10	R1/4	36053012	36050106	36050006	181251028
10	R3/8	36053020	36050106	36050006	181251038
12	R3/8	36053021	36050107	36050007	181251238
12	R1/2	36053030	36050107	36050007	181251248

Hinweis: Mindestbestellmenge von 10 Stück Größen 4mm bis 8mm Rohr, 1/8" und 1/4" Gewinde

## Gerade Verschraubung 360504\*\*



A - Gewinde für Ø Rohr aussen	B	D	E	G	M	S	Typ
4	G1/8	15	13	7.4	13	2.8	36050402
6	G1/8	21	17	7.4	14	4	36050404
8	G1/8	25	17	7.4	14	5	36050405
6	G1/4	21	19	10	18	4	36050410
8	G1/4	25	19	10	18	6	36050411
10	G1/4	30	19	10	18	7	36050412
12	G1/4	30	22	10	18	7	36050413
6	G3/8	22	22	11.4	22	4	36050418
8	G3/8	23	24	11.4	22	6	36050419
10	G3/8	24	24	11.4	22	7.6	36050420
12	G3/8	29	24	11.4	22	9.6	36050421
8	G1/2	25	27	15	26	6	36050428
10	G1/2	25	27	15	26	7.6	36050429
12	G1/2	27	27	15	26	9.6	36050430
16	G1/2	36	27	15	26	13.6	36050431
16	G3/4	32	36	16.3	32	13.6	36050445
22	G3/4	43	36	16.3	32	19.0	36050447
22	G1	42	41	19.1	39	19.0	36050460

## Gerade Verschraubung Teilesatz 18225\*\*\*\*

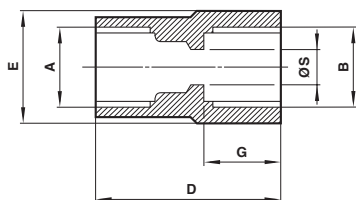
Abmessungen in mm  
Projection/First angle



A Ø Rohr aussen	B	Gerade Verschraubung	Universal Klemmring	Rohr-Über- wurfschraube	Typ des Teilesatzes
6	G1/8	36050404	36050104	36050004	182250618
8	G1/8	36050405	36050105	36050005	182250818
6	G1/4	36050410	36050104	36050004	182250628
8	G1/4	36050411	36050105	36050005	182250828

Hinweis: Mindestbestellmenge von 10 Stück Größen 4mm bis 8mm Rohr, 1/8" und 1/4" Gewinde

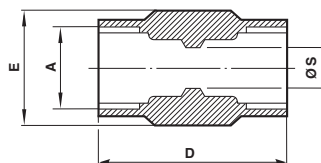
## Gerade Verschraubung 360505\*\*



A - Gewinde für Ø Rohr aussen	B	D	E	G	S	Typ
4	G1/8	23	13	11	2.8	36050502
6	G1/8	25	13	11	4	36050504
6	G1/4	27	17	12.7	4	36050510
8	G1/4	30	17	12.7	6	36050511
10	G1/4	31	19	12.7	7.6	36050512
10	G3/8	33	22	14.5	7.6	36050520
12	G3/8	33.5	22	14.5	9.6	36050521
12	G1/2	37	27	17.5	9.6	36050530

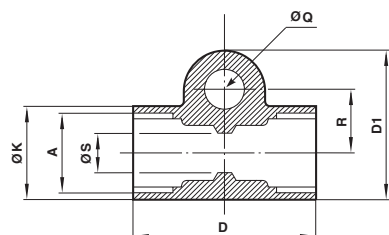
## Gerade Verschraubung 360503\*\*

Abmessungen in mm  
Projection/First angle



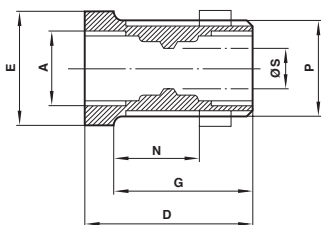
A - Gewinde für Ø Rohr aussen	D	E	S	Typ
4	22	10	2.8	36050302
6	26	13	4	36050304
8	32	17	6	36050305
10	35	19	7.6	36050306
12	36	22	9.6	36050307

## Gerade Verschraubung, mit Befestigungsöse 360552\*\*



A - Gewinde für Ø Rohr aussen	D	D1	K	Q	R	S	Typ
8	33.3	24.6	17.5	6.75 x 19.0	9.5	6.5	36055205

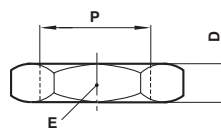
## Schottverschraubung 360508\*\*



A - Ge- winde für Ø Rohr aussen	D	E	G	N max. Paneel- stärke	P	S	Paneel- bohrung	Mutter für Schottver- schraubung	Typ
4	23	17	18	12	M12 x 1.0	2.8	13	36052001	36050802
6	26	19	20	13	M15 x 1.0	4	16	36052003	36050804
8	32	22	26	19	M18 x 1.5	6	19	36052005	36050805
10	35	24	29	20	M20 x 1.5	7.6	21	36052006	36050806
12	36	30	30	21	M24 x 1.5	9.6	25	36052007	36050807
16	41	36	35	25	M30 x 1.5	13.6	32	36052008	36050808

Mindestdicke der Paneele = 3mm. Die Mutter 360520\*\* muss separat bestellt werden.

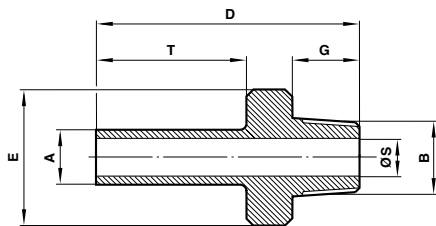
## Mutter für Schottverschraubung 360520\*\*



P	D	E	Typ
M12 x 1.0	5	17	36052001
M15 x 1.0	6	22	36052003
M18 x 1.5	6	24	36052005
M20 x 1.5	7	27	36052006
M24 x 1.5	7	30	36052007
M30 x 1.5	8	41	36052008



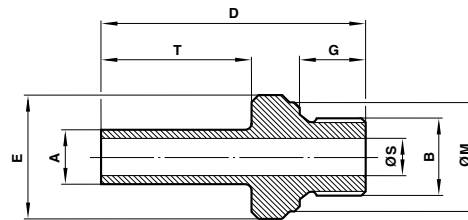
## Gerader Einschraubstutzen 360531\*\*



A Ø	B	D	E	G	S	T	Typ
6	R1/8	37	13	9.5	4	23	36053104
6	R1/4	42	14	11.1	4	23	36053110
8	R1/4	45	14	11.1	5	26	36053111
10	R1/4	47	14	11.1	7	28	36053112

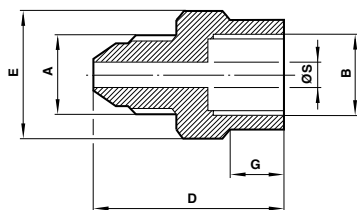
## Gerader Einschraubstutzen 360521\*\*

Abmessungen in mm  
Projection/First angle



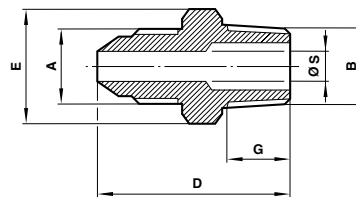
A Ø	B	D	E	G	M	S	T	Typ
8	G1/4	45	19	10	18	5	26	36052111
16	G1/2	61	27	15	26	12	35	36052131

## Adapter 360557\*\*



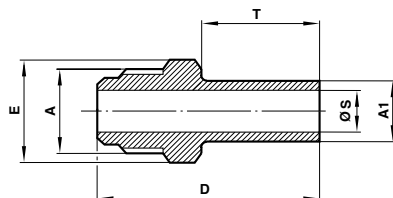
A - Gewinde für Ø Rohr aussen	B	D	E	G	S	Typ
6	G1/8	24.5	13	7.5	4	36055704
8	G1/4	30	17	6	5.4	36055711
10	G1/4	31.5	17	6	7	36055712

## Adapter 360556\*\*



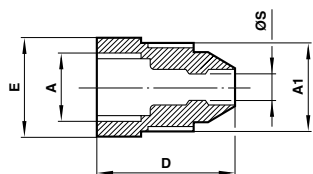
A - Gewinde für Ø Rohr aussen	B	D	E	G	S	Typ
8	R1/8	30	14	9.5	5	36055605
6	R1/4	30	14	11.1	4	36055610
8	R1/4	32	14	11.1	5.4	36055611

## Gerader Einschraubstutzen 360625\*\*



A1 Ø	A - Gewinde für Ø Rohr aussen	D	E	S	T	Typ
8	8	45.5	13	5	26	36062505
10	10	49	17	7	28	36062506
12	12	53.5	19	9	30	36062507

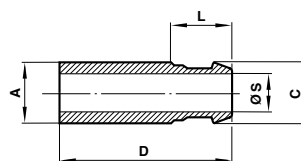
## Rohr Reduzieradapter 360517\*\*



A1 - Gewinde für Ø Rohr aussen	A - Gewinde für Ø Rohr aussen	D	E	S	Typ
6	4	16	13	2.8	36051727
8	4	19.5	13	2.8	36051728
8	5	19.5	13	3.4	36051738
8	6	25	13	4	36051747
12	6	23.5	19	4	36051749
12	8	23.5	19	6	36051757
16	12	27	24	9.6	36051771

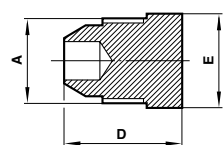
## Schlauchtülle 360524\*\*

Abmessungen in mm  
Projection/First angle



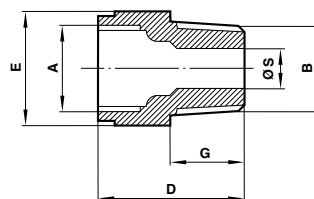
A Ø	C Ø	D	L	S	Typ
6	6.3	40.5	17.5	4.3	36052424
8	6.3	43.5	17.5	4.3	36052425
10	10	47	19	7.3	36052442
16	12.5	54.8	20	9.7	36052453

## Stopfen 360509\*\*



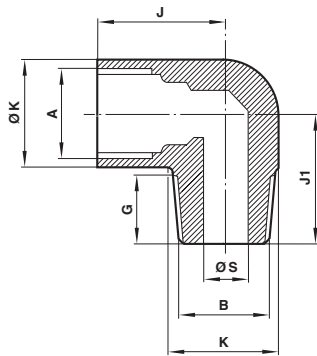
A - Gewinde für Ø Rohr aussen	D	E	Typ
4	15.3	8	36050902
6	17	13	36050904
8	19.5	13	36050905
10	21	17	36050906
12	23.5	19	36050907
16	27	24	36050908

## Gerade Verschraubung 360532\*\*



A - Gewinde für Ø Rohr aussen	B NPTF	D	E	G	S	Typ
6	1/8"	20	14	9.5	4	36053204
6	1/4"	22.5	17	14.3	4	36053210

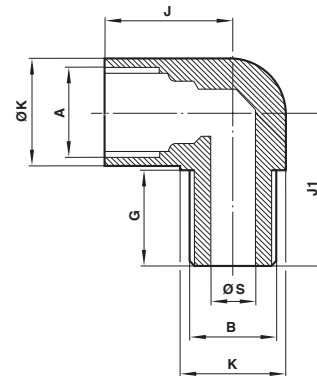
## Winkelverschraubung 360005\*\*



A - Gewinde für Ø Rohr aussen	B	G	J	J1	K	S	Typ
4	R1/8	9.5	14.9	16.5	11.1	4.7	36000502
5	R1/8	9.5	16.5	17	12.7	4.7	36000503
6	R1/8	9.5	16.5	18.2	14.3	4.7	36000504
8	R1/8	9.5	20	20	15.9	4.7	36000505
4	R1/4	11.11	15.7	19.8	14.3	6.3	36000508
6	R1/4	11.11	17.2	19	14.3	6.3	36000510
8	R1/4	11.11	20.6	21	15.9	6.3	36000511
10	R1/4	11.11	21	23	20.6	6.3	36000512
12	R1/4	11.11	22.2	25	24.6	6.3	36000513
8	R3/8	12.7	21.8	24	17.4	9.6	36000519
10	R3/8	12.7	21.5	24	20.6	8	36000520
12	R3/8	12.7	24.5	26	24.6	9.6	36000521
10	R1/2	15.9	24.9	29.2	24.6	12.7	36000529
12	R1/2	15.9	25.4	33	28.6	12.7	36000530
16	R1/2	15.9	28	32	28.6	12.7	36000531
16	R3/4	19.0	29.0	34.5	28.6	17.5	36000545

## Winkelverschraubung 360541\*\*

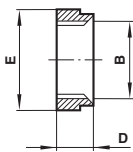
Abmessungen in mm  
Projection/First angle



A - Gewinde für Ø Rohr aussen	B	G	J	J1	K	S	Typ
8	G1/4	17.5	20.6	27	15.8	6.3	36054111
16	G1/2	23.0	28.0	38.0	28.6	12.7	36054131

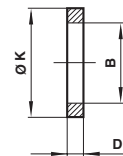
Die Winkelverschraubung wird in ein ISO G Innengewinde eingeschraubt.  
Durch Verwendung der Feststellmutter 360540\*\* und Dichtring 340156\*\* kann dabei die Höhe variiert werden.

## Feststellmutter für Winkelverschraubung 360540\*\*



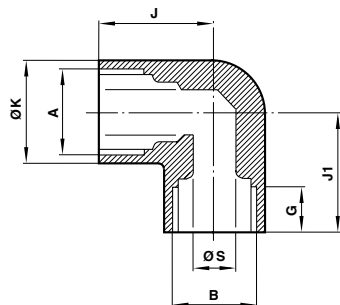
B	D	E	Typ
G1/8	7	17	36054001
G1/4	8.4	19	36054002
G3/8	9.6	24	36054003
G1/2	10.9	27	36054004

## Dichtring für Feststellmutter 340156\*\*



Für Gewinde	D	K	Typ
G1/4	2.5	15.9	34015602
G3/8	2.5	20.7	34015603
G1/2	2.6	24.3	34015604

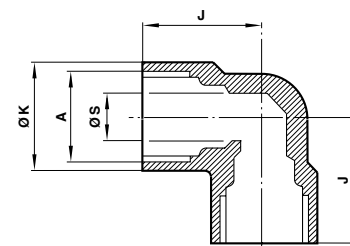
## Winkelverschraubung 360555\*\*



A - Gewinde für Ø Rohr aussen	B	G	J	J1	K	S	Typ
4	G1/8	74	14	12.5	12.7	2.8	36055502
6	G1/4	11	16	17.5	17.5	4	36055510
8	G1/4	11	20	18.5	17.5	6	36055511
10	G1/4	11	22	18.5	20.6	7.6	36055512
10	G3/8	11.4	21.5	22	20.6	7.6	36055520
12	G3/8	11.4	24.5	22	24.6	9.6	36055521
12	G1/2	15	24.5	26	24.6	9.6	36055530

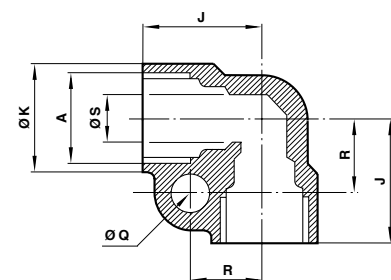
## Winkelverschraubung 360511\*\*

Abmessungen in mm  
Projection/First angle



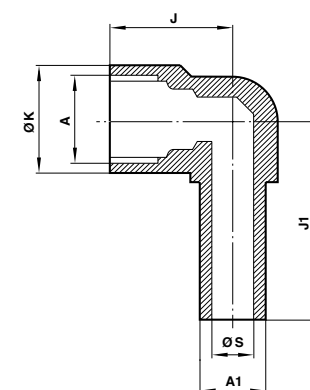
A - Gewinde für Ø Rohr aussen	J	K	S	Typ
6	16	14.3	4	36051104
8	20	16	6	36051105
10	23	20	7.6	36051106
12	25	24	9.6	36051107

## Winkelverschraubung, mit Befestigungsöse 360548\*\*



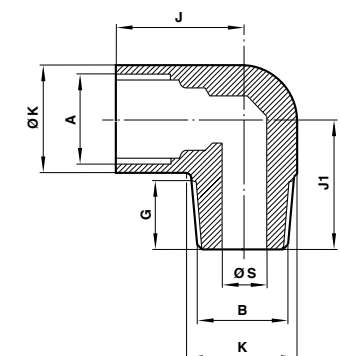
A - Gewinde für Ø Rohr aussen	J	K	Q	R	S	Typ
6	21	16.7	6.75 x 19.0	7.8	4.5	36054804
8	26.2	16.7	6.75 x 19.0	7.8	6.5	36054805

## Winkelstutzen 360551\*\*



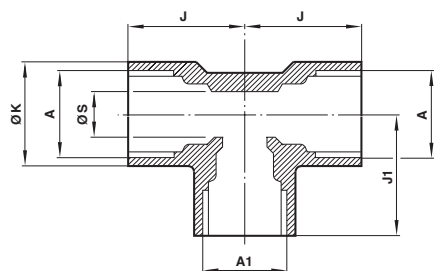
A - Gewinde für Ø Rohr aussen	A1 Ø	J	J1	K	S	Typ
6	6	19	30.6	14.3	4	36055104
8	8	23	34.9	17.5	5	36055105
10	10	23	41.3	23	7	36055106
12	12	24	43.5	23	9	36055107
16	16	30	53	30	12	36055108

## Winkelverschraubung 360331\*\*



A - Gewinde für Ø Rohr aussen	B NPTF	G	J	J1	K	S	Typ
12	3/8"	14.3	24.5	28.6	24.6	9.6	36033121

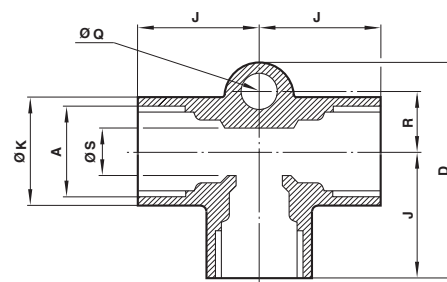
## T-Verschraubung 360514\*\*



A - Gewinde für Ø Rohr aussen	A1 - Gewinde für Ø Rohr aussen	J	J1	K	S	Typ
6	6	16	16	14.3	4	36051404
8	8	20	20	16	6	36051405
10	10	23	23	20	7.6	36051406
12	12	25	25	24	9.6	36051407

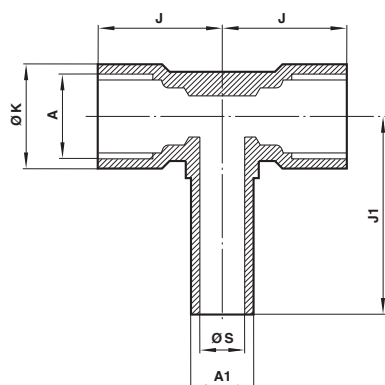
## T-Verschraubung, mit Befestigungsöse 360549\*\*

Abmessungen in mm  
Projection/First angle



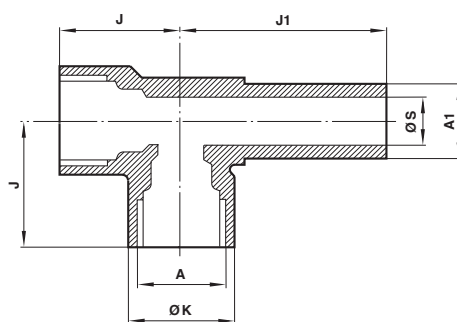
A - Gewinde für Ø Rohr aussen	D	J	K	Q	R	S	Typ
8	36.4	20.5	17.7	6.75 x 19.0	9.5	6.5	36054905

## T-Stutzen 360550\*\*



A - Gewinde für Ø Rohr aussen	A1 Ø	J	J1	K	S	Typ
8	8	18.5	34.9	17.5	5	36055005

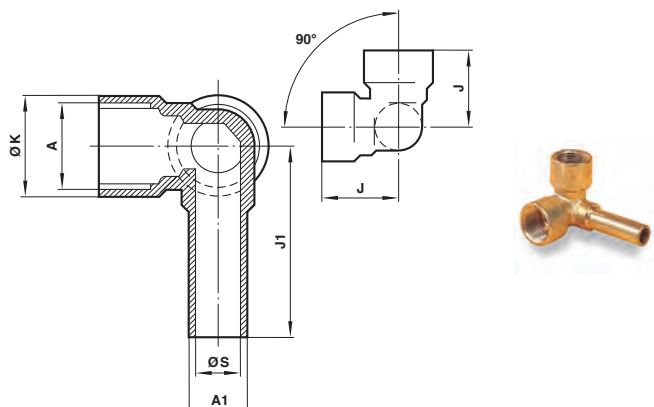
## T-Stutzen, Stutzen seitlich 360511\*\*



A - Gewinde für Ø Rohr aussen	A1 Ø	J	J1	K	S	Typ
6	6	19	30.6	14.3	4	36062604
8	8	23	34.9	17.4	5	36062605

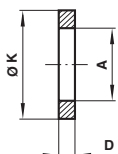
## T-Stutzen, Stutzen nach unten 360631\*\*

Abmessungen in mm  
Projection/First angle

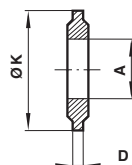


A - Gewinde für Ø Rohr aussen	A1 Ø	J	J1	K	S	Typ
6	6	19	33.5	14.3	4	36063104
8	8	23	38	17.5	5	36063105

## Kupfer-Dichtring 480213\*\*



## Verbunddichtring 480215\*\*



A Für Gewinde	D	K	Typ
G1/8	18	13.5	48021301
G1/4	18	17.6	48021302
G3/8	18	20.9	48021303
G1/2	18	26.4	48021304
G3/4	18	32.4	48021306
G1	18	38.9	48021308

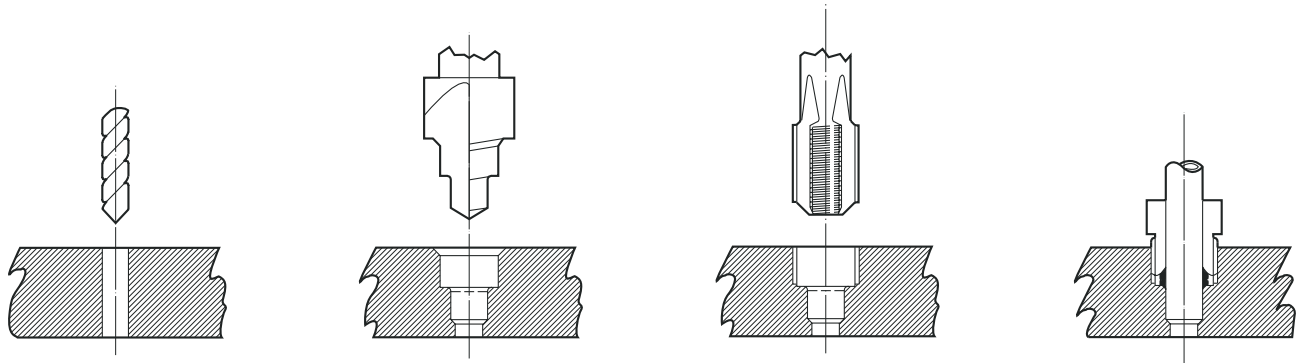
Betriebsdruck: 20 Bar (max) Temperatur: -10°C bis +80°C

A Für Gewinde	D	K	Typ
G1/8	2	15.9	48021501
G1/4	2	20.6	48021502
G3/8	2	23.8	48021503
G1/2	2	28.6	48021504
G3/4	2	34.9	48021506
G1	2.5	42.8	48021508

Betriebsdruck: 128 Bar (max) Temperatur: -30°C bis +110°C

## Anweisungen für die Bearbeitung

Wenn aus irgendeinem Grund, z. B. um Platz zu sparen, auf den Verschraubungskörper verzichtet und ein Rohr mit der dazugehörigen Überwurfschraube und dem Klemmring direkt in einen Metallkörper eingeschraubt werden soll, kann dies wie unten dargestellt mit den entsprechend passenden Werkzeugen durchgeführt werden.



1. Bohren

2. Formen

3. Gewinde schneiden

4. Montage

## Hinweis: Details zur Bearbeitung sind auf Anfrage erhältlich. Bitte kontaktieren sie hierzu unseren technischen Service für weitere Informationen

Wir können Sie bei individuellen Problemen beraten, aber wir können nicht für Fehler verantwortlich gemacht werden, die auf die Nichteinhaltung der von uns für diese Klemmringverschraubung festgelegten Maße und Toleranzen zurückzuführen sind.

## Sicherheitshinweise

Diese Produkte sind ausschließlich in Druckluftsystemen zu verwenden. Sie sind dort einzusetzen, wo die unter **»Technische Merkmale/-Daten«** aufgeführten Werte nicht überschritten werden.

Berücksichtigen Sie bitte die entsprechende Katalogseite. Vor dem Einsatz der Produkte bei nicht industriellen Anwendungen, in lebenserhaltenden oder anderen Systemen, die nicht in den veröffentlichten Anleitungsunterlagen enthalten sind, wenden Sie sich bitte direkt an IMI Norgren. Durch Missbrauch, Verschleiß oder Störungen können in Fluidsystemen verwendete Komponenten auf verschiedene Arten versagen.

Systemauslegern wird dringend empfohlen, die Störungsarten aller in Hydrauliksystemen verwendeten Komponententeile zu berücksichtigen und ausreichende Sicherheitsvorkehrungen zu treffen, um Verletzungen von Personen sowie Beschädigungen der Geräte im Falle einer solchen Störung zu verhindern. Systemausleger sind verpflichtet, Sicherheitshinweise für den Endbenutzer im Betriebshandbuch zu vermerken, wenn der Störungsschutz nicht ausreichend gewährleistet ist.